

HV VAN DER HEIJDEN MAKELAARDIJ



EINDHOVEN | Steenbergstraat 35

vraagprijs € 259.000 k.k.

Kenmerken & specificaties



Bouwjaar:	1938
Soort:	eengezinswoning
Kamers:	5
Inhoud:	370 m ³
Woonoppervlakte:	110 m ²
Perceeloppervlakte:	137 m ²
Overige inpanidige ruimte:	-
Gebouwgebonden buitenruimte:	-
Externe bergruimte:	11 m ²
Verwarming:	c.v.-ketel
Isolatie:	dakisolatie, vloerisolatie, dubbel glas

Omschrijving

Deze goed onderhouden en uitgebouwde tussenwoning met berging/hobbyruimte is gelegen in het gewilde stadsdeel "Strijp".

Entree naar de gang met de elektrakast, toiletruimte en verdiepte trapkast. Ruime sfeervolle living in L-vorm. Semi open keuken met een eigentijdse keukeninrichting voorzien van diverse inbouwapparatuur. Betegelde badkamer met inloopdouche en vaste wastafel. Op de 1e verdieping zijn gesitueerd de overloop en 3 slaapkamers. De 2e verdieping is via een vaste trap te bereiken en daar treft u de ruime 4e slaapkamer met dakkapel aan achterzijde en toegang naar de bergkamer met opstelling van de HR c.v. combiketel.

De woning is gelegen op korte afstand van diverse goede voorzieningen als winkelcentra, scholen, recreatie, sportaccommodaties, NS station, Eindhoven Airport en belangrijke uitvalswegen.

Heeft u belangstelling gekregen voor deze woning? Maak dan een afspraak voor een interne rondleiding.

INDELING:

BEGANE GROND:

Entree met een hardhouten voordeur.

Gang/hal met de elektrakast voorzien van diverse groepen en aardlekschakelaars

De hal is afgewerkt met een laminaatvloer, fijn schuurwerk wanden en houten delen plafond.

Deels betegelde toiletruimte met closet.

Betegelde verdiepte trapkast met legplanken en de slimme gasmeter.

Sfeervolle living in L-vorm afgewerkt met een laminaatvloer, stucwerk (spachtelputz) wanden en een stucwerk plafond.

Semi open keuken afgewerkt met een laminaatvloer, deels tegelwerk wanden en een systeemplafond met inbouwverlichting.

De keukeninrichting is voorzien van diverse laden en kasten, koelkast, vrieskast met 4 laden, 4-pits rvs kookplaat, elektrische oven, afzuigkap, vaatwasmachine en rvs spoelbak.

Betegelde badkamer met een vaste wastafel en inloopdouche.

1E VERDIEPING:

Via trapopgang in hal te bereiken.

Overloop met een laminaatvloer afgewerkt.

Slaapkamer 1 aan achterzijde met een wastafel en afgewerkt met een laminaatvloer, stucwerk (spachtelputz) wanden en een zachtboard plafond.

Slaapkamer 2 aan achterzijde afgewerkt met een laminaatvloer, stucwerk (spachtelputz) wanden en een zachtboard plafond.

Slaapkamer 3 aan voorzijde afgewerkt met een laminaatvloer, stucwerk (spachtelputz) wanden en een zachtboard plafond.

2E VERDIEPING:

Via trapopgang op overloop te bereiken.

Overloop met toegang tot de ruime 4e slaapkamer met dakkapel aan achterzijde, bergkasten onder de schuine van de kap en afgewerkt met een laminaatvloer, behangen wanden en een kunststof systeem plafond.

Technische ruimte met de opstelling van de Vaillant HR c.v. combiketel en aansluiting t.b.v. wasapparatuur.

BUITEN:

Voortuin aangelegd met tegelwerk en beplanting.

Achtertuint met een gemetselde deels houten delen erfafscheiding, buitenkraantje en aangelegd met sierbestrating, terrastegels en beplanting.

Ruime in spouwmuur opgetrokken berging/hobbyruimte voorzien van elektra.

ALGEMEEN:

- * Het betreft hier een traditioneel gebouwde tussenwoning met een houten kapconstructie en pannen gedekt
- * De woning is voorzien van vloer- en dakisolatie alsmede grotendeels dubbele beglazing
- * HR c.v. combiketel van het merk Vaillant (2009)
- * Op de 1e en 2e verdieping zijn in 2019 de ramen en kozijnen vervangen inclusief HR beglazing Deze montage is uitgevoerd door een officieel bedrijf en is voorzien van garantie
- * Belangrijke uitvalswegen snel bereikbaar zoals de A2, A50, A58 en A67.
- * Nabij 2 mooie stadsparken gelegen.
- * Eindhoven Airport op circa 8 minuten met de auto te bereiken.
- * Ruime geheel in spouwmuur uitgevoerde berging/hobbyruimte.
- * Gezien de prijsklasse is een hypotheek met NHG mogelijk voor een aantrekkelijke hypotheekrente.



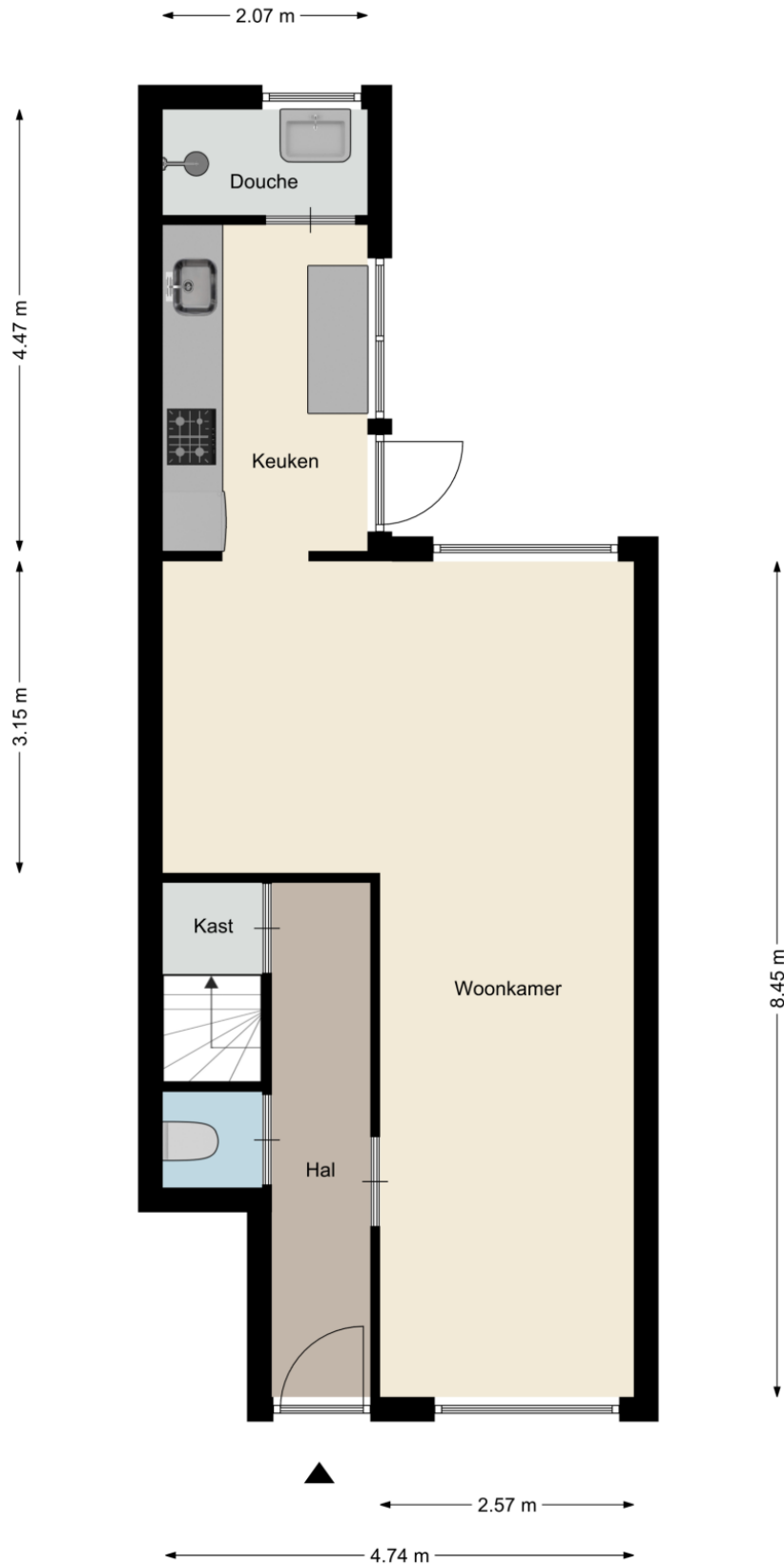




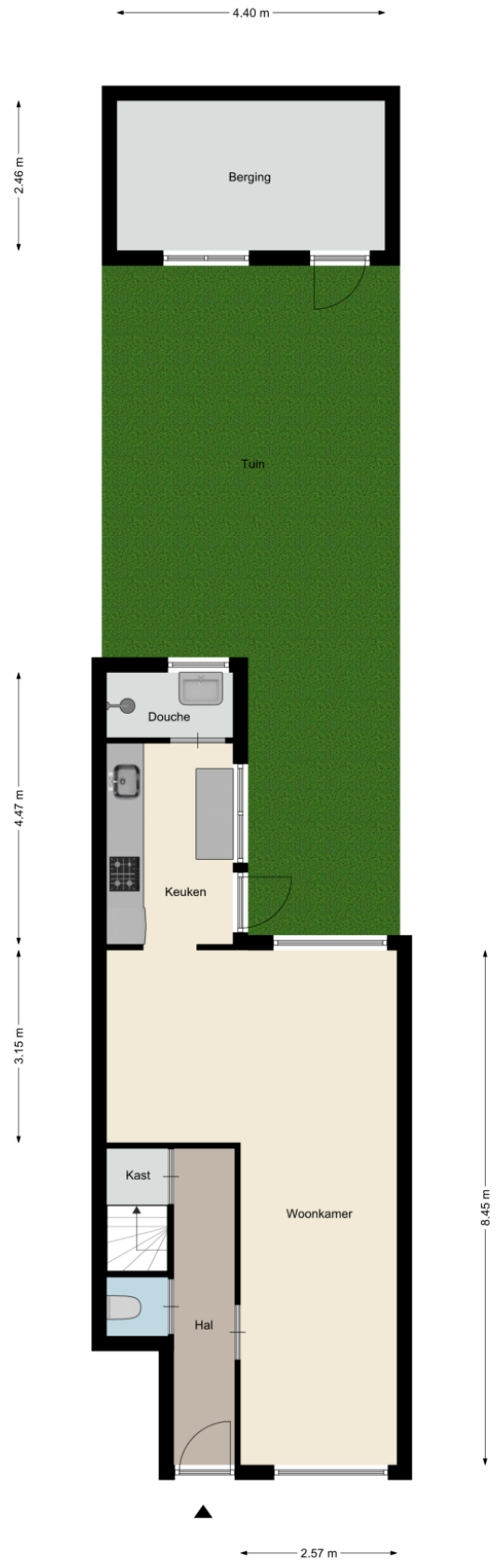




Plattegrond



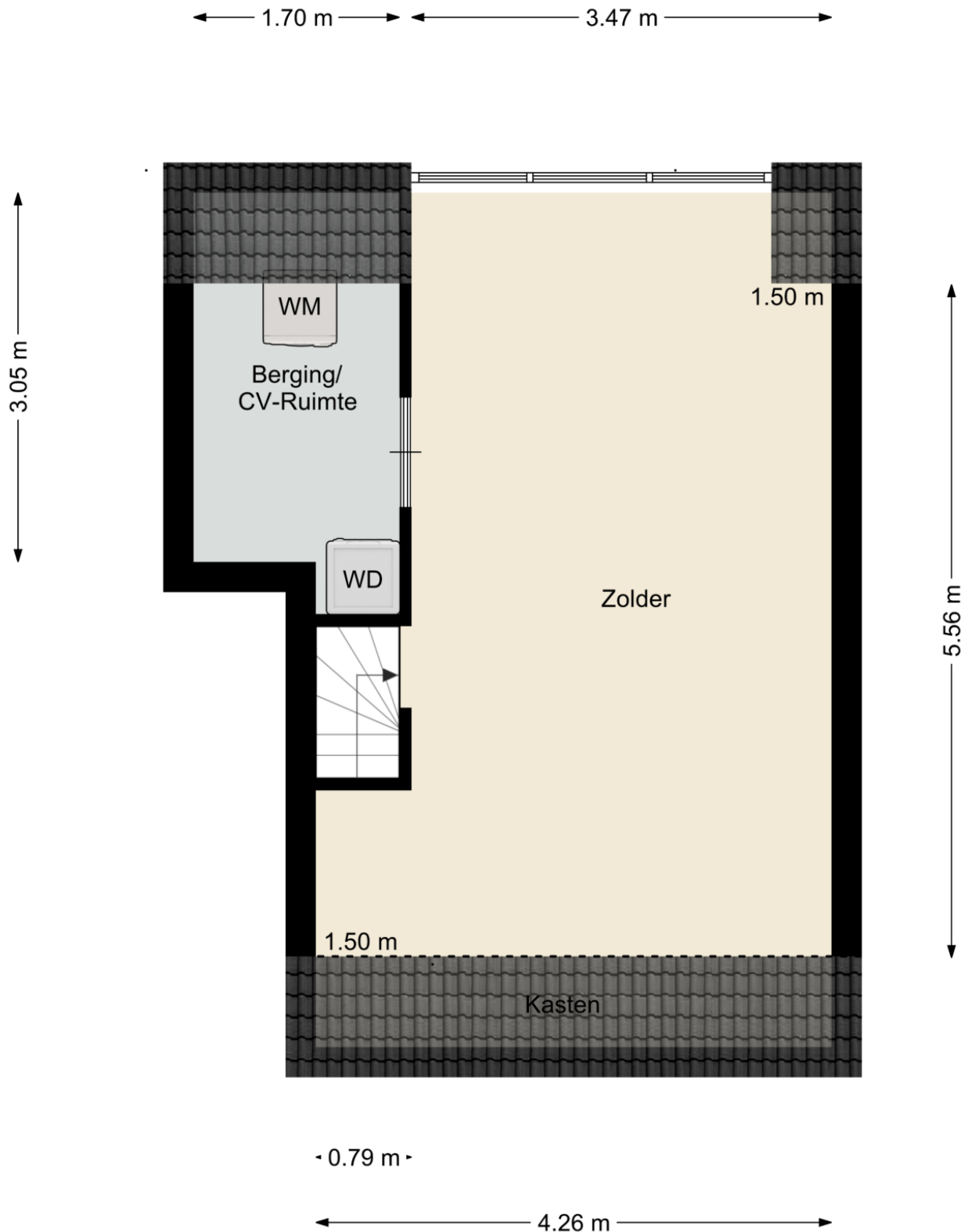
Plattegrond



Plattegrond



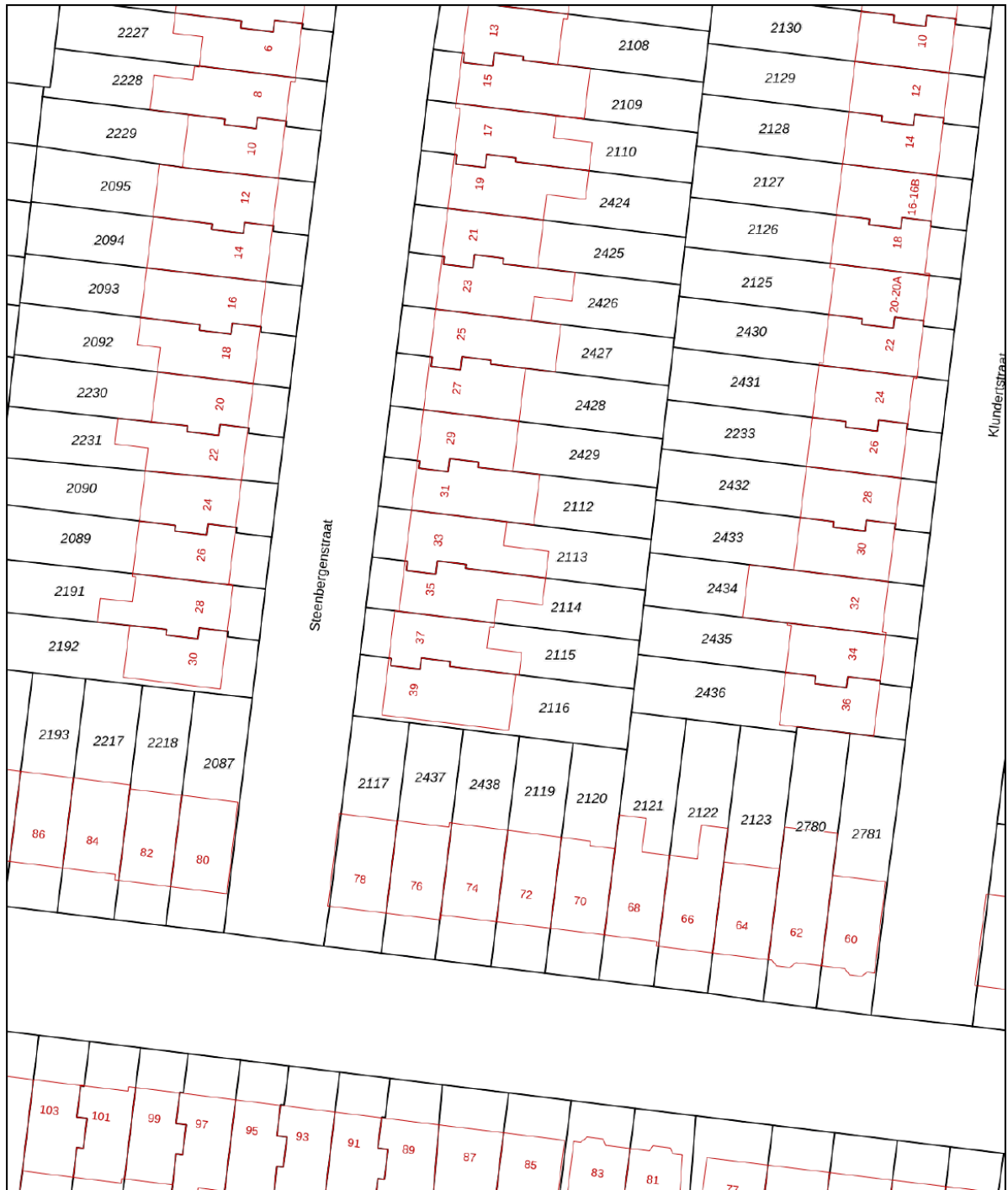
Plattegrond



Kadastrale kaart

Kadastrale kaart

Uw referentie: Steenbergstraat 35

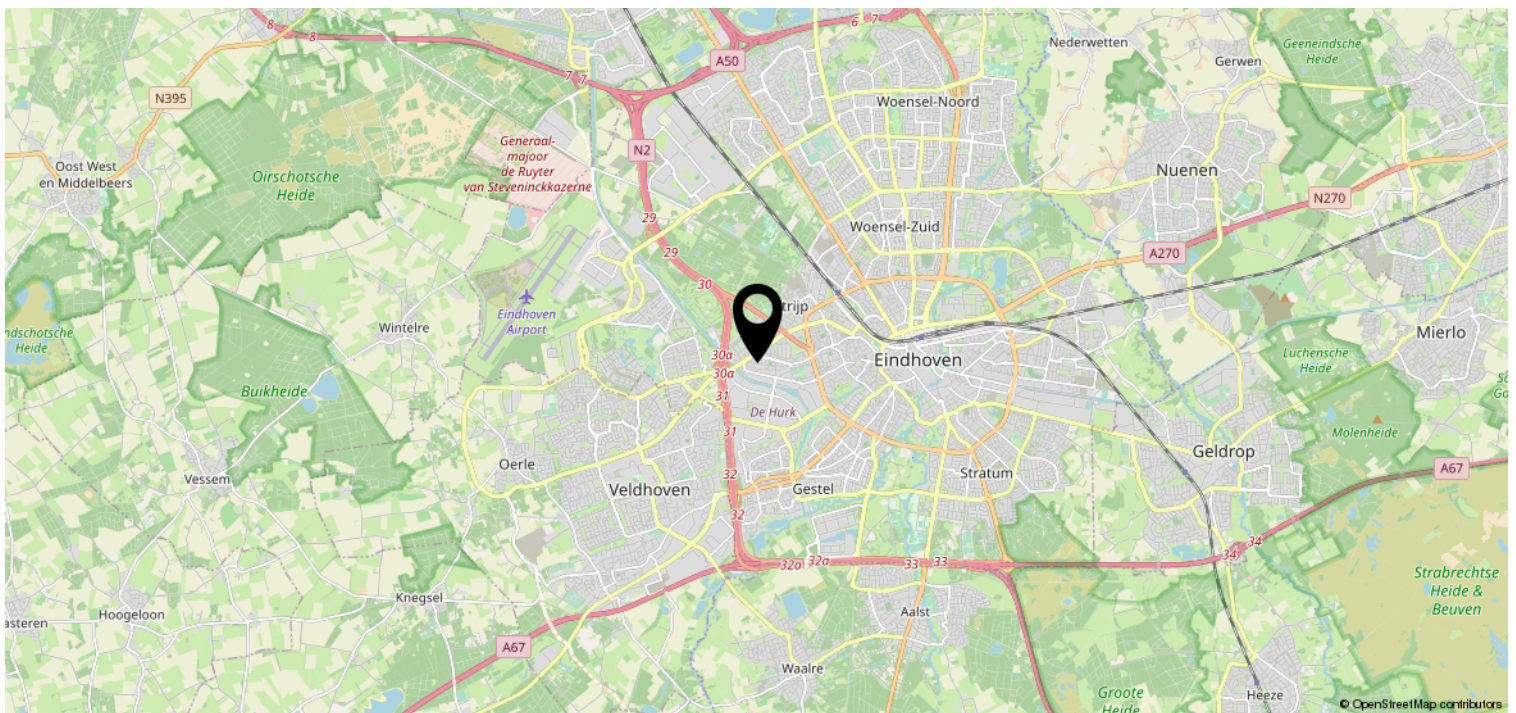
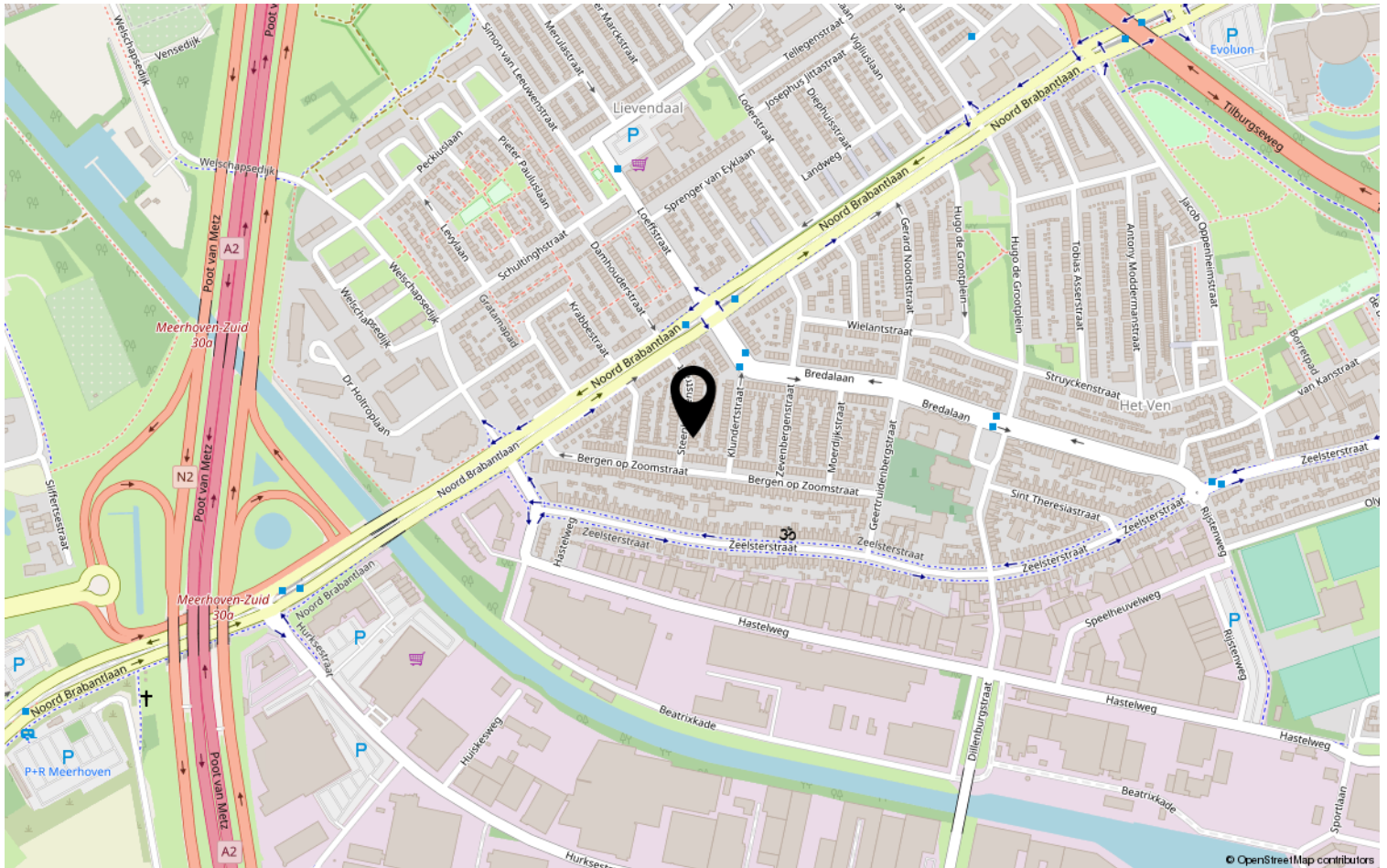


<p>12345 Perceelnummer</p> <p>25 Huisnummer</p> <p>— Vastgestelde kadastrale grens</p> <p>— Voorlopige kadastrale grens</p> <p>— Administratieve kadastrale grens</p> <p>— Bebouwing</p>	<p>Schaal 1: 500</p> <p>Kadastrale gemeente Strijp Sectie C Perceel 2114</p>	
--	--	---

Voor een eensluitend uittreksel, geleverd op 22 mei 2020
De bewaarder van het kadaster en de openbare registers

Aan dit uittreksel kunnen geen betrouwbare maten worden ontleend.
De Dienst voor het kadaster en de openbare registers behoudt zich de intellectuele eigendomsrechten voor, waaronder het auteursrecht en het databankenrecht.

Locatie op de kaart



Heeft u interesse?



HV VAN DER HEIJDEN
MAKELAARDIJ

Spoorstraat 1, Best
5684AA

0499-335858

info@vanderheijdenmakelaardij.nl
vanderheijdenmakelaardij.nl

