

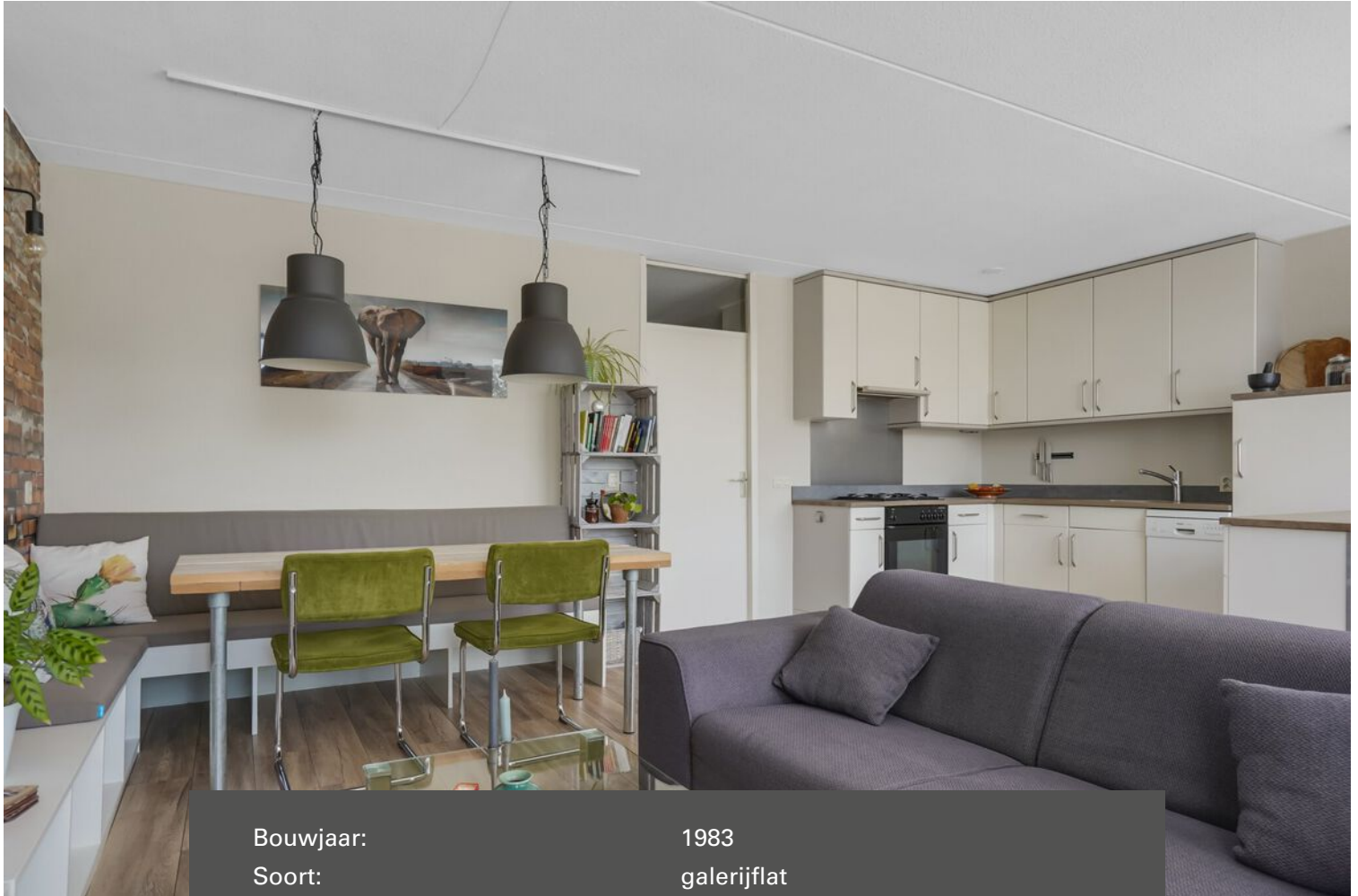
HV VAN DER HEIJDEN MAKELAARDIJ



BEST | Raadhuisplein 61

vraagprijs € 237.500 k.k.

Kenmerken & specificaties



| | |
|------------------------------|--|
| Bouwjaar: | 1983 |
| Soort: | galerijflat |
| Kamers: | 3 |
| Inhoud: | 218 m ³ |
| Woonoppervlakte: | 70 m ² |
| Perceeloppervlakte: | 0 m ² |
| Overige inpandige ruimte: | - |
| Gebouwgebonden buitenruimte: | 5 m ² |
| Externe bergruimte: | 5 m ² |
| Verwarming: | c.v.-ketel |
| Isolatie: | muurisolatie, gedeeltelijk dubbel glas |

Omschrijving

Dit mooie eigen eigentijdse 3-kamer appartement met parkeerkelder, lift en separate berging is gelegen in het gezellige centrum van Best.

Hoofdentree met videofooninstallatie en toegang tot de centrale hal met lift en trappenhuis naar de verdiepingen. Souterrain met de privé parkeerplaats en separate berging. Op de 3e verdieping bevindt zich het mooie 3-kamer appartement welke via de galerij is te bereiken. Entree naar de hal met de meterkast, toiletruimte, c.v. ruimte en provisiekast. Sfeervolle living met veel natuurlijke lichtinval. Open keuken met een praktische lichte keukeninrichting voorzien van diverse inbouwapparatuur. Groot balkon op zonzijde gelegen. 2 slaapkamers en een recent verbouwde luxe badkamer.

Het appartementencomplex is gelegen in het centrum van Best nabij alle denkbare voorzieningen als winkels, scholen, recreatie, sportaccommodaties, NS station en belangrijke uitvalswegen. Voor een interne bezichtiging kunt u contact opnemen met ons kantoor.

INDELING:

BEGANE GROND:

Hoofdentree met videofoon installatie en bellentableau.

Centrale hal met de toegang tot de lift en trappenhuis naar de verdiepingen.

SOUTERRAIN:

Deze ruimte is via lift en traphuis te bereiken en is geheel afgesloten van de openbare weg via een elektrisch bedienbare poort.

Op deze etage bevindt zich de privé parkeerplaats geschikt voor 1 auto en de separate berging.

3E VERDIEPING:

Entree.

Hal met de videofooninstallatie en afgewerkt met een laminaatvloer, spuitwerk wanden en spuitwerk plafond.

Stookhok met de opstelling van de HR c.v. combiketel van Remeha (nov 2018).

Betegelde toiletruimte met een zwevend closet met muurspoeling.

Provisiekast met legplanken.

Meterkast met de elektrakast voorzien van 6 groepen en aardlekschakelaar.

Sfeervolle living afgewerkt met een laminaatvloer, stucwerk (spachtelputz) wanden en een spuitwerk plafond.

Open keuken met een eigentijdse keukeninrichting voorzien van diverse laden en kastjes, elektrische oven, 4-pits gaskookplaat, vaatwasmachine, afzuigkap, koel/vriescombinatie, magnetron en een Miele inbouw koffiemachine.

Het balkon is via een loopdeur in woonkamer te bereiken en is doorgetrokken over de volle breedte van het appartement.

Slaapkamer 1 afgewerkt met laminaatvloer, behangen deels structuur wanden en een spuitwerk plafond.

Slaapkamer 2 afgewerkt met een laminaatvloer, behangen wanden en een spuitwerk plafond.

Luxe betegelde badkamer voorzien van een inloopdouche met thermostaatkraan, badmeubel met vaste wastafel en aansluiting t.b.v. wasapparatuur.

ALGEMEEN:

* Het betreft hier een mooi appartementen complex in het centrum van Best met een gezonde en actieve vereniging van eigenaren.

* Door de aanwezigheid van een lift is het ook geschikt voor minder valide en ouderen.

parkeerkelder.

* Separate afsluitbare berging.

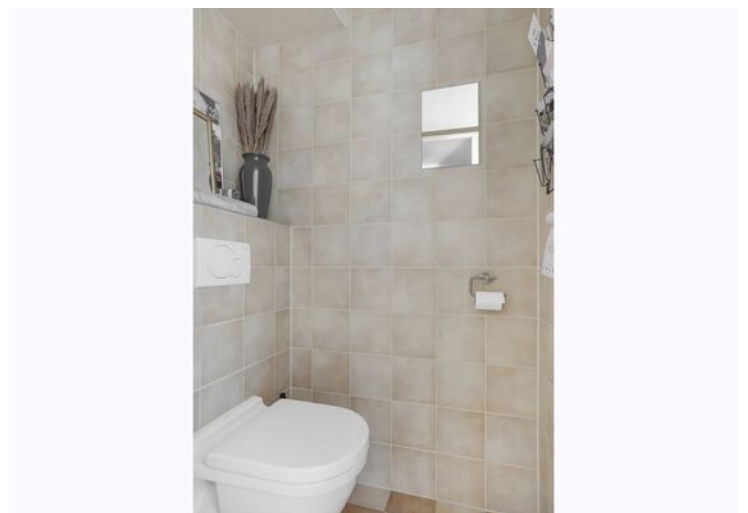
* Intercominstallatie met een videofoon installatie.

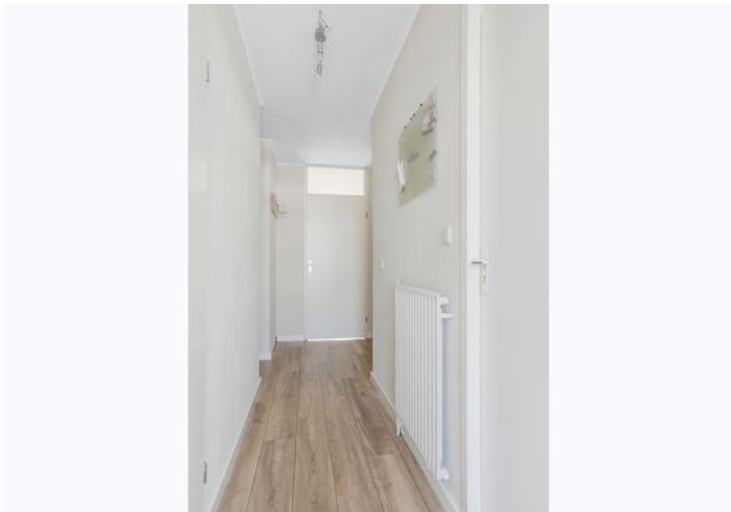
* De service kosten bedragen circa € 123,- per maand.

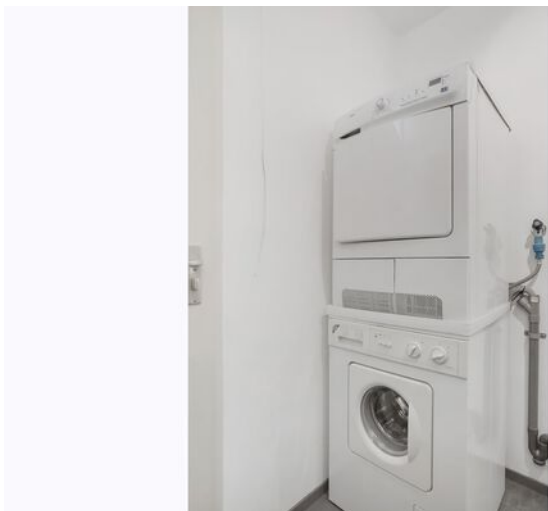
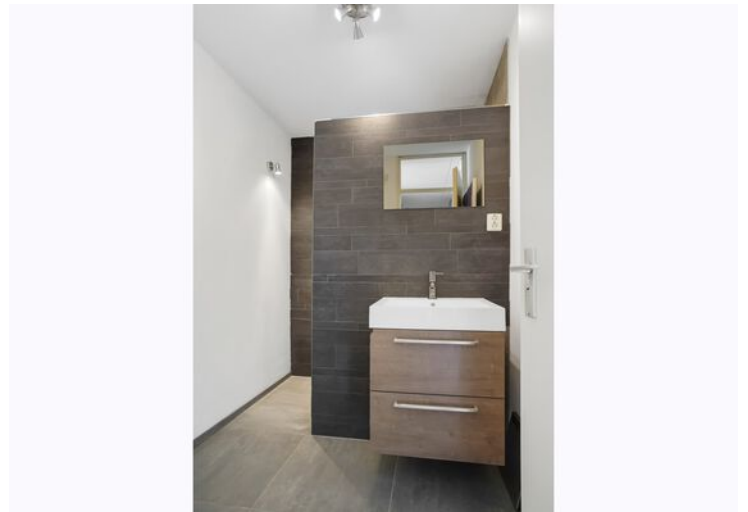
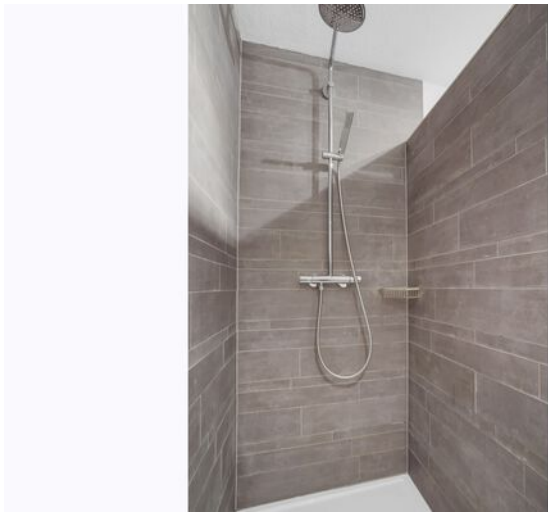
* Belangrijke uitvalswegen als de A2, A50 en A58 snel bereikbaar.

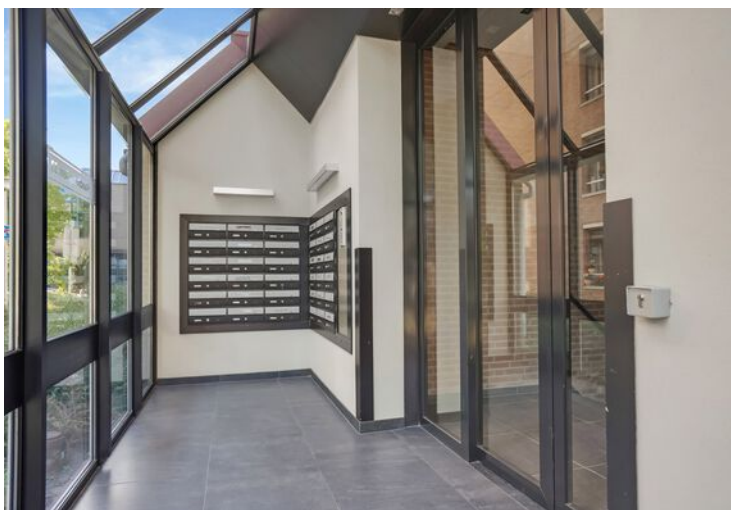
* Eindhoven Airport op circa 12 minuten met de auto.

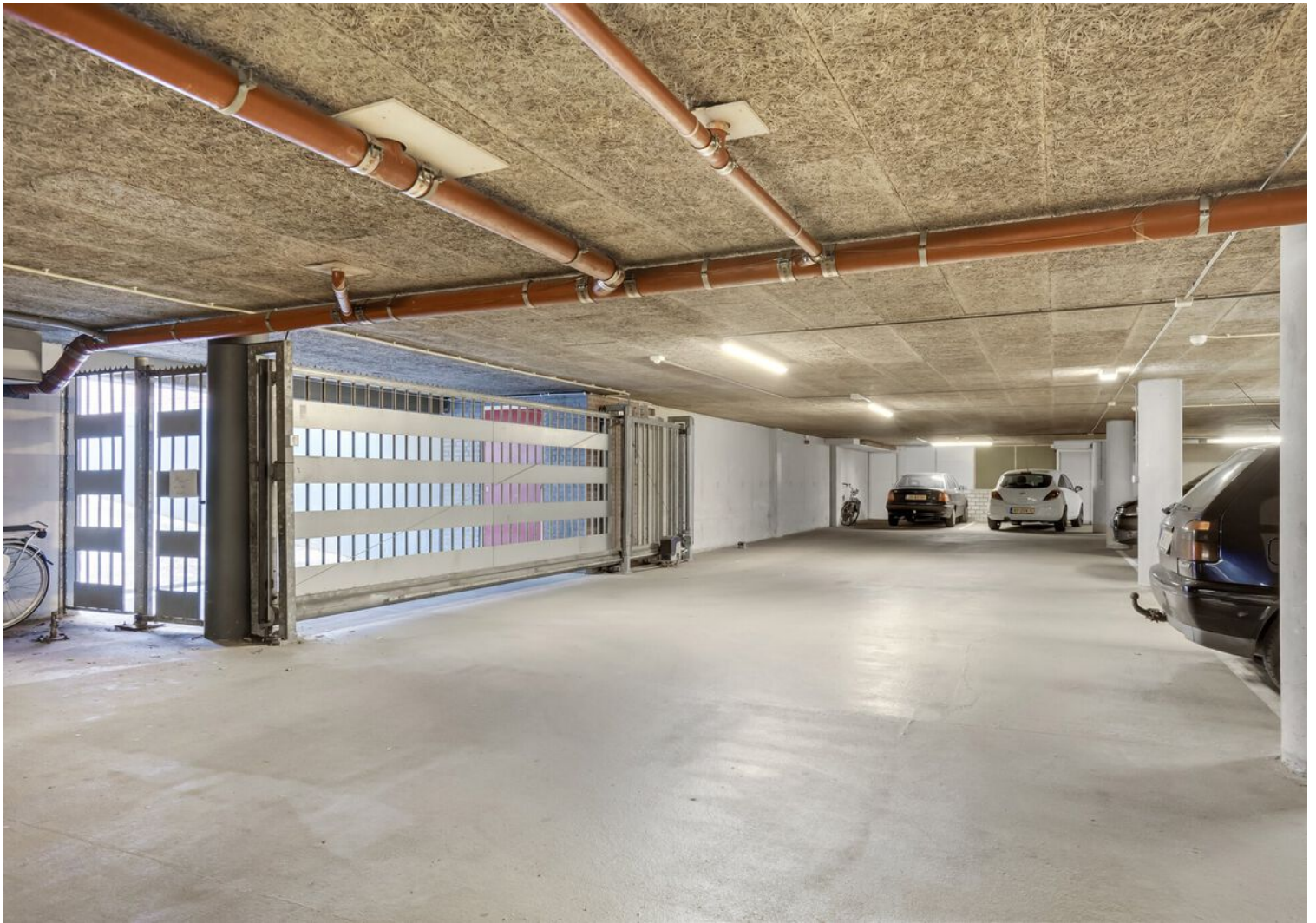
* NS station op loopafstand.



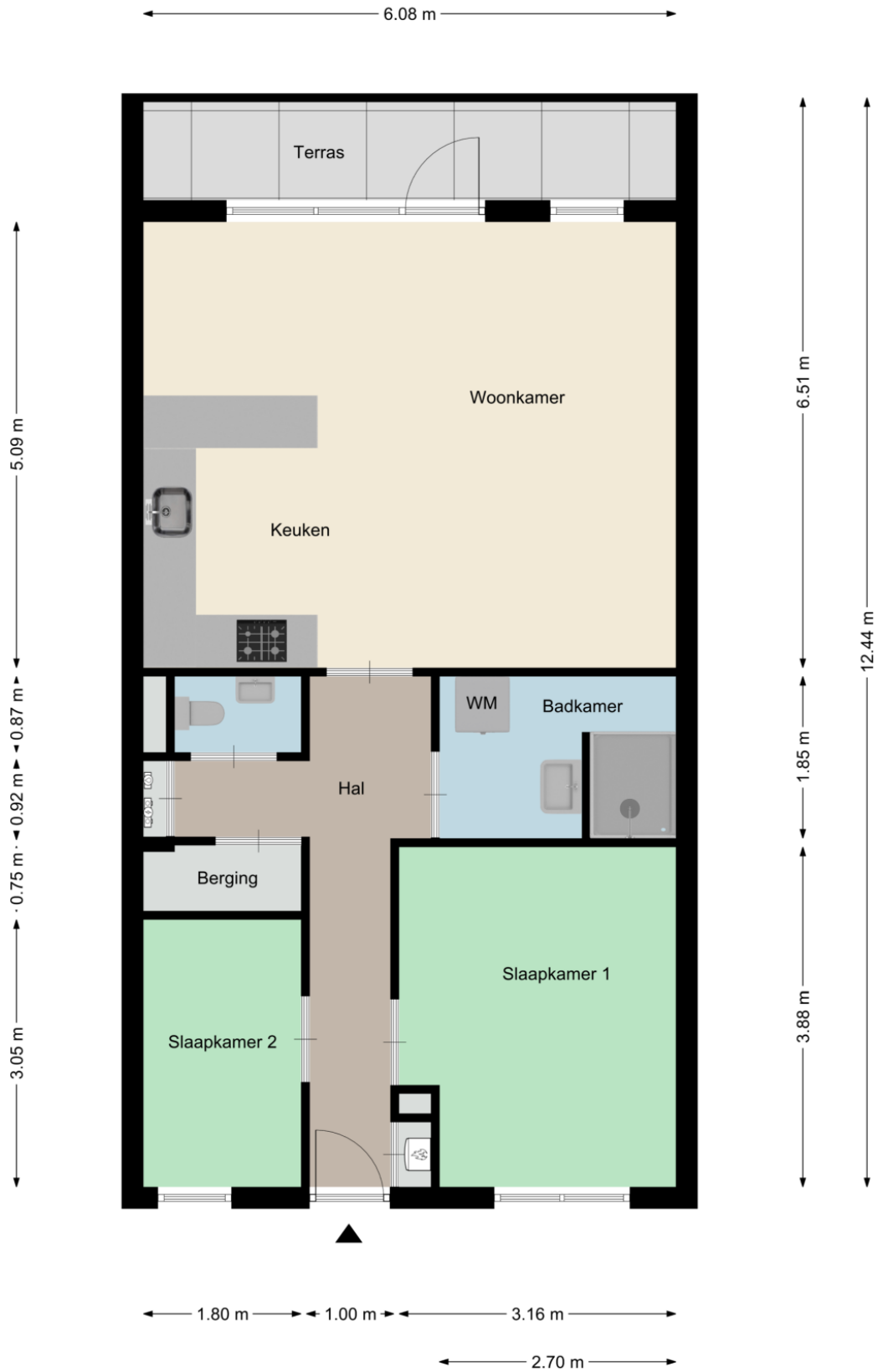




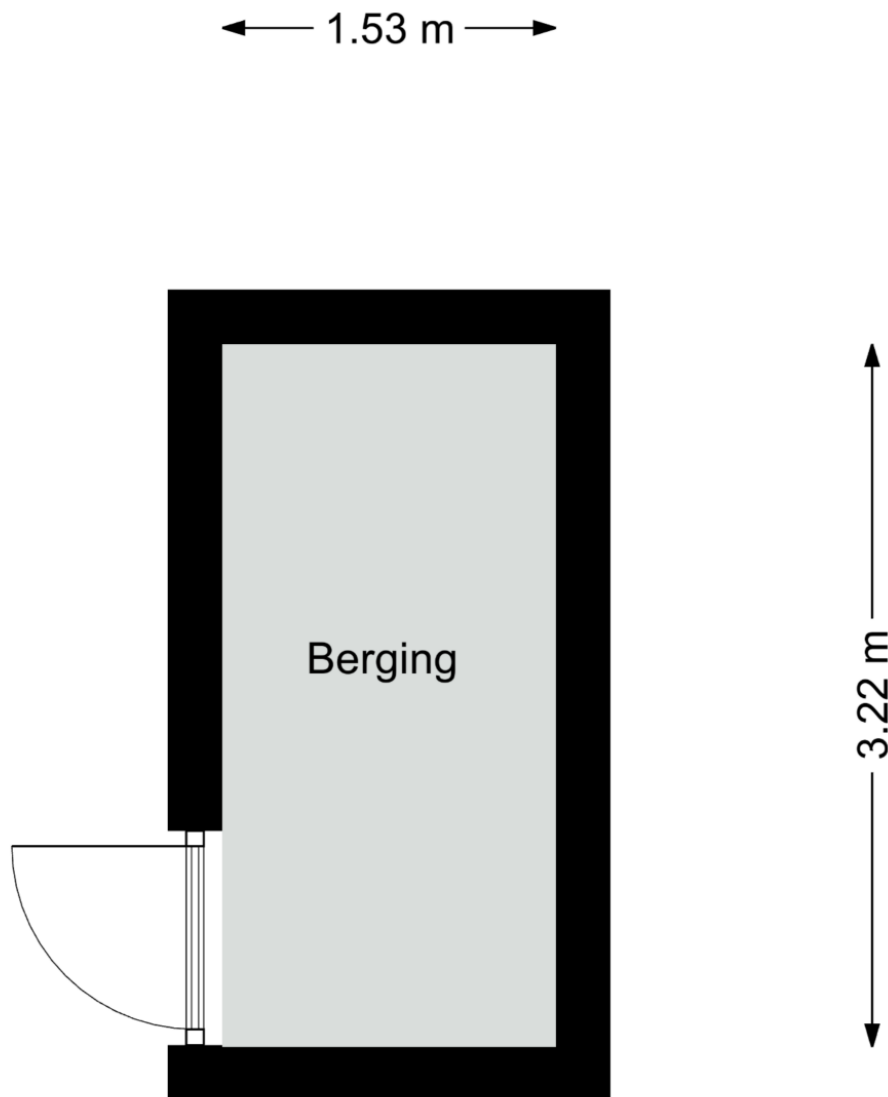




Plattegrond



Plattegrond



Aan deze plattegronden kunnen geen rechten worden ontleend
©Studio BLIEK www.studiobliek.nl

Kadastrale kaart

Kadastrale kaart


Uw referentie: Raadhuisplein 61 Bes



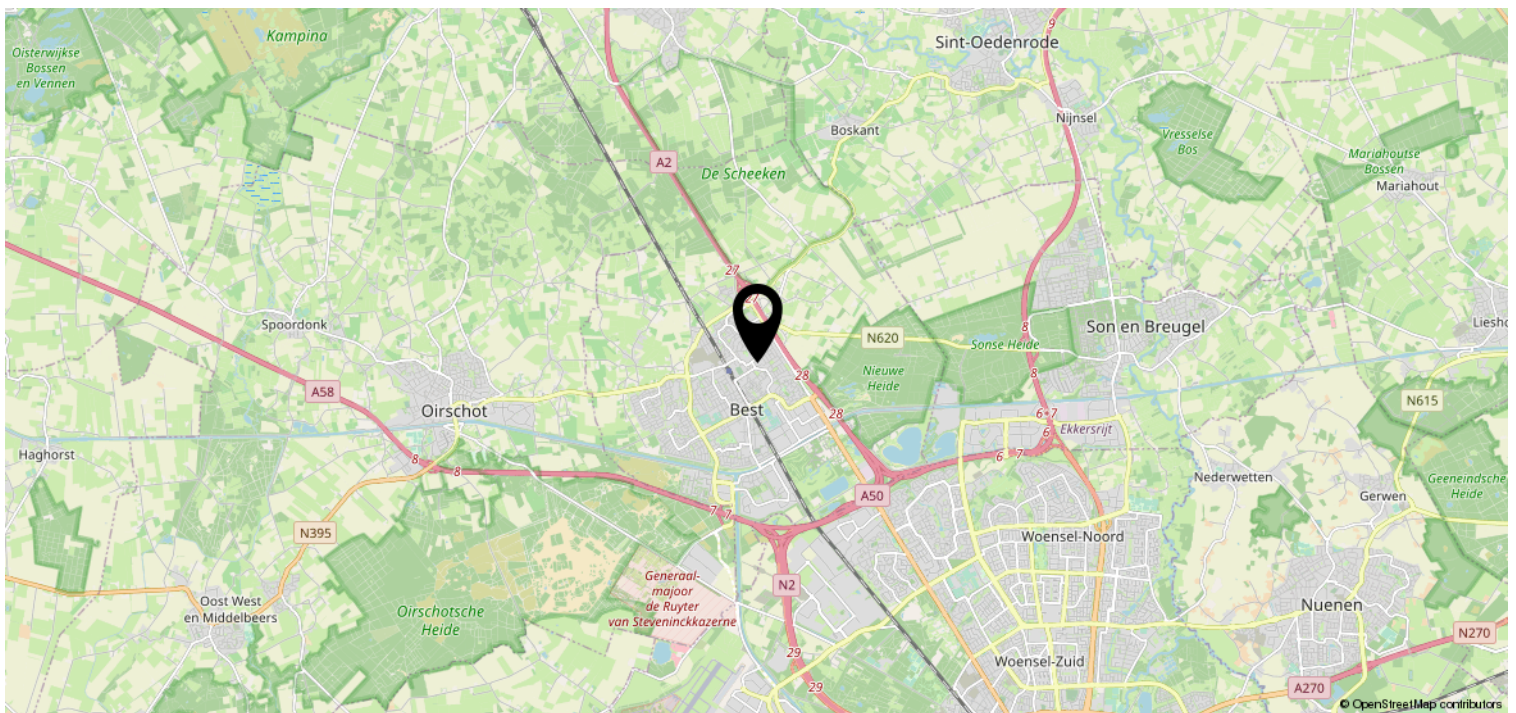
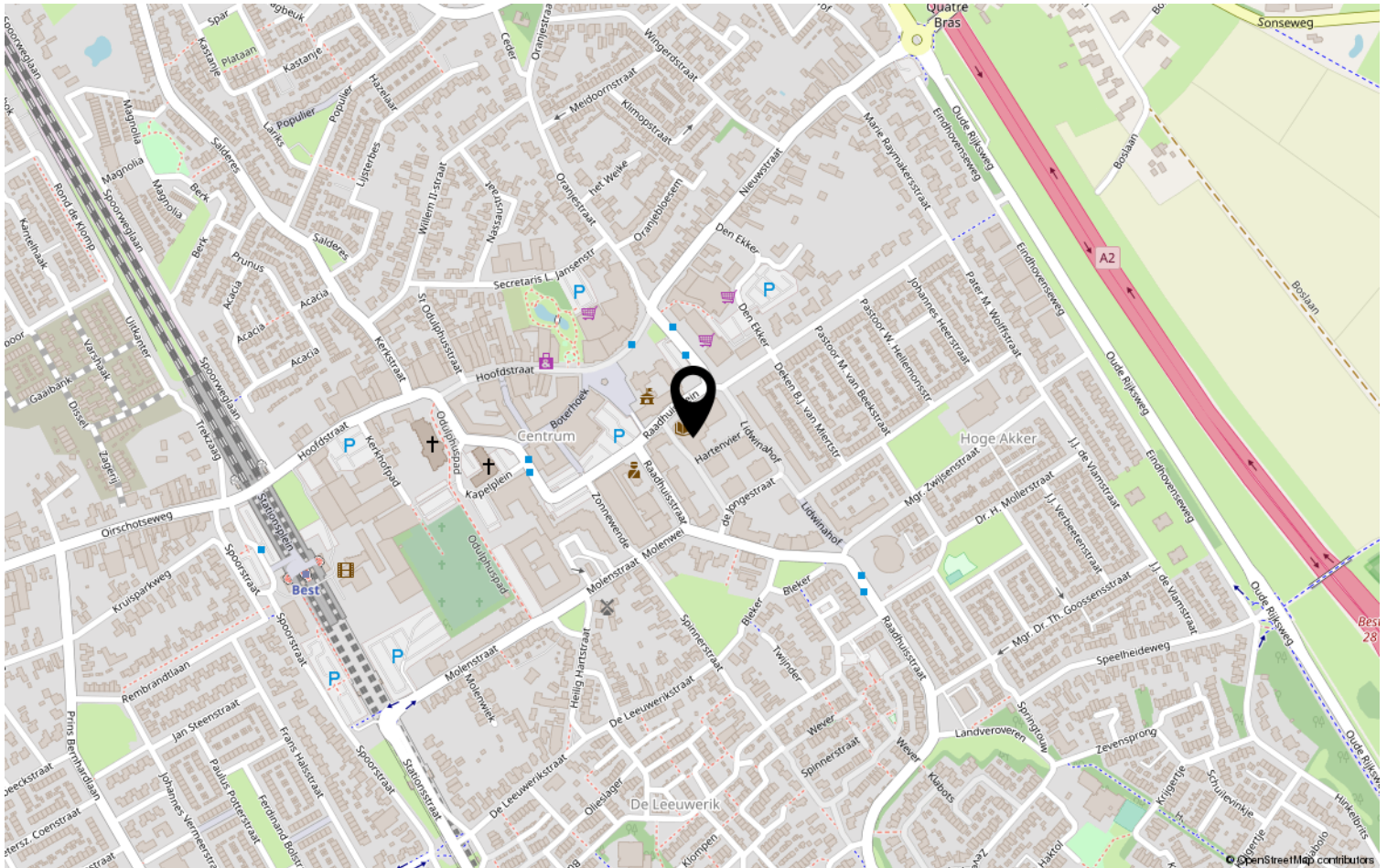
| | | | |
|-------|----------------------------------|---------------------|------|
| 12345 | Deze kaart is noordgericht | Schaal 1: 500 | |
| 25 | Perceelnummer | | |
| | Huisnummer | Kadastrale gemeente | Best |
| — | Vastgestelde kadastrale grens | Sectie | H |
| — | Voorlopige kadastrale grens | Perceel | 3030 |
| — | Administratieve kadastrale grens | | |
| — | Bebouwing | | |

Voor een eensluitend uittreksel, geleverd op 21 mei 2020
De bewaarder van het kadaster en de openbare registers

Aan dit uittreksel kunnen geen betrouwbare maten worden ontleend.
De Dienst voor het kadaster en de openbare registers behoudt zich de intellectuele eigendomsrechten voor, waaronder het auteursrecht en het databankenrecht.



Locatie op de kaart



Heeft u interesse?



HV VAN DER HEIJDEN
MAKELAARDIJ

Spoorstraat 1, Best
5684AA

0499-335858

info@vanderheijdenmakelaardij.nl
vanderheijdenmakelaardij.nl

