

HV VAN DER HEIJDEN MAKELAARDIJ



BEST | Mauritslaan 66

vraagprijs € 795.000 k.k.

Kenmerken & specificaties



Bouwjaar:	1992
Soort:	landhuis
Kamers:	4
Inhoud:	668 m ³
Woonoppervlakte:	159 m ²
Perceeloppervlakte:	398 m ²
Overige inpandige ruimte:	23 m ²
Gebouwgebonden buitenruimte:	-
Externe bergruimte:	14 m ²
Verwarming:	c.v.-ketel
Isolatie:	dakisolatie, muurisolatie, vloerisolatie, dubbel glas

Omschrijving

Met trots mogen wij u aanbieden deze prachtige vrijstaande woning gelegen op een mooie woonlocatie met o.a. een inpandige garage, royale sfeervolle living, uitgebouwde serre, semi open keuken met een luxe keukeninrichting, op zonzijde gelegen privacy biedende achtertuin met toegang tot de wellness, 3 ruime slaapkamers, bergzolder en een luxe compleet gemoderniseerde badkamer.

Type woning: Vrijstaande woning

Energie label: B

Bouwjaar: 1992

Perceel oppervlak: 398 m²

Woonoppervlak: 159 m²

Overig inpandige ruimte garage: 23 m²

Externe buitenruimte wellness: 14 m²

Inhoud: 668 m³

Energiezuinig: De woning is voorzien van vloer-, gevel-, en dakisolatie alsmede HR dubbele beglazing en 21 zonnepanelen

Gelegen op een gewilde woonlocatie in nabij goede voorzieningen als winkelcentra, scholen, recreatie, sportaccommodaties, treinstation en belangrijke uitvalswegen.

Graag willen wij u rondleiden in deze woning, zodat u de woning met eigen ogen kunt bekijken. Hiervoor kunt u contact opnemen met ons kantoor.

INDELING:

BEGANE GROND:

Entree met lichtpunt.

Hal afgewerkt met een natuurstenen vloer en schoon metselwerk wanden.

Betegelde toiletruimte met een fonteintje, zwevend closet en muurspoeling.

De royale en gezellige living is ingericht met een gashaard en de kamer is afgewerkt met een natuurstenen vloer, stucwerk wanden en een stucwerk plafond met inbouwverlichting.

Aan de woonkamer is uitgebouwd een mooie ruime serre voorzien van een airco unit en afgewerkt met een tegelvloer voorzien van vloerverwarming.

Open keukenruimte afgewerkt met een natuurstenen vloer en deels tegelwerk wanden.

Deze ruimte is ingericht met een complete keukeninrichting voorzien van laden en kasten, composiet werkblad, vaatwasmachine, spoelbak met Quooker, inductie kookplaat, Siemens oven, Siemens stoomoven en een koelkast.

Bijkeuken met een natuurstenen vloer en spuitwerk wanden.

Inpandige verwarmde garage met wandkasten, opstelling Nefit HR combiketel (2009), wasmachine aansluiting, pomp t.b.v. vloerverwarming, houten garagedeur, loopdeur en de meterkast die is voorzien van een nieuwe elektrakast met diverse groepen en aardlekschakelaars.

1E VERDIEPING:

Middels hardhouten trapopgang te bereiken.

Overloop afgewerkt met een laminaatvloer en schoon metselwerk wanden.

Slaapkamer 1 aan voorzijde met een kastenwand en afgewerkt met een laminaatvloer, stucwerk wanden en een spuitwerk plafond.

Slaapkamer 2 betreft de hoofdslaapkamer met een kastenwand en afgewerkt met een laminaatvloer, spuitwerk wanden en een spuitwerk plafond.

Slaapkamer 3 met kastruimte onder de schuif van de kap en afgewerkt met een laminaatvloer, spuitwerk wanden en een spuitwerk plafond.

De ruime en luxe betegelde badkamer met een mechanische ventilatie bij het toilet is afgewerkt met een tegelwerk vloer met vloerverwarming en voorzien van een inloopdouche met thermostaatkraan, badmeubel met dubbele wastafel, kuststof ligbad, thermostaatkraan en een zwevend closet met muurspoeling.

2E VERDIEPING:

Deze verdieping is te bereiken via een luik op slaapkamer 2 en betreft een praktische bergzolder.

BUITEN:

Voortuin aangelegd met beplanting en siergrind.

Oprit aangelegd met sierbestrating.

De mooie achtertuin is fraai aangelegd met diverse terrassen, vijverpartij en diverse beplanting.

In de achtertuin is een luxe houten wellness ruimte geplaatst die is voorzien een Finse sauna met infrarood lampen, douche en dompelbad.

Tevens is er in de zijtuin een praktische op maat gemaakte bergkast voor het opbergen van tuinspullen aanwezig.

ALGEMEEN:

* Het betreft hier een degelijk en goed gebouwd woonhuis in traditionele vorm uitgevoerd met gemetselde buitengevels, betonnen vloeren constructie en een houten kapconstructie met pannen gedekt.

* Het houten externe bijgebouw is ook uitermate geschikt om te gebruiken als bijvoorbeeld gastenverblijf, kantoor of praktijkruimte. Momenteel wordt het bijgebouw gebruikt als wellness, maar het interieur hiervan is eenvoudig demontabel.

* De buitenkozijnen, -ramen en -deuren zijn uitgevoerd van duurzaam hardhout.

* De woning is voorzien van een uitgebreid alarmsysteem die is aangesloten op de meldkamer.

* Energiezuinig (label B) door het gebruik van vloer-, gevel- en dakisolatie alsmede HR dubbele beglazing en 21 zonnepanelen.

* De 21 zonnepanelen zijn eigendom en blijven ook achter bij de verkoop van de woning.

* De laadpaal is eigendom en blijft achter bij de verkoop van de woning.

* Voldoende parkeermogelijkheden op de openbare parkeervakken en op eigen terrein mogelijk.

* Volgens berichtgevingen van de gemeente worden de hoogspanningsmasten in de nabije toekomst onder de grond aangelegd.

* Gelegen op korte afstand van goede voorzieningen zoals:

- Treinstation Best
- Snelweg op-/afrit (A2, A50 en A58)
- Supermarkt
- Kinderopvang
- Basisonderwijs
- Voortgezet onderwijs (Heerbeek college)
- Diverse sportverenigingen
- Eindhoven airport
- Brainport regio.

* Deze documentatie is puur informatief en hieraan kunnen geen rechten worden ontleend aan ons kantoor of verkopers. De koper heeft het recht en plicht tot het onderzoeken van de technische bouwkundige staat, inzien van de bestemmingsplannen, inhoud en oppervlakte maten en het controleren van de inhoudelijk benoemde zaken in deze brochure en die op Funda vermeld staan.









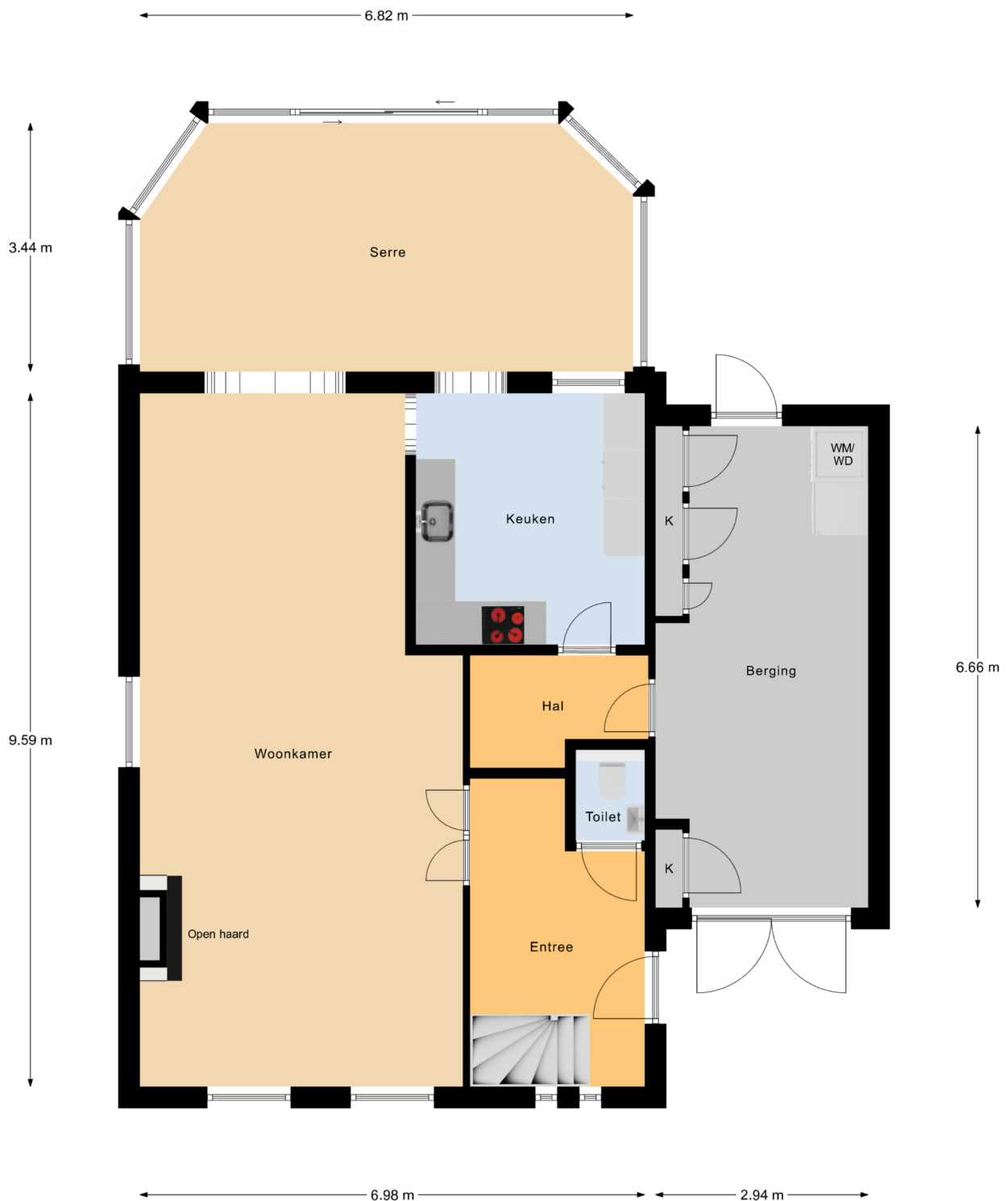






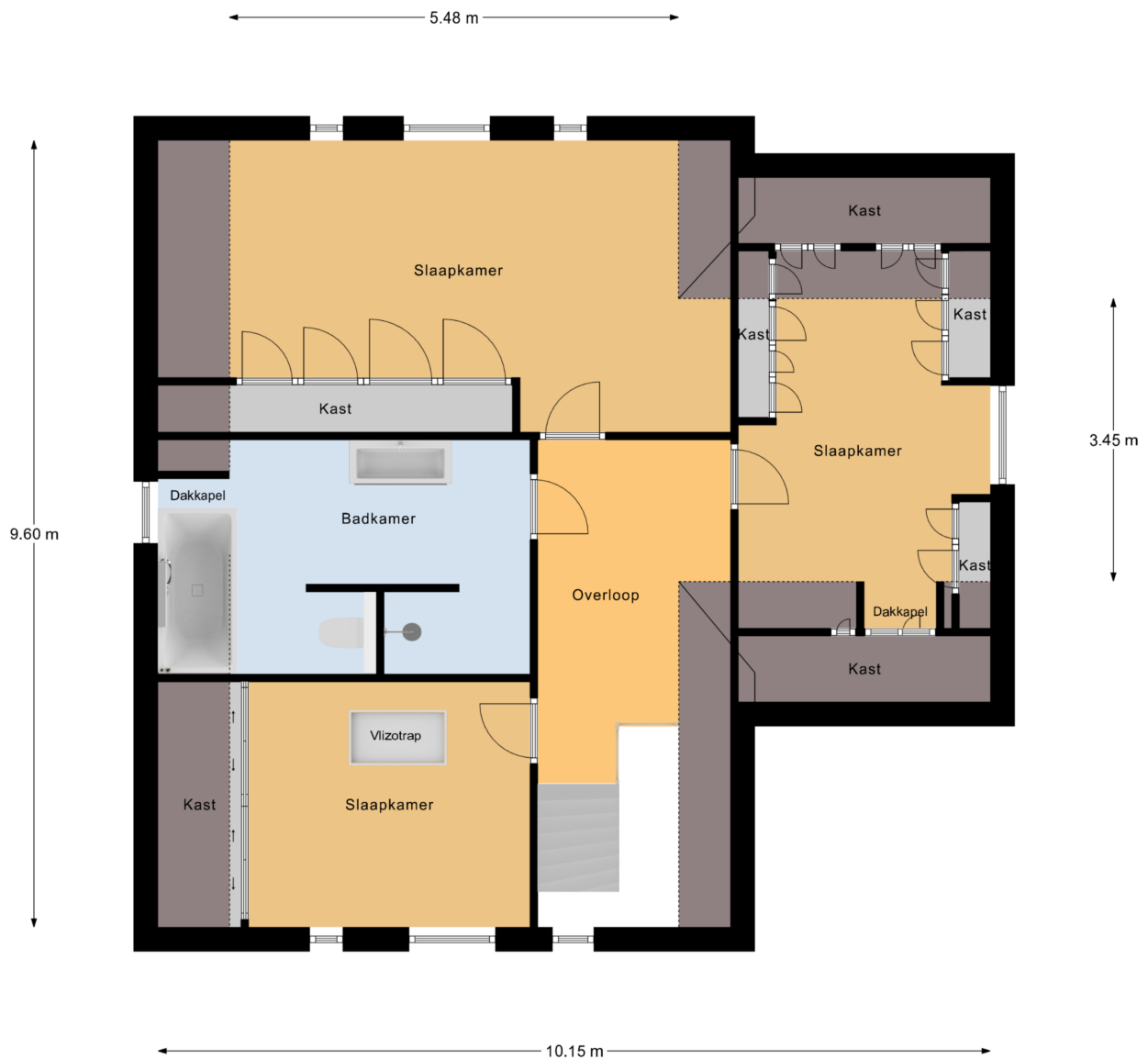


Plattegrond



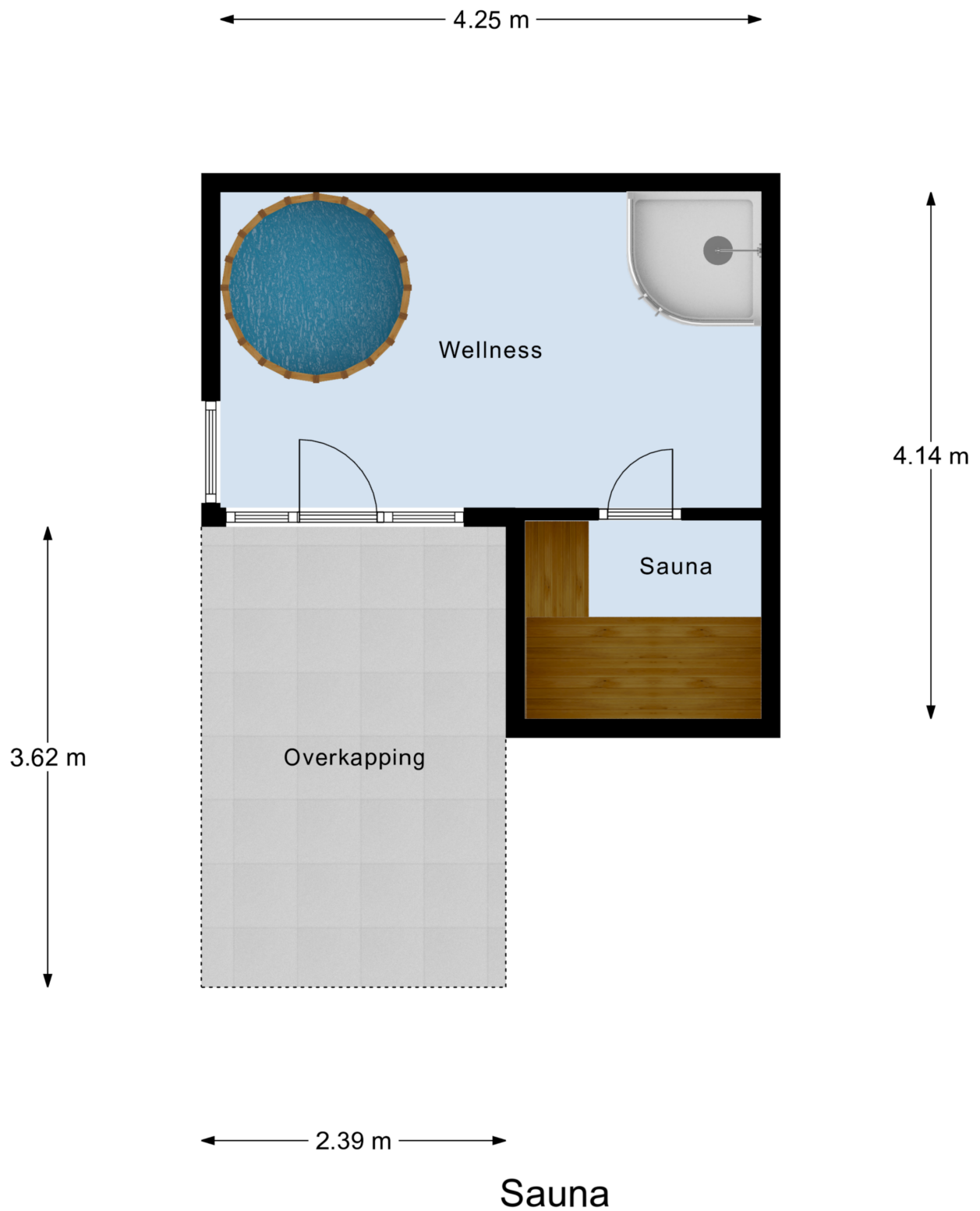
Begane Grond

Plattegrond



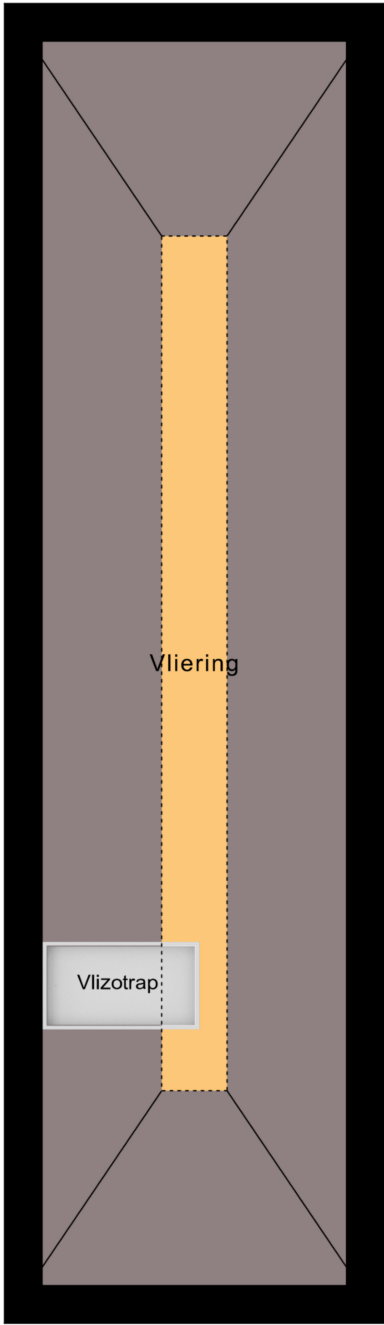
1e Verdieping

Plattegrond



Plattegrond

0.50 m



Vliering

Vlizotrap:

2.34 m

Vliering






Kadastrale kaart

Kadastrale kaart

Uw referentie: Mauritslaan66Best



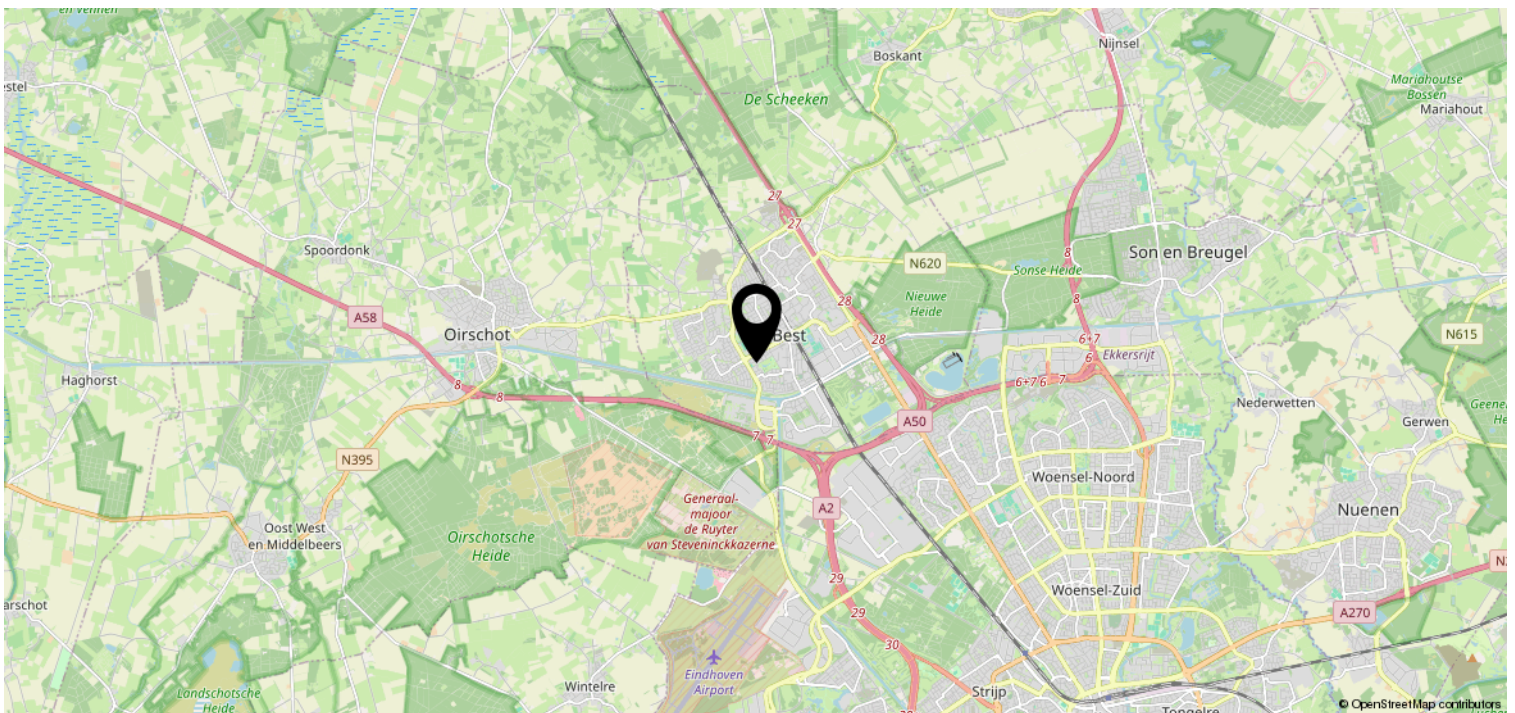
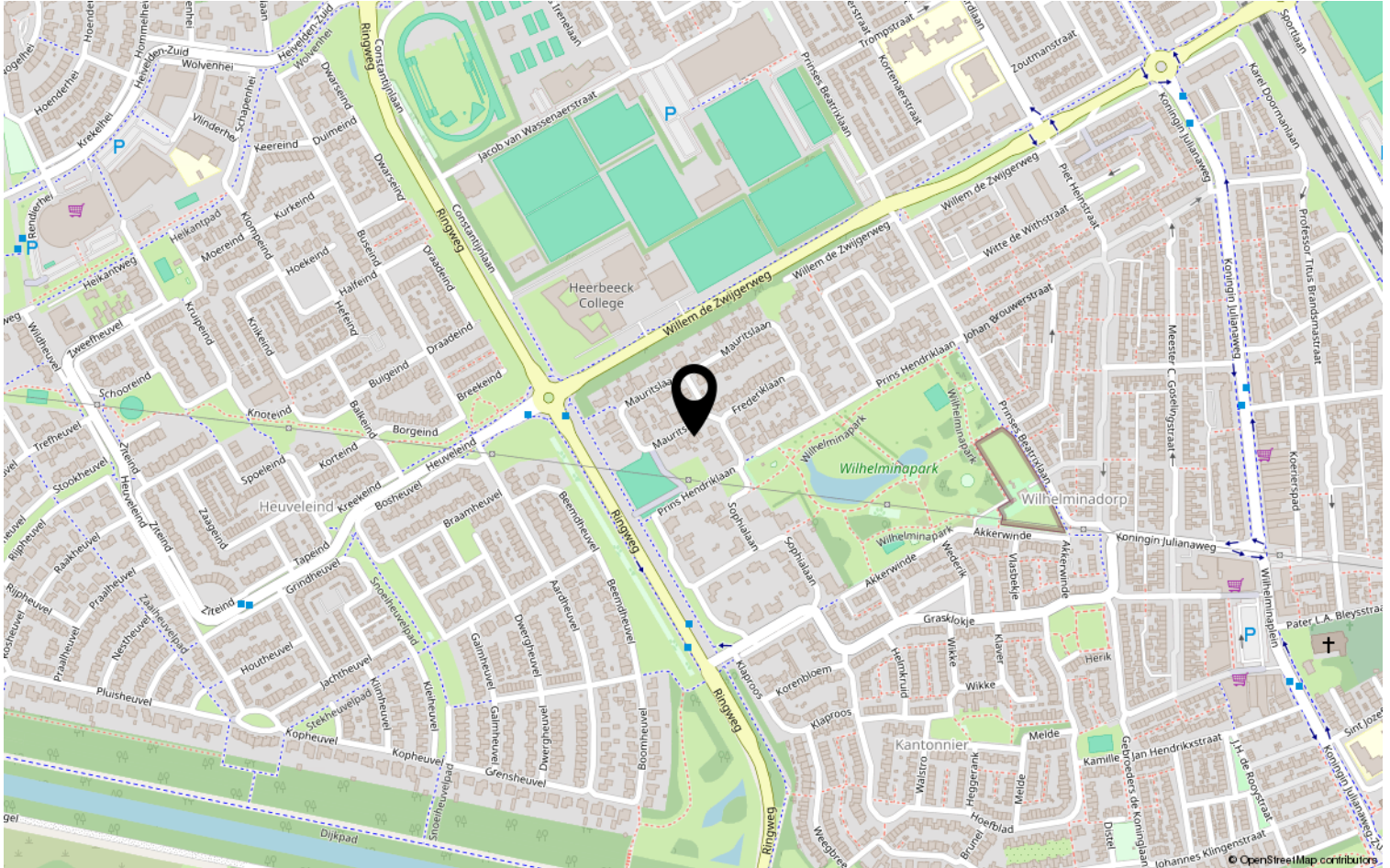
0 5 10 15 20 25m

12345	Deze kaart is noordgericht	Schaal 1: 500	
25	Perceelnummer	Kadastrale gemeente Best	
25	Huisnummer	Sectie C	
	Vastgestelde kadastrale grens	Perceel 3928	
	Voorlopige kadastrale grens		
	Administratieve kadastrale grens		
	Bebouwing		

Voor een eensluitend uittreksel, geleverd op 21 februari 2024
De bewaarder van het kadaster en de openbare registers

Aan dit uittreksel kunnen geen betrouwbare maten worden ontleend.
De Dienst voor het kadaster en de openbare registers behoudt zich de intellectuele eigendomsrechten voor, waaronder het auteursrecht en het databankenrecht.

Locatie op de kaart



Heeft u interesse?



HV VAN DER HEIJDEN
MAKELAARDIJ

Spoorstraat 1, Best
5684AA

0499-335858

info@vanderheijdenmakelaardij.nl
vanderheijdenmakelaardij.nl

