

HV VAN DER HEIJDEN **MAKELAARDIJ**



EINDHOVEN | Saenredamstraat 59

vraagprijs € 375.000 k.k.

Kenmerken & specificaties



Bouwjaar:	2003
Soort:	galerijflat
Kamers:	3
Inhoud:	289 m ³
Woonoppervlakte:	87 m ²
Perceeloppervlakte:	0 m ²
Overige inpandige ruimte:	-
Gebouwgebonden buitenruimte:	7 m ²
Externe bergruimte:	31 m ²
Verwarming:	c.v.-ketel
Isolatie:	dakisolatie, muurisolatie, vloerisolatie, dubbel glas, volledig geïsoleerd

Omschrijving

Dit royaal uitgevoerd 3 kamer appartement met privé parkeerplaats, gelegen op de 4e woonlaag met een mooie ruime living, open keukenruimte met een complete keukeninrichting, interne berging, 2 slaapkamers, 2 badkamers en balkon op zonzijde gelegen. Het appartement is tevens voorzien van een separate berging en een overdekte parkeerplaats op een afgesloten terrein. Het appartement genoemd "Piusstaete" is gelegen in het stadsdeel Stratum en ligt op loopafstand van het prachtige Sint Bonifaciuspark.

Type woning: Appartement

Energielabel: A+

Bouwjaar: 2003

Woonoppervlak: 87 m²

Gebouw gebonden buitenruimte (Balkon): 7 m²

Externe buitenruimte (berging en parkeerplaats): 31 m²

Inhoud: 289 m³

Isolatie: De woning is voorzien van gevel isolatie en dubbele beglazing.

Gelegen op een gewilde woonlocatie nabij goede voorzieningen als winkelcentra, scholen, recreatie, sportaccommodaties en belangrijke uitvalswegen.

Graag willen wij u rondleiden in deze woning, zodat u de woning met eigen ogen kan bekijken. Hiervoor kunt u contact opnemen met ons kantoor.

INDELING:

BEGANE GROND:

De hoofdentree met de brievenbussen en videofooninstallatie.

De ontvangsthuis biedt toegang tot de lift en traphuis.

SOUTERRAIN:

Hier zijn gevestigd de separate afsluitbare berging en tevens de overdekte privé parkeerplaats.

4E VERDIEPING:

Het appartement is via de galerij te bereiken.

Meterkast voorzien van de gas- en elektrameter en de eletrakast voorzien van diverse groepen en aardlekschakelaars.

Overdekte entree.

Hal afgewerkt met een laminaatvloer, spuitwerk wanden en een spuitwerk plafond.

Deels betegelde toiletruimte met een fonteintje en een closet.

Gezellige woonkamer/living is afgewerkt met een laminaatvloer, stucwerk wanden en een spuitwerk plafond.

Het balkon is gelegen op zonzijde zodat u tot de late uurtjes kunt genieten van de zon.

De open keukenruimte met een praktische keukeninrichting in hoekopstelling voorzien van diverse laden en kasten, rvs spoelbak, rvs gaskookplaat, afzuiging en een kunststof werkblad.

Interne berging met de aansluiting t.b.v. wasapparatuur, Opstelling van de HR c.v. combiketel (Vaillant) en de unit voor de mechanische ventilatie.

Slaapkamer 1 is afgewerkt met een laminaatvloer, stucwerk wanden en een spuitwerk plafond.

Via deze kamer is een rechtstreekse toegang tot de betegelde ruime badkamer voorzien van een ligbad, closet en een badmeubel met geïntegreerde wastafel.

Slaapkamer 2 met een kastenwand en afgewerkt met een laminaatvloer, stucwerk wanden en een spuitwerk plafond.

De 2e badkamer is te bereiken vanuit slaapkamer 2 en is geheel betegeld en voorzien van een open douche, thermostaatkraan en een wastafel.

ALGEMEEN:

* Het betreft hier een mooi en goed gebouwd appartementen complex met gemetselde gevels en betonnen verdiepingsvloeren.

* Door de aanwezigheid van een lift is de woning ook geschikt voor minder validen.

* Het betreft een uitstekend onderhouden 3-kamerappartement.

* Vloer-, spouwmuur- en dakisolatie alsmede hardhouten kozijnen met isolerende beglazing.

* Energielabel A +

* Praktische bijkeuken / wasruimte aanwezig.

* Eigen overdekte parkeerplaats op afsluitbaar parkeerterrein.

* 2 Slaapkamers met ieder een eigen badkamer.

* Balkon gelegen op het zuidwesten.

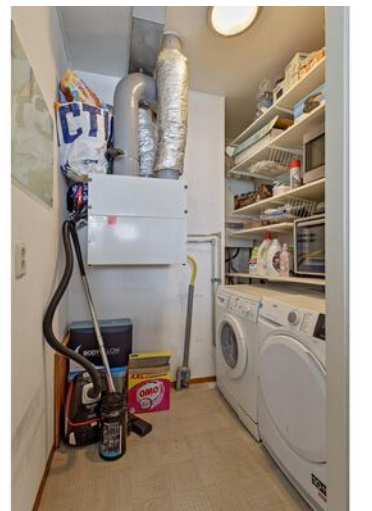
* De servicekosten bedragen circa €146,- per maand.

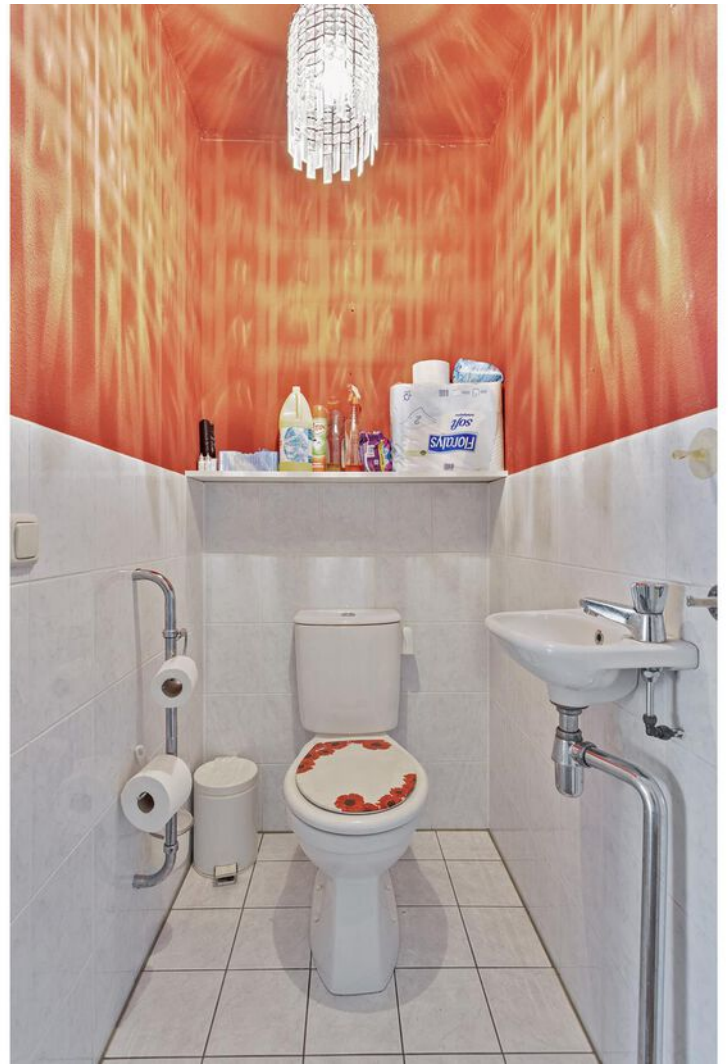
* Actieve vereniging van eigenaren.

* Gelegen op korte afstand van goede voorzieningen zoals:

- Bushalte
- Centrum
- Snelweg op/afrit
- Supermarkt
- Kinderopvang
- Basisonderwijs
- Voortgezet onderwijs
- Eindhoven airport
- Brainport.

* Deze documentatie is puur informatief en hieraan kunnen geen rechten worden ontleend aan ons kantoor of verkopers. De koper heeft het recht en plicht tot het onderzoeken van de technische bouwkundige staat, inzien van de bestemmingsplannen, inhoud en oppervlakte maten en het controleren van de inhoudelijk benoemde zaken in deze brochure en die op Funda vermeld staan.







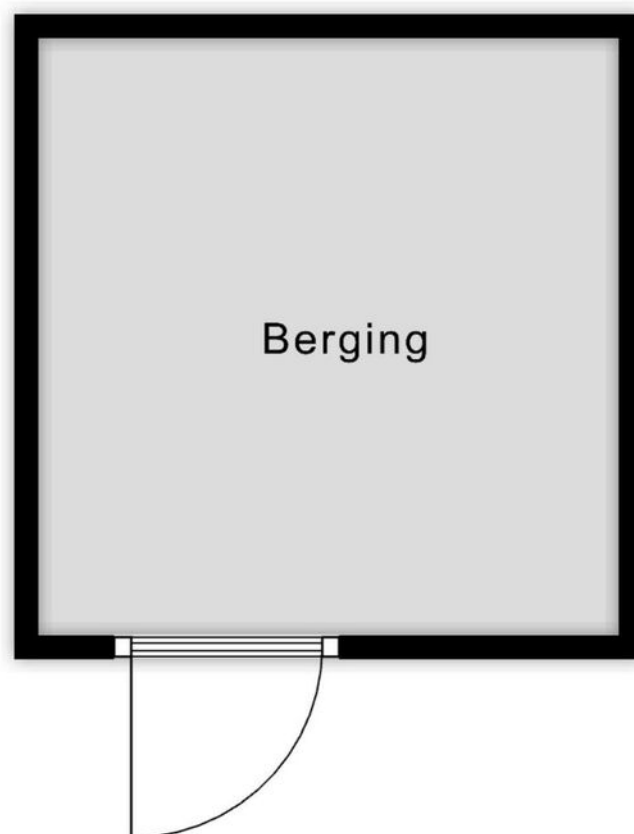


Plattegrond



Plattegrond

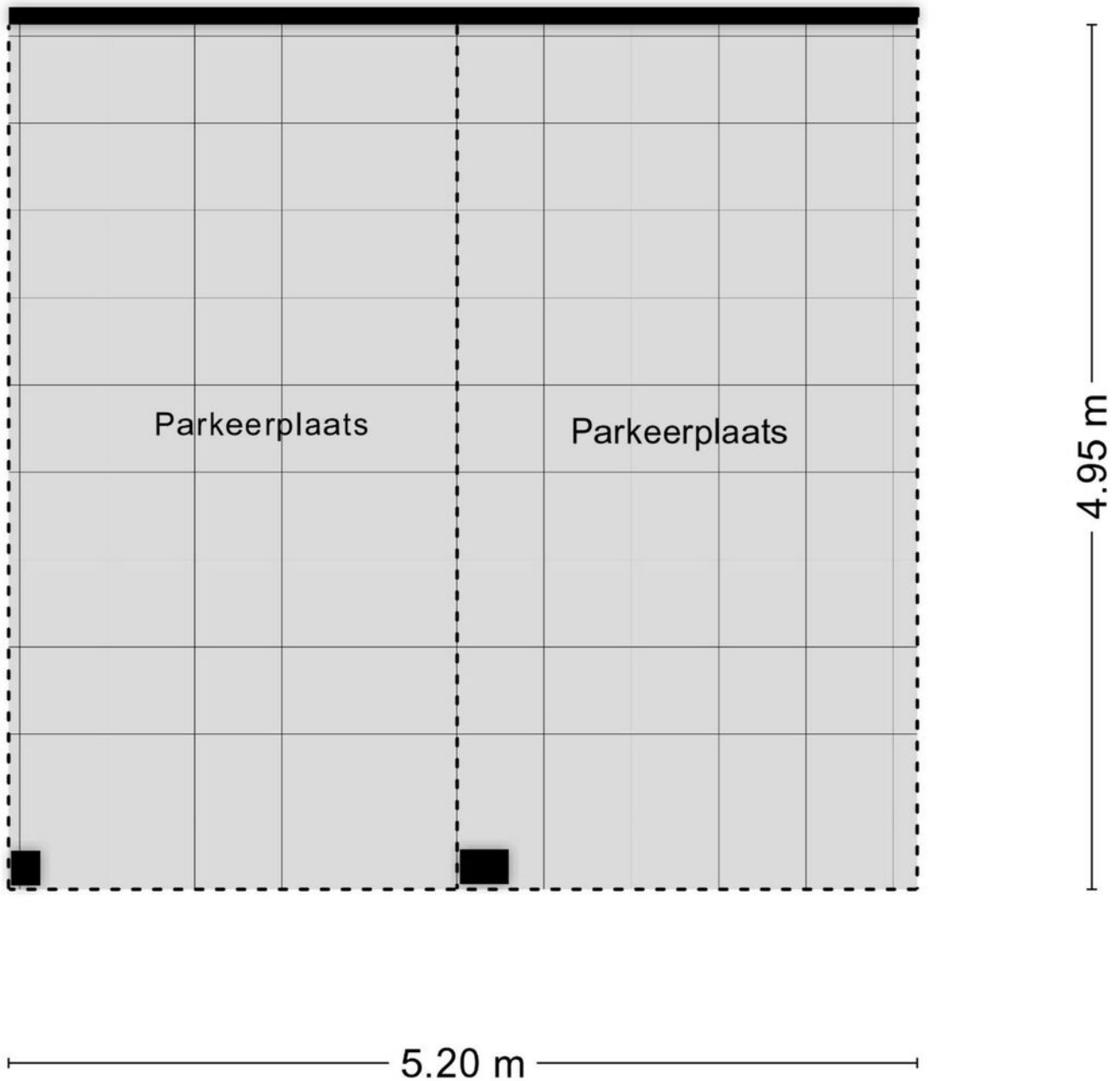
2.41 m



2.48 m

Aan de plattegronden kunnen geen rechten worden ontleend
© Zibber www.zibber.nl

Plattegrond



Aan de plattegronden kunnen geen rechten worden ontleend
© Zibber www.zibber.nl

Kadastrale kaart

Kadastrale kaart

Uw referentie: Saenredamstr59Eindh

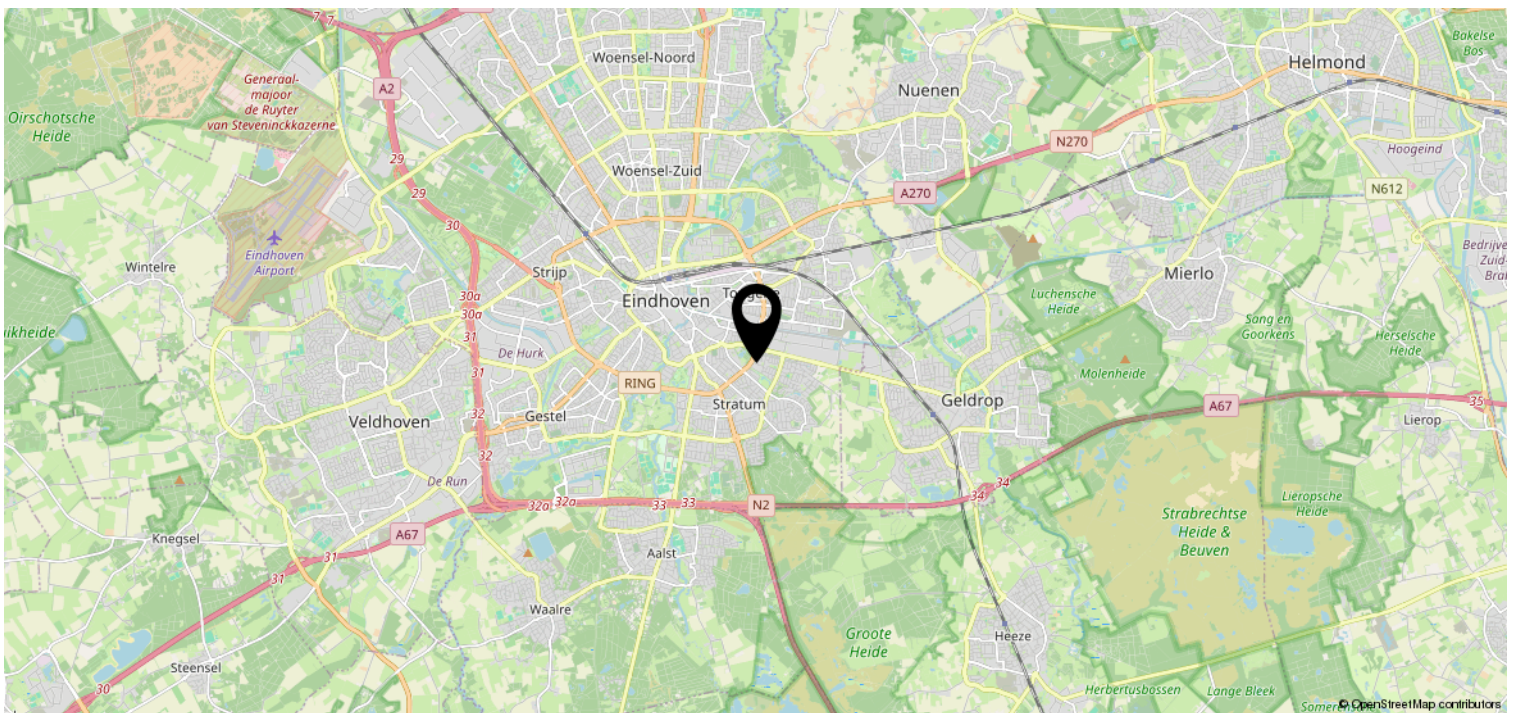
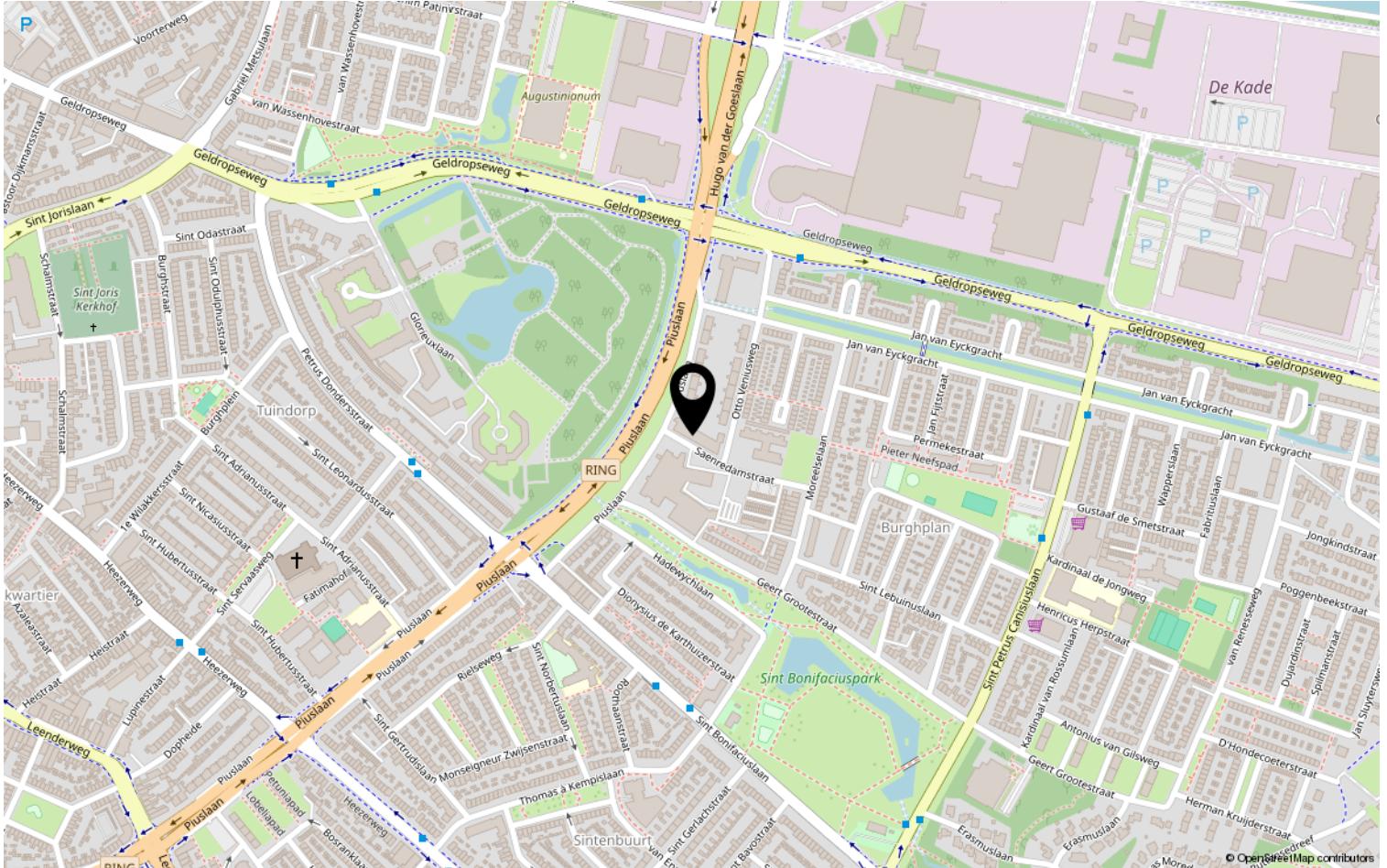


12345	Deze kaart is noordgericht	Schaal 1: 1000	
25	Perceelnummer	Kadastrale gemeente Stratum	
	Huisnummer	Sectie E	
	Vastgestelde kadastrale grens	Perceel 5886	
	Voorlopige kadastrale grens		
	Administratieve kadastrale grens		
	Bebouwing		

Voor een eensluitend uittreksel, geleverd op 3 mei 2024
De bewaarder van het kadaster en de openbare registers

Aan dit uittreksel kunnen geen betrouwbare maten worden ontleend.
De Dienst voor het kadaster en de openbare registers behoudt zich de intellectuele eigendomsrechten voor, waaronder het auteursrecht en het databankenrecht.

Locatie op de kaart



Heeft u interesse?



HV VAN DER HEIJDEN
MAKELAARDIJ

Spoorstraat 1, Best
5684AA

0499-335858

info@vanderheijdenmakelaardij.nl
vanderheijdenmakelaardij.nl

