

HV VAN DER HEIJDEN MAKELAARDIJ



EINDHOVEN | Wapendragerstraat 28

vraagprijs € 395.000 k.k.

Kenmerken & specificaties



Bouwjaar:	1972
Soort:	eengezinswoning
Kamers:	5
Inhoud:	392 m ³
Woonoppervlakte:	110 m ²
Perceeloppervlakte:	135 m ²
Overige inpandige ruimte:	-
Gebouwgebonden buitenruimte:	1 m ²
Externe bergruimte:	9 m ²
Verwarming:	-
Isolatie:	-

Omschrijving

Het betreft hier een ruime tussenwoning gelegen op een fijne woonlocatie en circa 4 minuten rijden van het bruisende centrum Eindhoven.

De woning heeft o.a. te bieden een hal met de meterkast en toiletruimte, doorzonliving, open keukenruimte met een praktische keukeninrichting, circa 11.00 meter diepe achtertuin met een afsluitbare achterom, externe berging, 3 slaapkamers en een badkamer op de 1e verdieping en middels vaste trap te bereiken 2e verdieping met de bergzolder en 4e slaapkamer.

Type woning: Tussenwoning

Bouwjaar: 1972

Perceel oppervlak: 135 m²

Woonoppervlak: 110 m²

Externe buitenruimte berging: 9 m²

Inhoud: 392 m³

Gelegen op een gewilde woonlocatie nabij goede voorzieningen als winkelcentra, scholen, recreatie, sportaccommodaties en belangrijke uitvalswegen.

Graag willen wij u rondleiden in deze woning, zodat u de woning met eigen ogen kunt bekijken. Hiervoor kunt u contact opnemen met ons kantoor.

INDELING:

BEGANE GROND:

Overdekte entree.

Hal is afgewerkt met een laminaatvloer, pleisterwerk wanden en een pleisterwerk plafond.

Meterkast met de water-, gas- en elektrameter en tevens de groepenkast t.b.v. de elektra voorzien van diverse groepen en aardlekschakelaar.

Betegelde toiletruimte met een fonteintje en een closet.

De doorzon living is afgewerkt met een laminaatvloer, pleisterwerk wanden en een fijn schuurwerk plafond.

Open keukenruimte met een praktische keukeninrichting voorzien van diverse laden en kasten, rvs spoelbak en een afzuigkap.

1E VERDIEPING:

Middels vaste trap te bereiken.

Overloop met toegang tot alle ruimtes.

Slaapkamer 1 aan voorzijde is afgewerkt met een laminaatvloer, pleisterwerk wanden en een spuitwerk plafond.

Slaapkamer 2 aan achterzijde is afgewerkt met een laminaatvloer, pleisterwerk wanden en een spuitwerk plafond.

Slaapkamer 3 aan achterzijde is afgewerkt met een laminaatvloer, pleisterwerk wanden en een spuitwerk plafond.

De betegelde badkamer is voorzien van een douche, wastafel, toilet en de aansluiting t.b.v. wasapparatuur.

2E VERDIEPING:

Via vaste trap te bereiken.

Voorzolder met toegang tot de stookruimte met de opstelling van de Intergas HRE c.v. combiketel uit 2022.

Slaapkamer 4 (zolderslaapkamer) met een Velux dakvenster, wastafel en de kamer is afgewerkt met pleisterwerk wanden.

BUITEN:

Voortuin met een afmeting van (6.00 x 1.00 meter).

Circa 11.50 meter diepe achtertuin met een afsluitbare achterom en tevens toegang tot de berging voorzien van elektra.

ALGEMEEN:

* Het betreft hier een traditioneel gebouwd woonhuis met gemetselde buitengevels, betonnen verdiepingsvloer en een zadeldak met pannen gedekt.

* Voldoende parkeermogelijkheden op de openbare weg.

* De woning wordt verwarmd middels radiatoren.

* Intergas HRE c.v. combiketel.

* Grotendeels dubbele beglazing toegepast in de woning.

* Gelegen op korte afstand van goede voorzieningen zoals:

- Snelweg op-/afrit
- Supermarkt
- Kinderopvang
- Basisonderwijs
- Voortgezet onderwijs
- Diverse sportverenigingen
- Eindhoven airport
- Brainport regio.

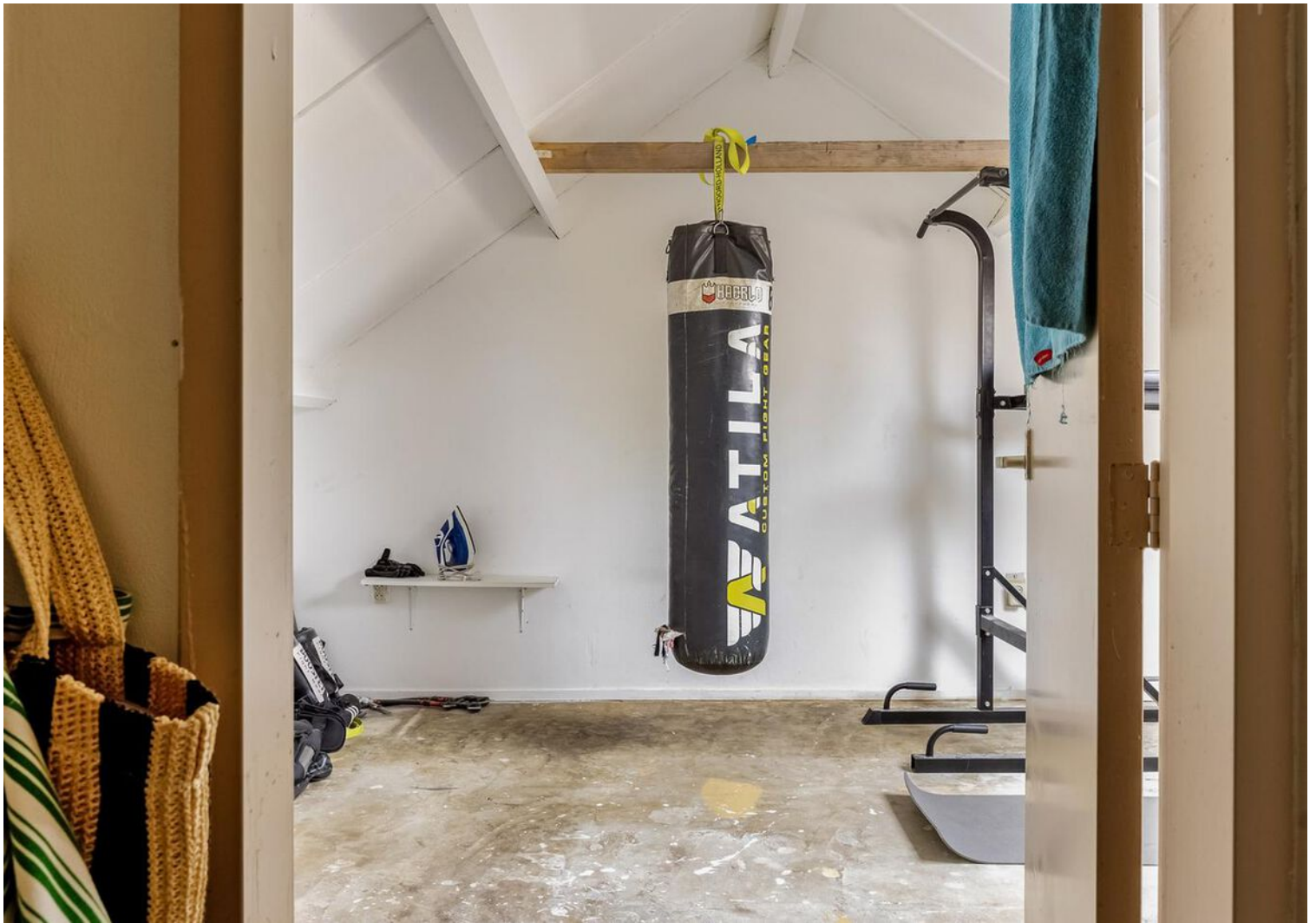
* Deze documentatie is puur informatief en hieraan kunnen geen rechten worden ontleend aan ons kantoor of verkopers. De koper heeft het recht en plicht tot het onderzoeken van de technische bouwkundige staat, inzien van de bestemmingsplannen, inhoud en oppervlakte maten en het controleren van de inhoudelijk benoemde zaken in deze brochure en die op Funda vermeld staan.













Plattegrond



Plattegrond



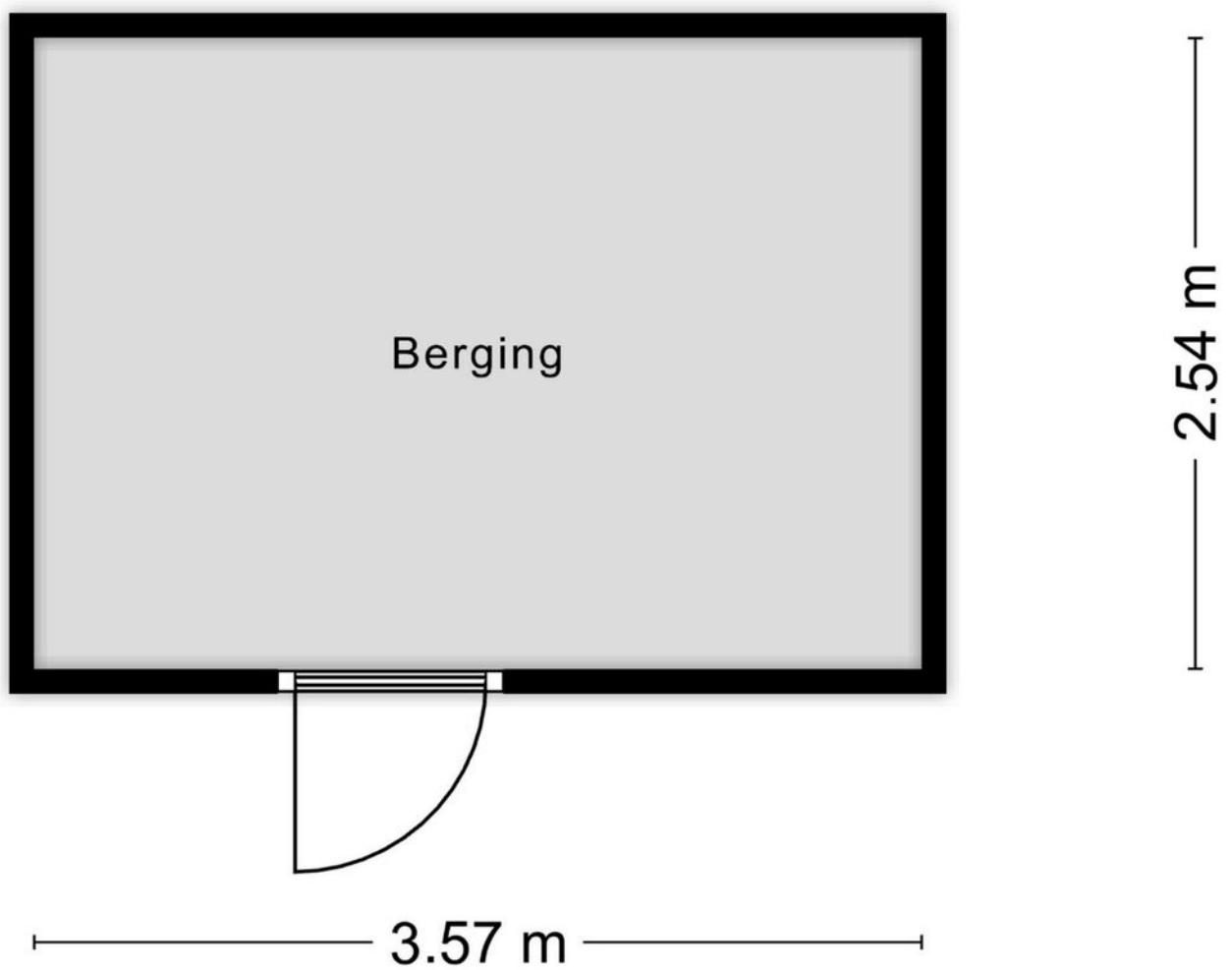
Aan de plattegronden kunnen geen rechten worden ontleend
© Zibber www.zibber.nl

Plattegrond



Aan de plattegronden kunnen geen rechten worden ontleend
© Zibber www.zibber.nl

Plattegrond



Aan de plattegronden kunnen geen rechten worden ontleend
© Zibber www.zibber.nl


Kadastrale kaart

Kadastrale kaart

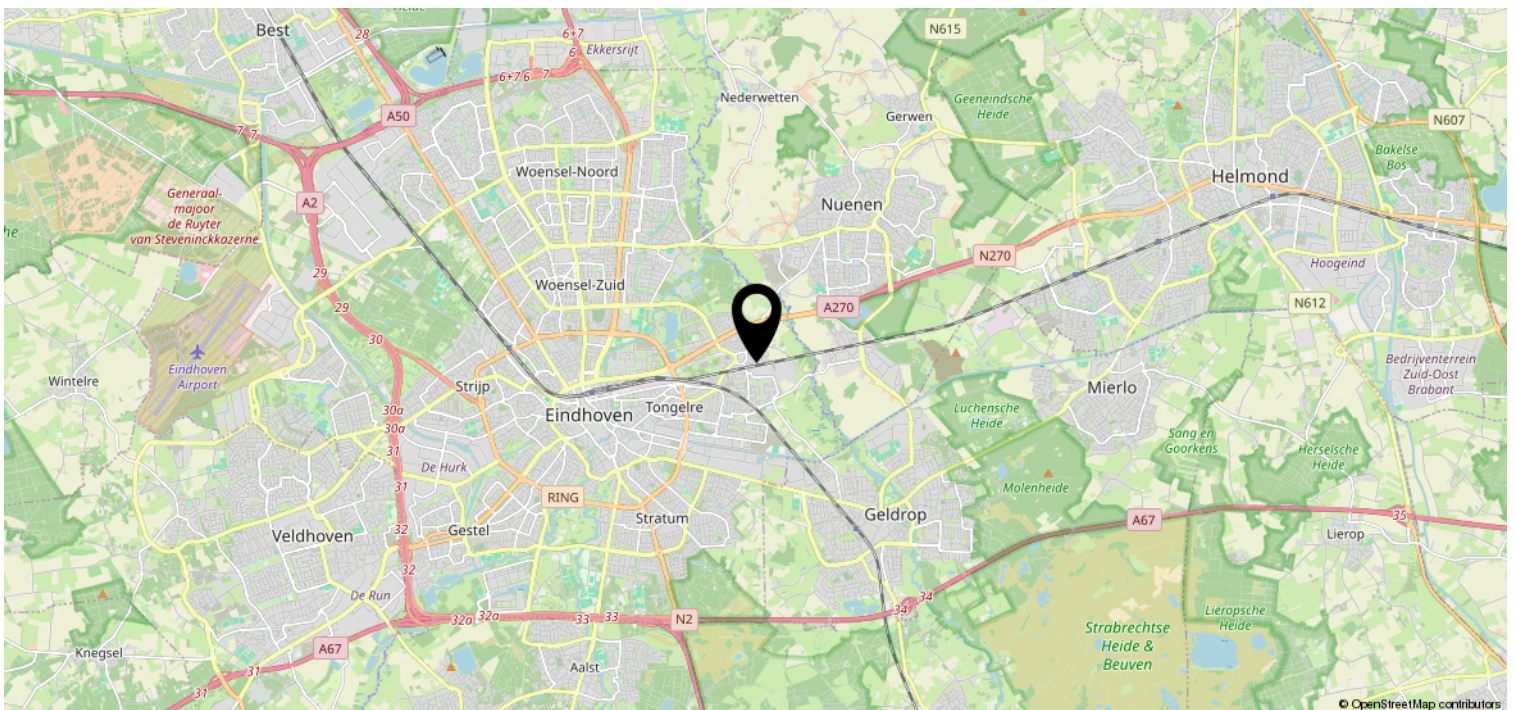
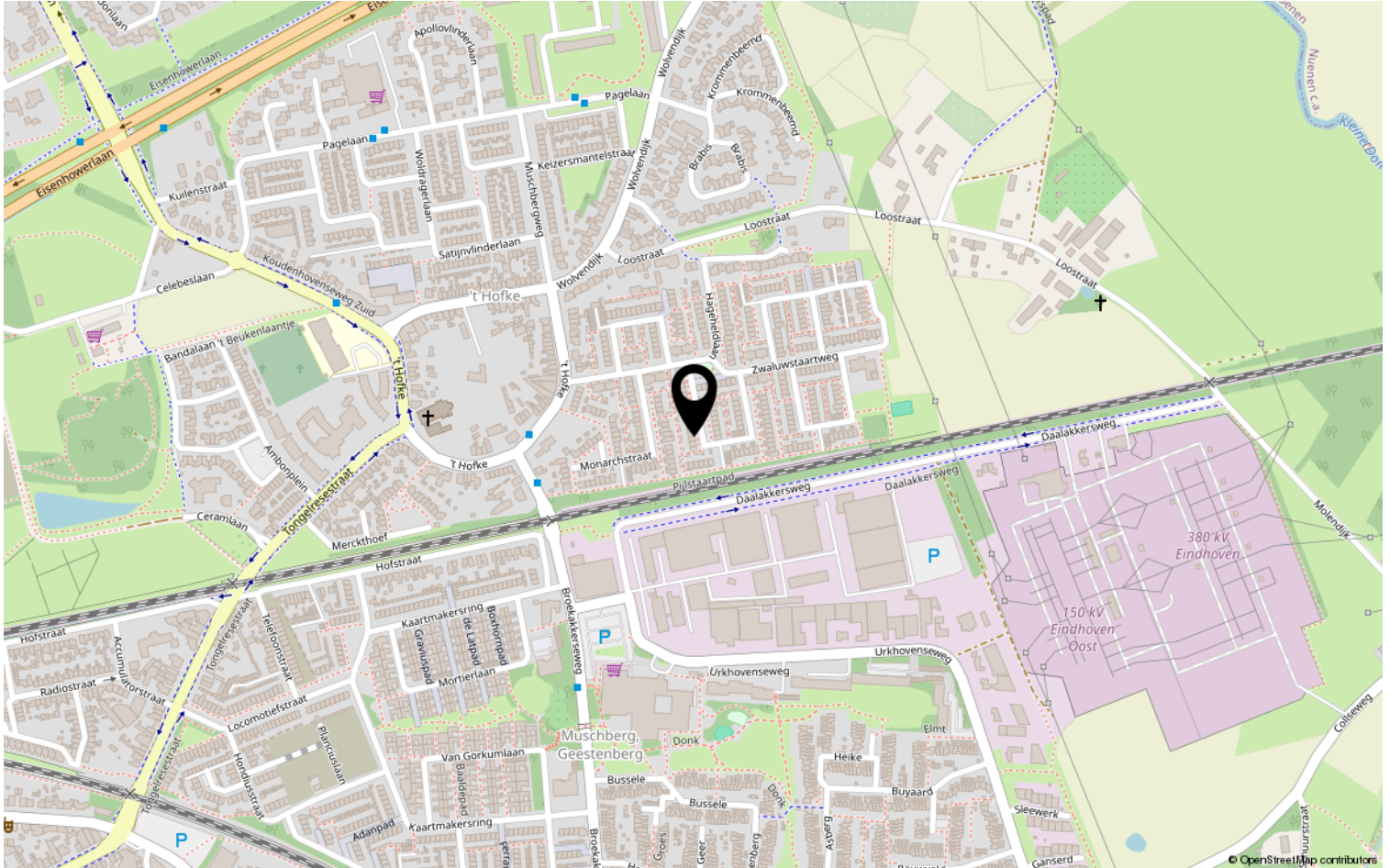
Uw referentie: Wapendragerstr28Ehvn



0 5 10 15 20 25m

<p>12345</p> <p>Deze kaart is noordgericht</p> <p>Perceelnummer</p> <p>25 Huisnummer</p> <p>— Vastgestelde kadastrale grens</p> <p>— Voorlopige kadastrale grens</p> <p>— Administratieve kadastrale grens</p> <p>— Bebouwing</p> <p>Voor een eensluitend uittreksel, geleverd op 8 mei 2024</p> <p>De bewaarder van het kadaster en de openbare registers</p>	<p>Schaal 1: 500</p> <p>Kadastrale gemeente Tongelre</p> <p>Sectie G</p> <p>Perceel 2554</p> <p>Aan dit uittreksel kunnen geen betrouwbare maten worden ontleend.</p> <p>De Dienst voor het kadaster en de openbare registers behoudt zich de intellectuele eigendomsrechten voor, waaronder het auteursrecht en het databankenrecht.</p>	
---	---	---

Locatie op de kaart



Heeft u interesse?



HV VAN DER HEIJDEN
MAKELAARDIJ

Spoorstraat 1, Best
5684AA

0499-335858

info@vanderheijdenmakelaardij.nl
vanderheijdenmakelaardij.nl

