

HV VAN DER HEIJDEN MAKELAARDIJ



BEST | Leemkuilenpad 12

vraagprijs € 439.000 k.k.

Kenmerken & specificaties



Bouwjaar:	1979
Soort:	eengezinswoning
Kamers:	6
Inhoud:	448 m ³
Woonoppervlakte:	126 m ²
Perceeloppervlakte:	169 m ²
Overige in pandige ruimte:	-
Gebouwgebonden buitenruimte:	-
Externe bergruimte:	18 m ²
Verwarming:	c.v.-ketel
Isolatie:	gedeeltelijk dubbel glas

Omschrijving

Deze ruime tussenwoning met maar liefst 5 slaapkamers en een grote garage is gelegen op een gewilde en kindvriendelijke woonlocatie op korte afstand van alle denkbare voorzieningen. Op de begane grond bevinden zich de entree, hal met de toiletruimte en meterkast, sfeervolle living, open keuken met een eigentijdse keukeninrichting voorzien van diverse inbouwapparatuur, circa 13 meter diepe achtertuin met een afsluitbare achterom en toegang tot de garage. Op de 1e verdieping bevinden zich de 3 slaapkamers, luxe badkamer en overloop met vaste trapopgang naar de 2e verdieping met de voorzolder die toegang biedt tot slaapkamer 4 en 5.

Type woning: Tussenwoning
Energie label: B
Bouwjaar: 1979
Perceel oppervlak: 169 m²
Woonoppervlak: 126 m²
Externe ruimte (garage): 18 m²
Inhoud: 448 m³

De woning is gelegen in de woonwijk "De Leeuwerik" nabij goede voorzieningen als winkelcentrum, scholen, recreatie, sportaccommodaties, treinstation en belangrijke uitvalswegen.

Graag willen wij u rondleiden in deze woning, zodat u de woning met eigen ogen kunt bekijken. Hiervoor kunt u contact opnemen met ons kantoor.

INDELING:

BEGANE GROND:

Entree.

Hal afgewerkt met een tegelvloer en spachtelputz wanden.

Betegelde toiletruimte met een zwevend closet en een fonteintje.

Meterkast met de gas,- elektra en watermeter, glasvezelaansluiting en de elektrakast voorzien van diverse groepen en aardlekschakelaars.

De sfeervolle living is afgewerkt met een laminaatvloer, stucwerk (spachtelputz wanden) en een spuitwerk plafond.

Portaal met de trapopgang en tevens toegang tot de trapkast met legschappen en luik naar kruipruimte.

De open keuken is afgewerkt met een tegelvloer en een keukeninrichting in hoekopstelling voorzien van diverse laden en kasten, kunststof werkblad, inductie kookplaat, rvs afzuigkap, rvs spoelbak, Quooker kraan, vaatwasmachine, elektrische oven, oven/magnetron combinatie en een koelkast.

1E VERDIEPING:

Middels trapopgang in hal te bereiken.

Overloop afgewerkt met een vinyl vloer.

Slaapkamer 1 aan voorzijde is afgewerkt met een vinyl vloer, spuitwerk wanden en een spuitwerk plafond.

Slaapkamer 2 aan achterzijde is afgewerkt met een vinyl vloer, spuitwerk wanden en een spuitwerk plafond en voorzien van een rolluik.

Slaapkamer 3 aan voorzijde is afgewerkt met een vinyl vloer, spuitwerk wanden en een spuitwerk plafond.

De luxe badkamer is afgewerkt met een tegelvloer voorzien van vloerverwarming, tegelwerk wanden en een stucwerk plafond met inbouwverlichting.

Verder is de badkamer voorzien van een complete inrichting met een ruime inloofdouche met thermostaatkraan, badmeubel met dubbele wastafel, Aqua Sound systeem, kunststof ligbad, zwevend closet en een design radiator.

2E VERDIEPING:

Via vaste trapopgang te bereiken.

Voorzolder/overloop met een aansluiting t.b.v. wasapparatuur en de opstelling van de Remeha HR c.v. combiketel uit 2012.

Slaapkamer 4 aan voorzijde met bergkasten onder de schuinte van de kap en afgewerkt met een vinyl vloer en behangen wanden.

Slaapkamer 5 aan achterzijde met bergkasten onder de schuinte van de kap en afgewerkt met een vinyl vloer en behangen wanden.

Beide zolderkamers zijn voorzien van Velux dakvensters met daarbij behorende rolgordijnen en zonnewering aan buitenzijde van het merk Velux.

BUITEN:

Voortuin aangelegd met beplanting bestrating.

De achtertuin gelegen op het zonnige Zuid/Westen (13.00 x 5.46 meter) met een afsluitbare achterom en en houten deels gemetselde erfafscheiding is aangelegd met sierbestrating, terrassen, gazon en beplanting.

Royale garage in steen opgetrokken met een loopdeur en een stalen kanteldeur voor het plaatsen van één auto en fietsen.

ALGEMEEN:

* Het betreft hier een degelijk en goed gebouwd woonhuis met betonnen verdiepingsvloeren, zadeldak met pannen gedekt, gemetselde buitengevels en een in steen opgetrokken garage.

* De woning is energiezuinig door het gebruik van goede isolatie materialen en een HR c.v. combiketel uit 2012.

* Aan de achtergevel is een elektrisch bedienbare zonneluifel aanwezig die bij de verkoop is inbegrepen.

* Op de verdieping is de badkamer compleet vernieuwd met een luxe eigentijdse badkamer inrichting.

* Circa anderhalf jaar geleden is er ook een compleet nieuwe keukeninrichting geplaatst in hoekopstelling en voorzien van inbouwapparatuur.

* Ruime garage gesitueerd achter de woning.

* Gelegen op korte afstand van goede voorzieningen zoals:

- Treinstation Best
- Snelweg op-/afrit (A2, A50 en A58)
- Supermarkt
- Kinderopvang
- Basisonderwijs
- Voortgezet onderwijs (Heerbeek college)
- Diverse sportverenigingen
- Eindhoven airport
- Brainport regio.

* Deze documentatie is puur informatief en hieraan kunnen geen rechten worden ontleend aan ons kantoor of verkopers. De koper heeft het recht en plicht tot het onderzoeken van de technische bouwkundige staat, inzien van de bestemmingsplannen, inhoud en oppervlakte maten en het controleren van de inhoudelijk benoemde zaken in deze brochure en die op Funda vermeld staan.







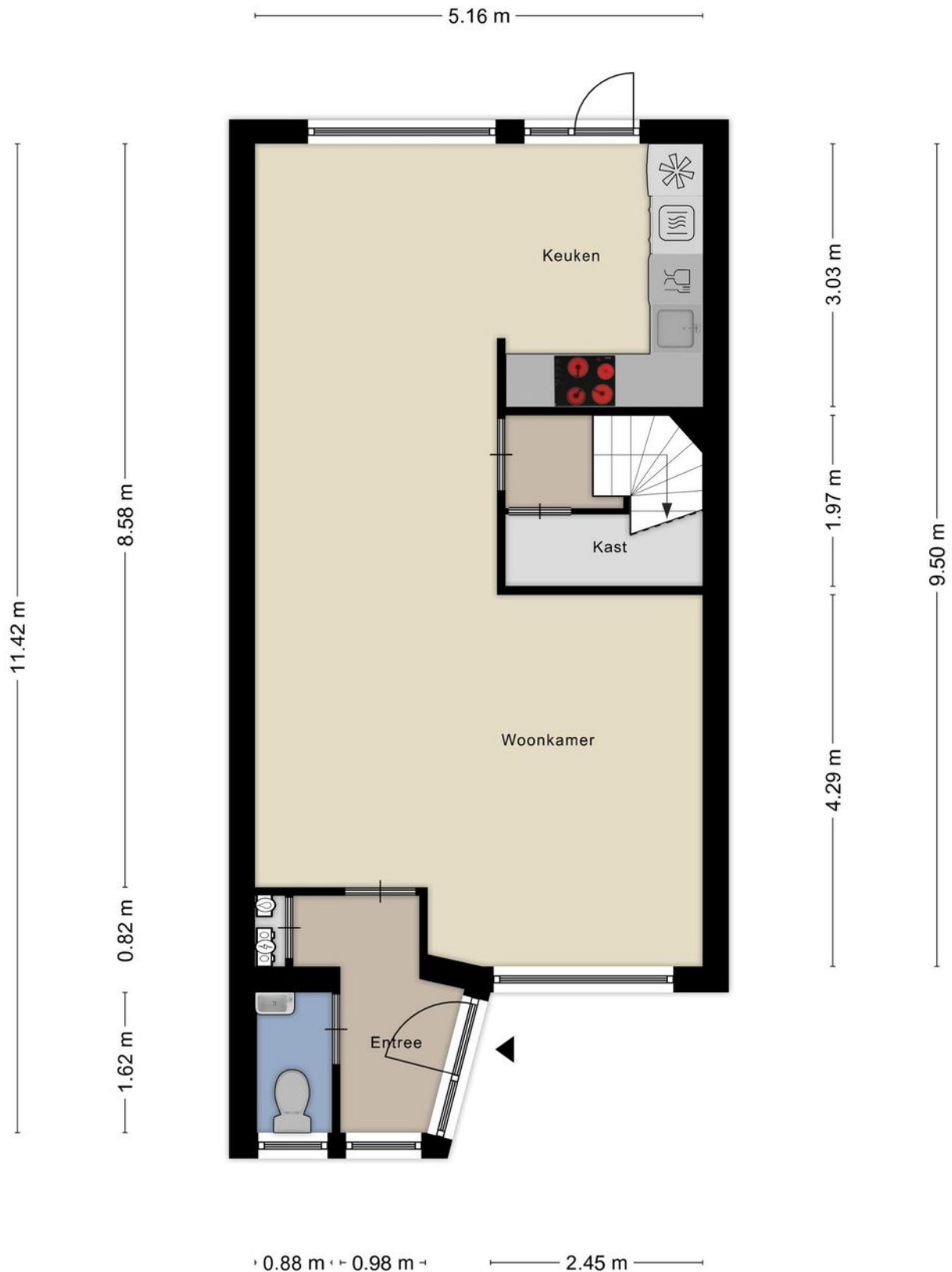








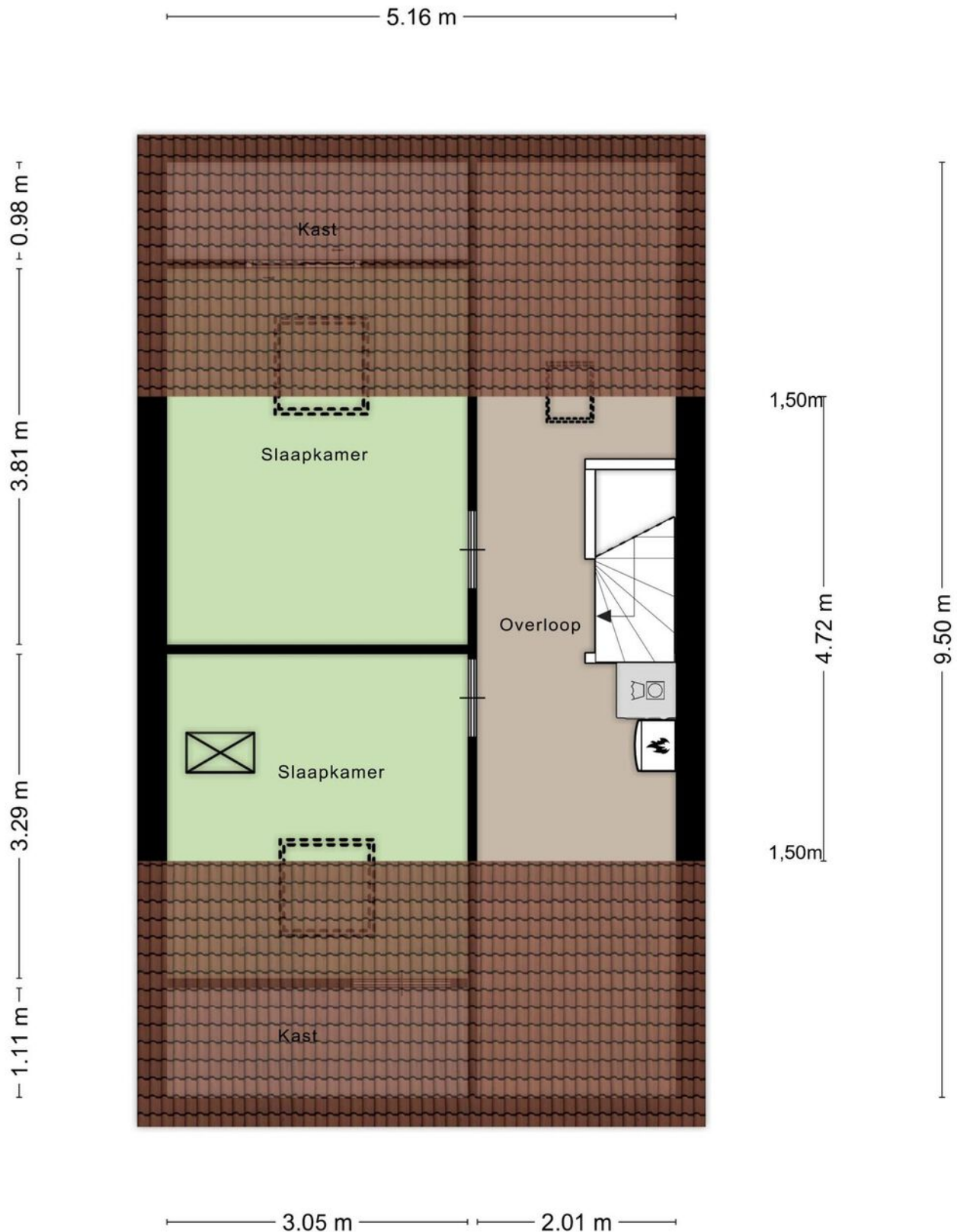
Plattegrond



Plattegrond



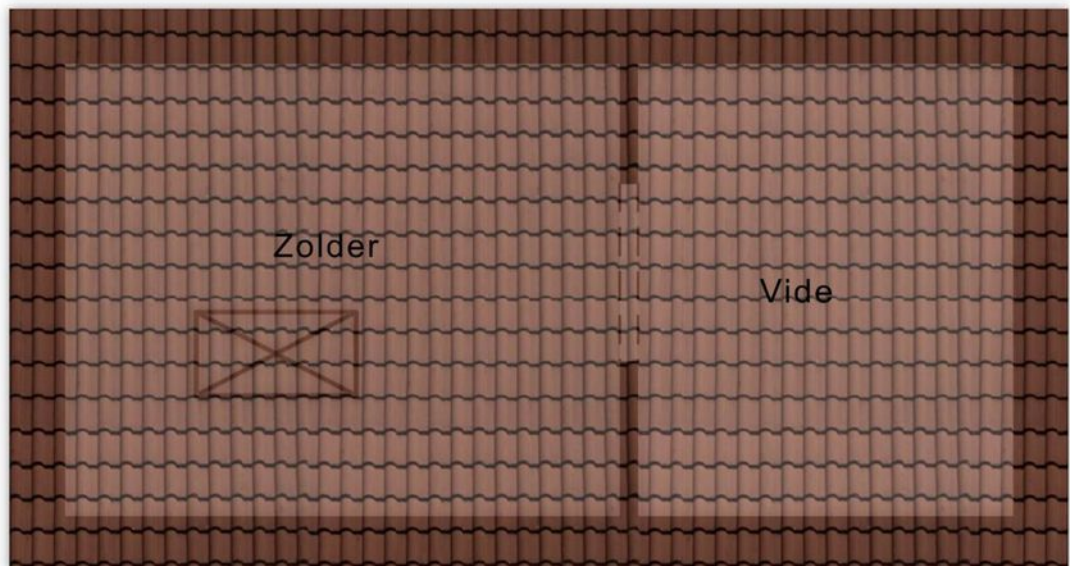
Plattegrond



Plattegrond

3.02 m 2.04 m

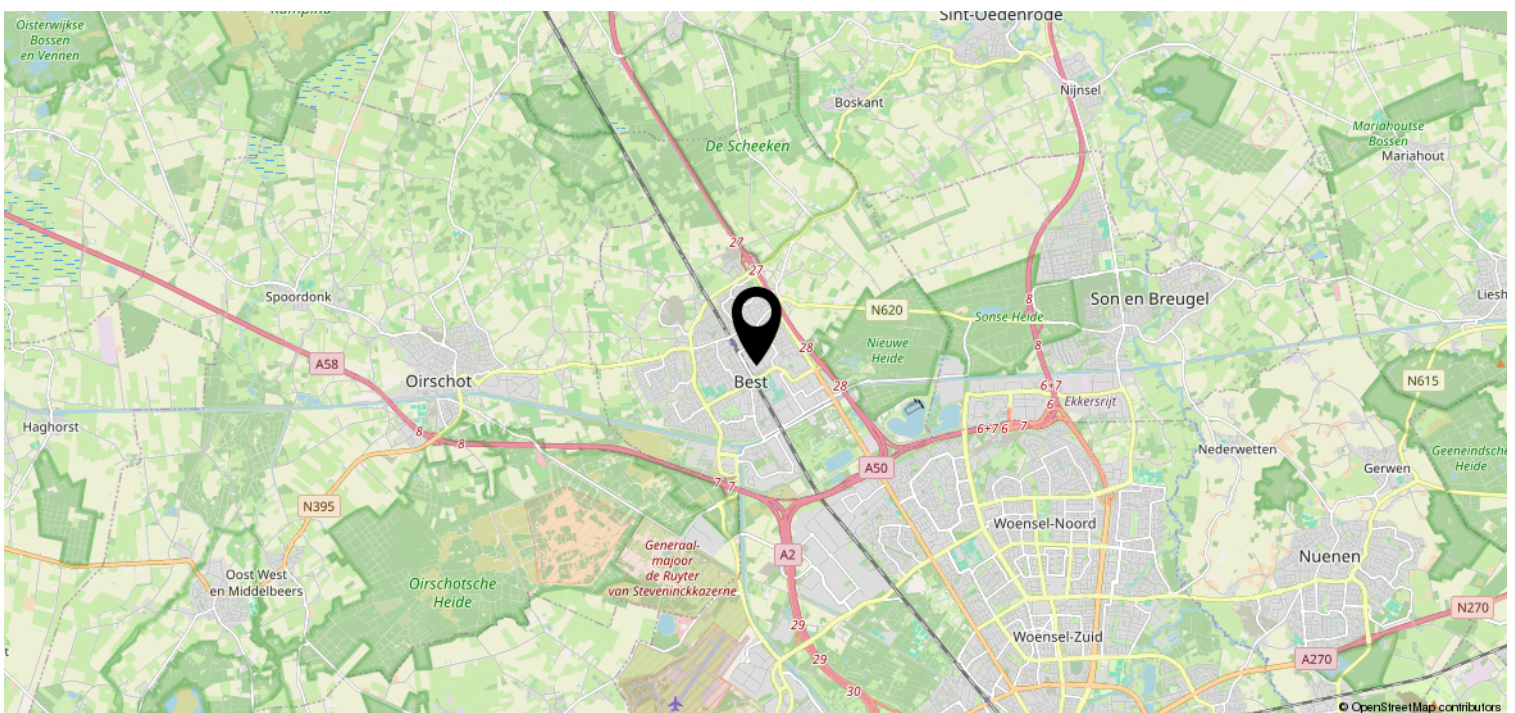
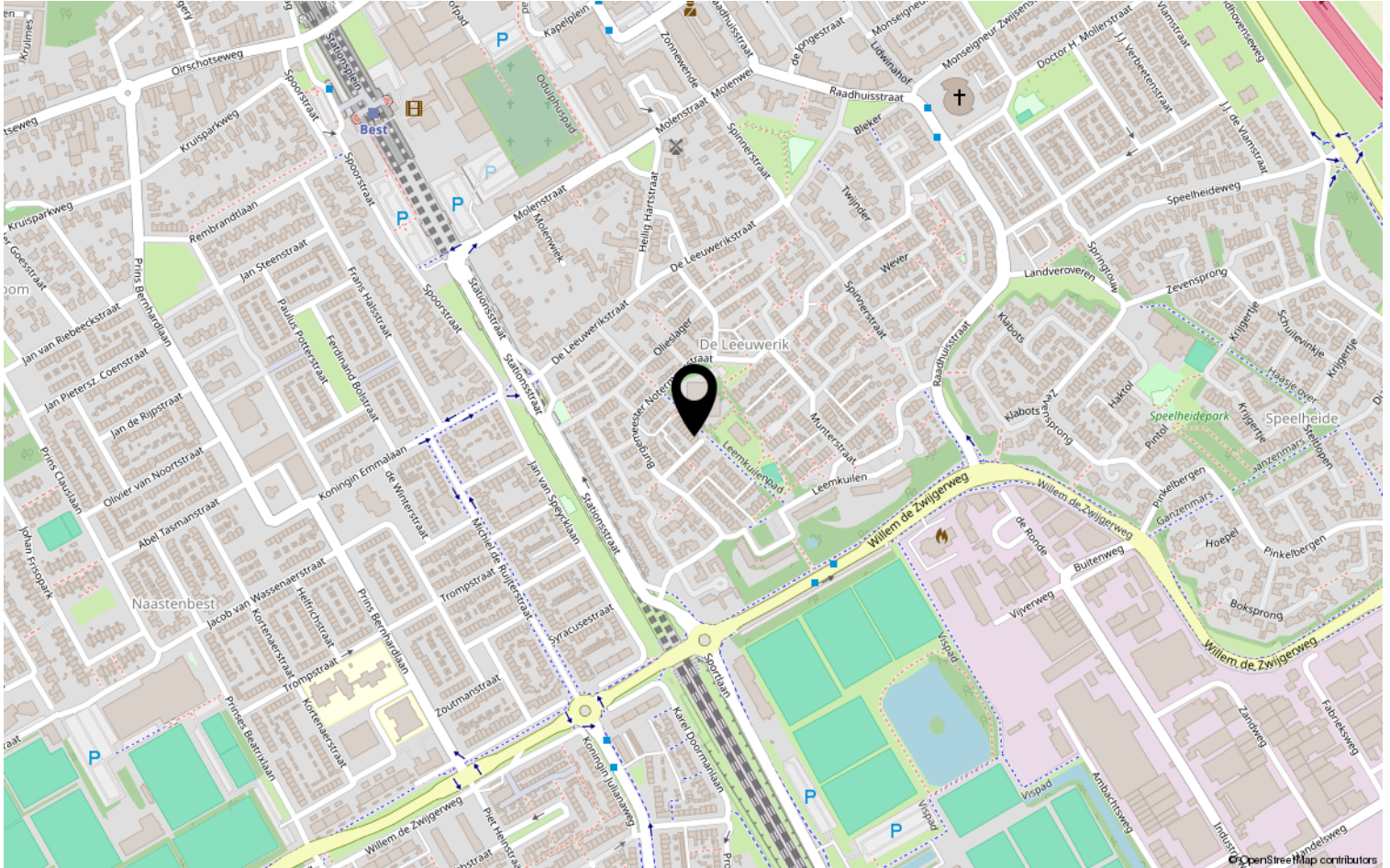
2.46 m



5.16 m

Aan de plattegronden kunnen geen rechten worden ontleend
© Zibber www.zibber.nl

Locatie op de kaart



Heeft u interesse?



HV VAN DER HEIJDEN
MAKELAARDIJ

Spoorstraat 1, Best
5684AA

0499-335858

info@vanderheijdenmakelaardij.nl
vanderheijdenmakelaardij.nl

