

HV VAN DER HEIJDEN MAKELAARDIJ



BEST | Jan Hendrikxstraat 5

vraagprijs € 325.000 k.k.

Kenmerken & specificaties



Bouwjaar:	1948
Soort:	eengezinswoning
Kamers:	4
Inhoud:	431 m ³
Woonoppervlakte:	82 m ²
Perceeloppervlakte:	172 m ²
Overige inpandige ruimte:	20 m ²
Gebouwgebonden buitenruimte:	-
Externe bergruimte:	-
Verwarming:	c.v.-ketel
Isolatie:	gedeeltelijk dubbel glas

Omschrijving

Deze betaalbare en leuke tussenwoning maakt deel uit van de bekende 40 woningen in Best. De woning is op de begane grond ingedeeld met een hal, toiletruimte, gezellige woonkamer, open keukenruimte, kelder, aanpandige berging en een achtertuin op zonzijde gelegen. op de 1e verdieping zijn gesitueerd de 3 slaapkamers, overloop en badkamer. Via een luik op de slaapkamer heeft u toegang tot de bergzolder.

Type woning: Tussenwoning

Energie label: D

Bouwjaar: 1948

Perceel oppervlak: 172 m²

Woonoppervlak: 82 m²

Inhoud: 431 m³

Gelegen op een gewilde woonlocatie in de woonwijk "Wilhelminadorp" nabij goede voorzieningen als winkelcentra, scholen, recreatie, sportaccommodaties, treinstation en belangrijke uitvalswegen.

Graag willen wij u rondleiden in deze woning, zodat u de woning met eigen ogen kunt bekijken. Hiervoor kunt u contact opnemen met ons kantoor.

INDELING:

BEGANE GROND:

Entree.

Hal afgewerkt met een tegelvloer.

Betegelde toiletruimte met een zwevend closet en muurspoeling.

Meterkast voorzien van de elektrameter en schakelkast met diverse groepen en aardlekschakelaars.

De woonkamer is afgewerkt met een tegelvloer, stucwerk wanden en een stucwerk plafond.

Openslaande tuindeuren.

Muurkast vanuit woonkamer te bereiken.

Open keuken met een keukeninrichting in hoekopstelling voorzien van diverse laden en kasten, kunststof werkblad, koel/vries combinatie, inductie kookplaat, afzuigkap, elektrische oven, vaatwasmachine en een rvs spoelbak.

Werkkast met de aansluiting t.b.v. wasapparatuur, pomp van de vloerverwarming en de opstelling van de HR c.v. combiketel van Remeha.

Praktische verdiepte kelderruimte met de gas- en watermeter.

De aanpandige berging is voorzien van elektra.

1E VERDIEPING:

Middels vaste trap in hal te bereiken.

Overloop afgewerkt met een vinyl vloer en pleisterwerk wanden.

Slaapkamer 1 is afgewerkt met een laminaatvloer, stucwerk wanden en een stucwerk plafond.

Slaapkamer 2 is afgewerkt met een laminaatvloer, pleisterwerk wanden en een pleisterwerk plafond.

Slaapkamer 3 is afgewerkt met een laminaatvloer, pleisterwerk wanden en een stucwerk plafond.

Betegelde badkamer voorzien van een inloopdouche, wastafel en een 2e toilet.

2E VERDIEPING:

Middels luik op slaapkamer te bereiken bergzolder.

BUITEN:

Voortuin met een verharde oprit geschikt voor het stallen van een auto.

De circa 12 meter diepe achtertuin is aangelegd met sierbestrating en afgescheiden met een houten deels natuurlijke afscheiding.

ALGEMEEN:

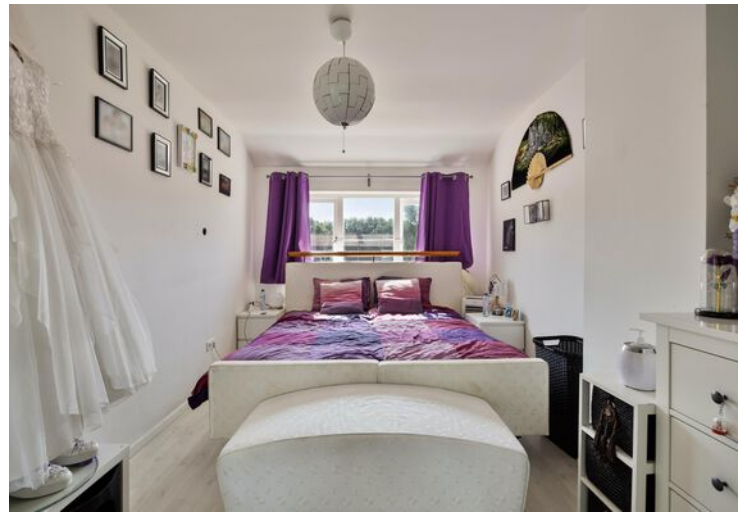
* Het betreft hier een traditioneel gebouwd woonhuis met gemetselde buitengevels en een houten kapconstructie met pannen gedekt.

* Gelegen op korte afstand van goede voorzieningen zoals:

- Treinstation Best
- Snelweg op-/afrit (A2, A50 en A58)
- Supermarkt
- Kinderopvang
- Basisonderwijs
- Voortgezet onderwijs (Heerbeeck college)
- Diverse sportverenigingen
- Eindhoven airport
- Brainport regio.

* Deze documentatie is puur informatief en hieraan kunnen geen rechten worden ontleend aan ons kantoor of verkopers. De koper heeft het recht en plicht tot het onderzoeken van de technische bouwkundige staat, inzien van de bestemmingsplannen, inhoud en oppervlakte maten en het controleren van de inhoudelijk benoemde zaken in deze brochure en die op Funda vermeld staan.













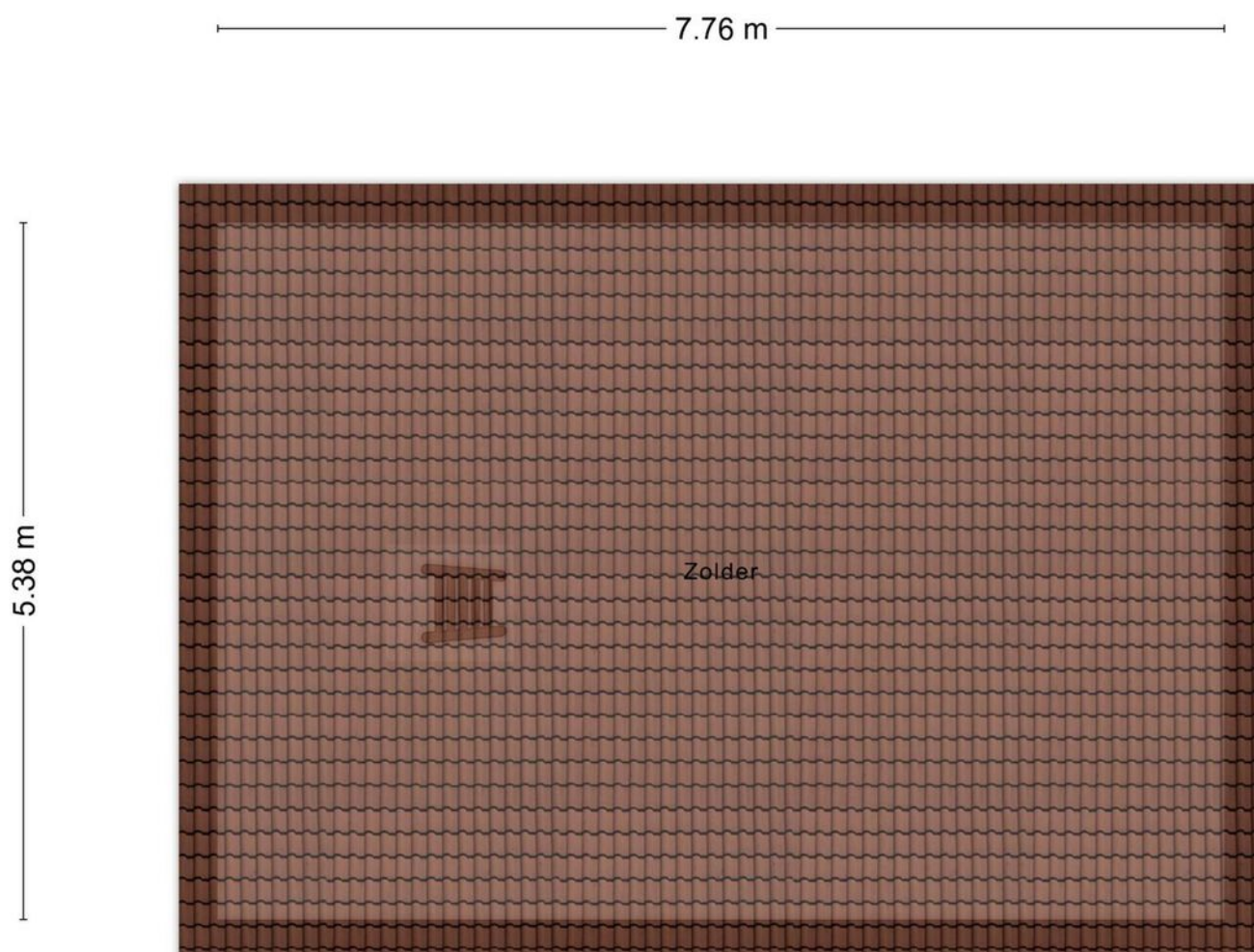
Plattegrond



Plattegrond

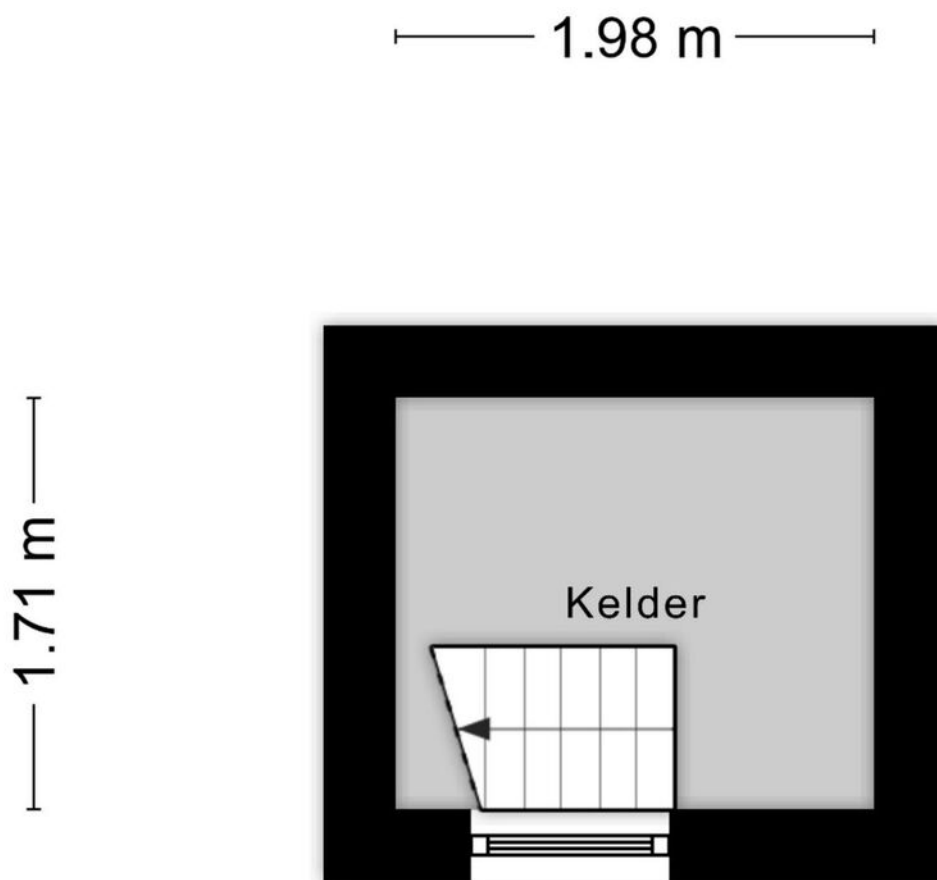


Plattegrond



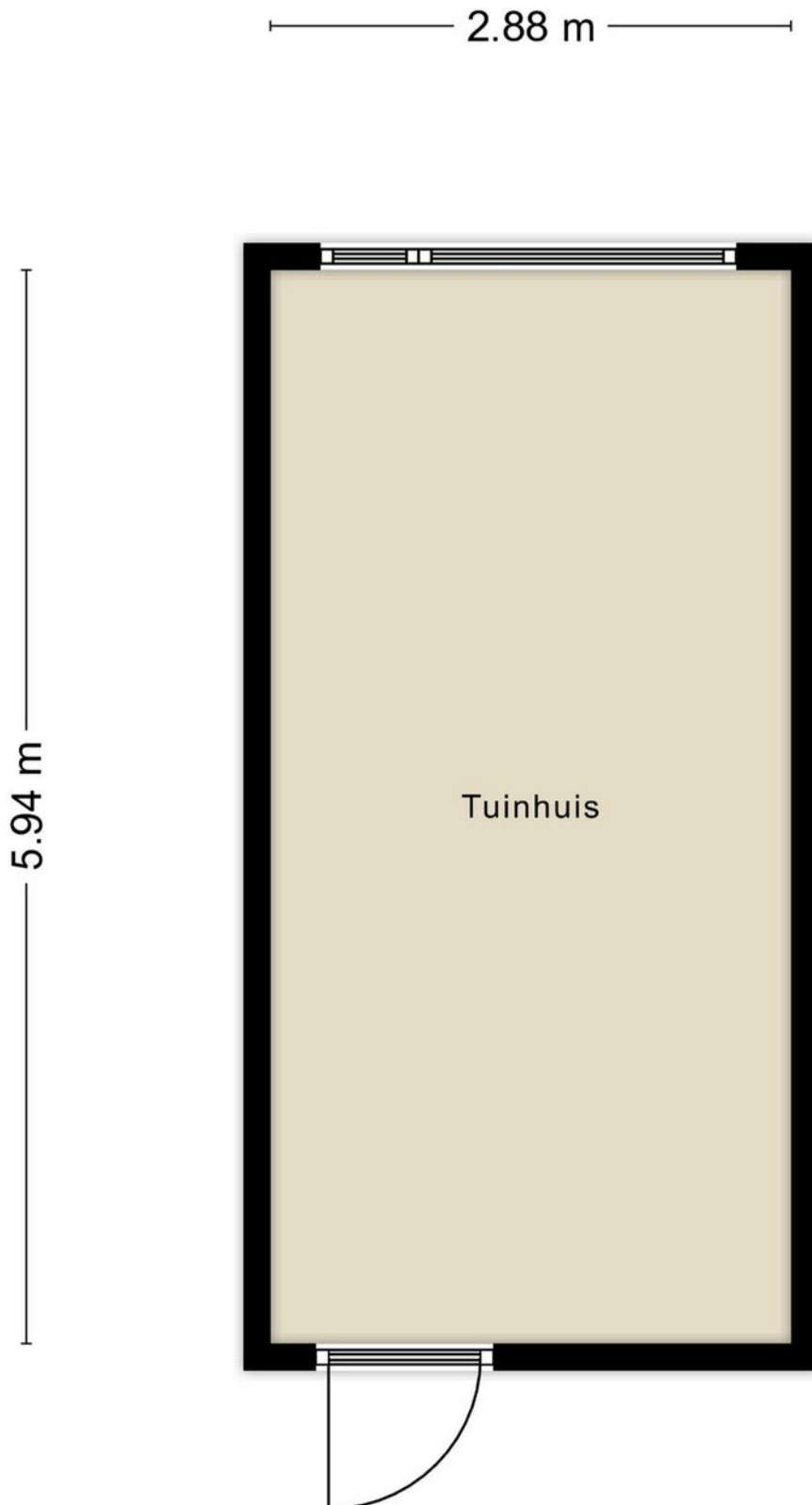
Aan de plattegronden kunnen geen rechten worden ontleend
© Zibber www.zibber.nl

Plattegrond



Aan de plattegronden kunnen geen rechten worden ontleend
© Zibber www.zibber.nl

Plattegrond



Kadastrale kaart

Kadastrale kaart


Uw referentie: JanHendrikstr5Best



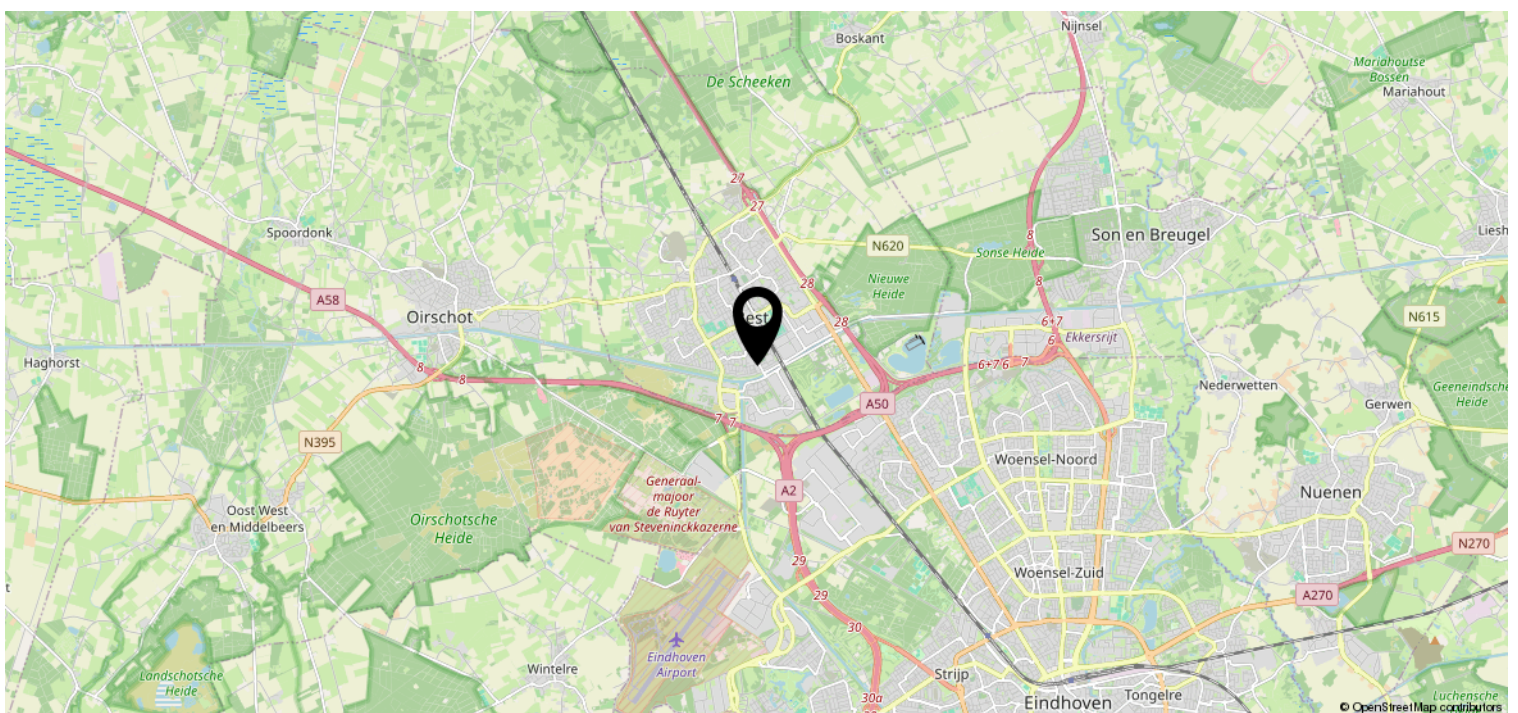
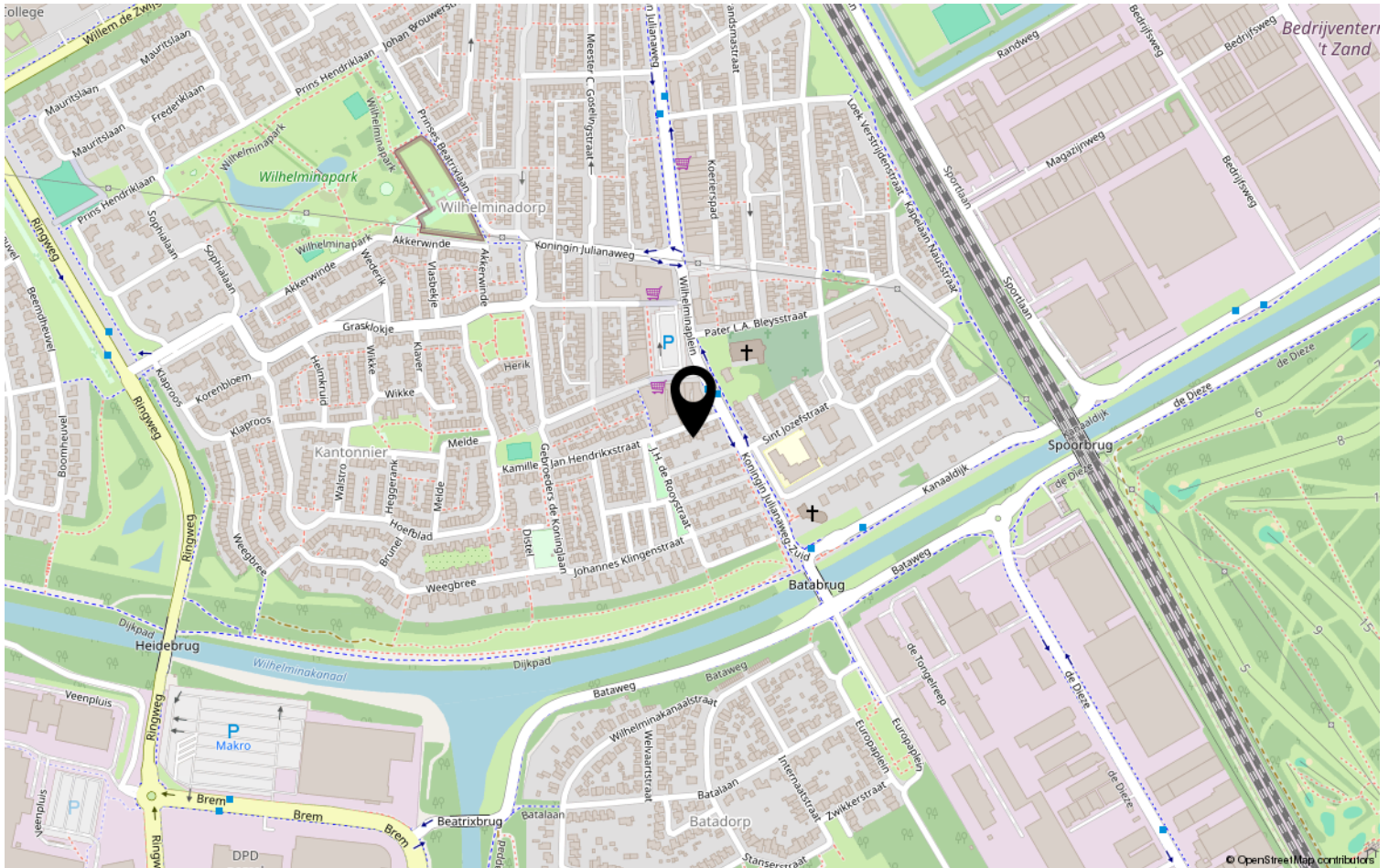
12345	Deze kaart is noordgericht	Schaal 1: 500	
25	Perceelnummer		
	Huisnummer		
	Vastgestelde kadastrale grens	Kadastrale gemeente	Best
	Voorlopige kadastrale grens	Sectie	C
	Administratieve kadastrale grens	Perceel	2082
	Bebouwing		

Voor een eensluitend uittreksel, geleverd op 30 augustus 2024
De bewaarder van het kadaster en de openbare registers

Aan dit uittreksel kunnen geen betrouwbare maten worden ontleend.
De Dienst voor het kadaster en de openbare registers behoudt zich de intellectuele eigendomsrechten voor, waaronder het auteursrecht en het databankenrecht.



Locatie op de kaart



Heeft u interesse?



HV VAN DER HEIJDEN
MAKELAARDIJ

Spoorstraat 1, Best
5684AA

0499-335858

info@vanderheijdenmakelaardij.nl
vanderheijdenmakelaardij.nl

