

HV VAN DER HEIJDEN MAKELAARDIJ



BEST | Pastoor W. Hellemonsstraat 16

vraagprijs € 375.000 k.k.

Kenmerken & specificaties



Bouwjaar:	1963
Soort:	eengezinswoning
Kamers:	5
Inhoud:	434 m ³
Woonoppervlakte:	111 m ²
Perceeloppervlakte:	183 m ²
Overige inpandige ruimte:	11 m ²
Gebouwgebonden buitenruimte:	1 m ²
Externe bergruimte:	8 m ²
Verwarming:	c.v.-ketel
Isolatie:	gedeeltelijk dubbel glas

Omschrijving

Deze tussenwoning gelegen op een gewilde woonlocatie is goed ingedeeld met op de begane grond een ruime woonkamer in L-vorm, aparte keukenruimte in de uitbouw voorzien van een praktische keukeninrichting in hoekopstelling, gezellige afsluitbare tuinkamer, hal met een toiletruimte, trapkast en een zonnige achtertuin met toegang tot de separate berging. Op de 1e verdieping bevinden zich de 3 slaapkamers, overloop en de betegelde badkamer. Middels vaste trap te bereiken 2e verdieping ingedeeld met een voorzolder en toegang tot de 4e slaapkamer.

Type woning: Tussenwoning
Energie label: D
Bouwjaar: 1963
Perceel oppervlak: 183 m²
Woonoppervlak: 111 m²
Overig inpandige ruimte: 11 m²
Inhoud: 434 m³

De woning is gelegen in de woonwijk "De Hoge akker" nabij goede voorzieningen als winkelcentra, scholen, recreatie, sportaccommodaties, treinstation en belangrijke uitvalswegen.

Graag willen wij u rondleiden in deze woning, zodat u de woning met eigen ogen kunt bekijken. Hiervoor kunt u contact opnemen met ons kantoor.

INDELING:

BEGANE GROND:

Overdekte entree met een lichtpunt.

Hal afgewerkt met een tegelvloer.

Deels betegelde toiletruimte met een fonteintje en een zwevend closet.

Trapkast met de pomp t.b.v. de vloerverwarming en de elektrakast voorzien van diverse groepen en aardlekschakelaars.

Ruime living in L-vorm afgewerkt met een tegelvloer voorzien van vloerverwarming, stucwerk wanden en een fijn schuurwerk plafond.

Aparte keukenruimte met een complete keukeninrichting in hoekopstelling voorzien van diverse laden en kasten, kunststof aanrechtblad, koelkast, vrieskast, 5-pits gaskookplaat, afzuigkap, vaatwasmachine en een rvs spoelbak.

De gezellige tuinkamer met een schuifpui naar de living is afgewerkt met een pvc vloer.

1E VERDIEPING:

Via trapopgang in hal te bereiken.

Overloop

Slaapkamer 1 aan voorzijde met een muurkast en wastafel en afgewerkt met behangen wanden en een pleisterwerk plafond.

Slaapkamer 2 aan achterzijde met een muurkast en deze kamer is afgewerkt met vloerbedekking, pleisterwerk wanden en een pleisterwerk plafond.

Slaapkamer 3 aan achterzijde met een muurkast en afgewerkt met behangen wanden en een stucwerk plafond.

Betegelde badkamer met een douche, closet en een vaste wastafel.

2E VERDIEPING:

Middels vaste trap te bereiken.

Voorzolder met de aansluiting t.b.v. wasapparatuur en de opstelling van de Nefit HR c.v. combiketel.

Slaapkamer 4 betreft de zolderslaapkamer met een koekoek dakkapel en de kamer is afgewerkt met behangen wanden en een pleisterwerk plafond.

BUITEN:

De circa 12.00 meter diepe achtertuin met een afsluitbare achterom en toegang tot berging is aangelegd met sierbestratingen en diverse beplanting.

ALGEMEEN:

* Het betreft hier een traditioneel gebouwd woonhuis met betonnen verdiepingvloeren en een houten kapconstructie met pannen gedekt.

* Door de uitbouw aan achterzijde waar de keuken is gesitueerd is er een ruimere woonkamer ontstaan.

* De woning is voorzien van kunststof ramen en -kozijnen inclusief dubbele beglazing.

* Gelegen op korte afstand van goede voorzieningen zoals:

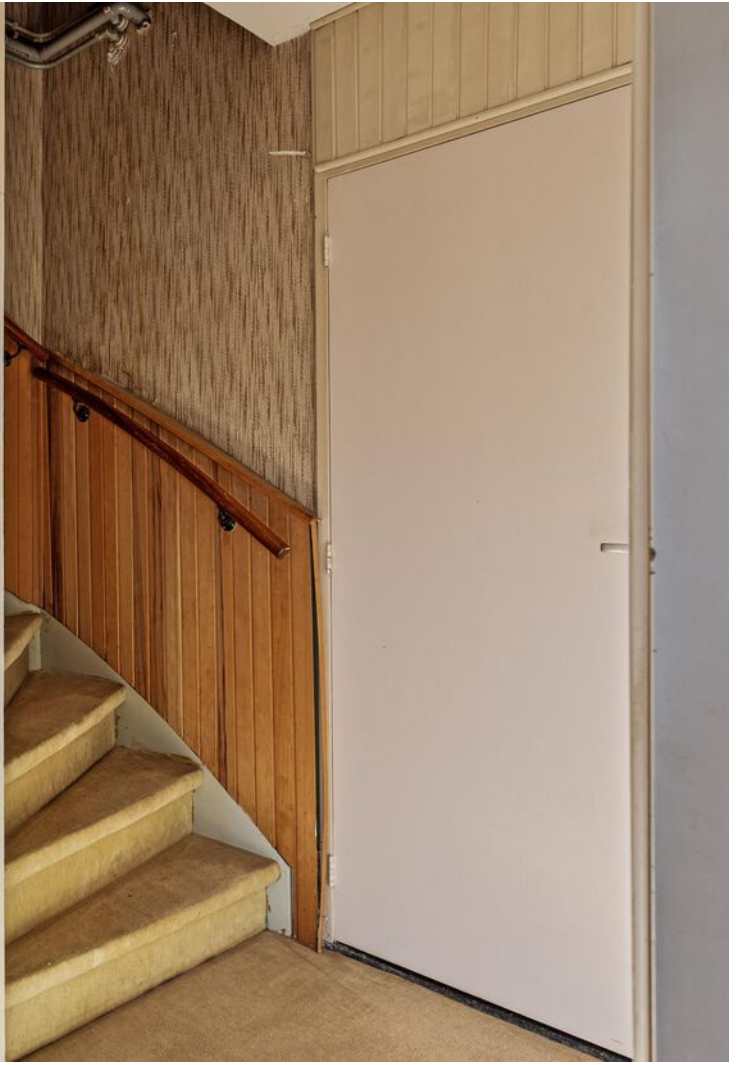
- Treinstation Best
- Snelweg op-/afrit (A2, A50 en A58)
- Supermarkt
- Kinderopvang
- Basisonderwijs
- Voortgezet onderwijs (Heerbeek college)
- Diverse sportverenigingen
- Eindhoven airport
- Brainport regio.

* Deze documentatie is puur informatief en hieraan kunnen geen rechten worden ontleend aan ons kantoor of verkopers. De koper heeft het recht en plicht tot het onderzoeken van de technische bouwkundige staat, inzien van de bestemmingsplannen, inhoud en oppervlakte maten en het controleren van de inhoudelijk benoemde zaken in deze brochure en die op Funda vermeld staan.



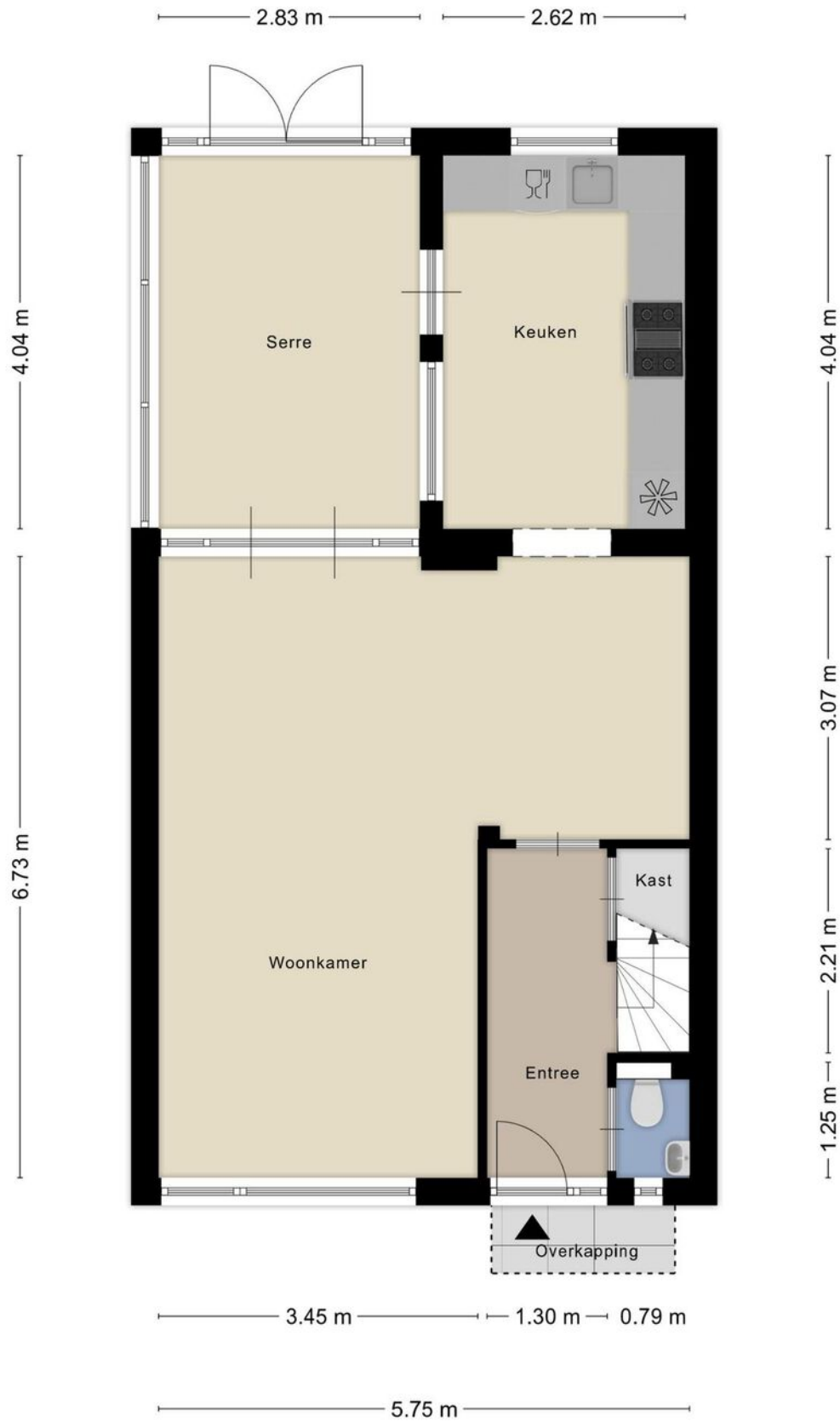








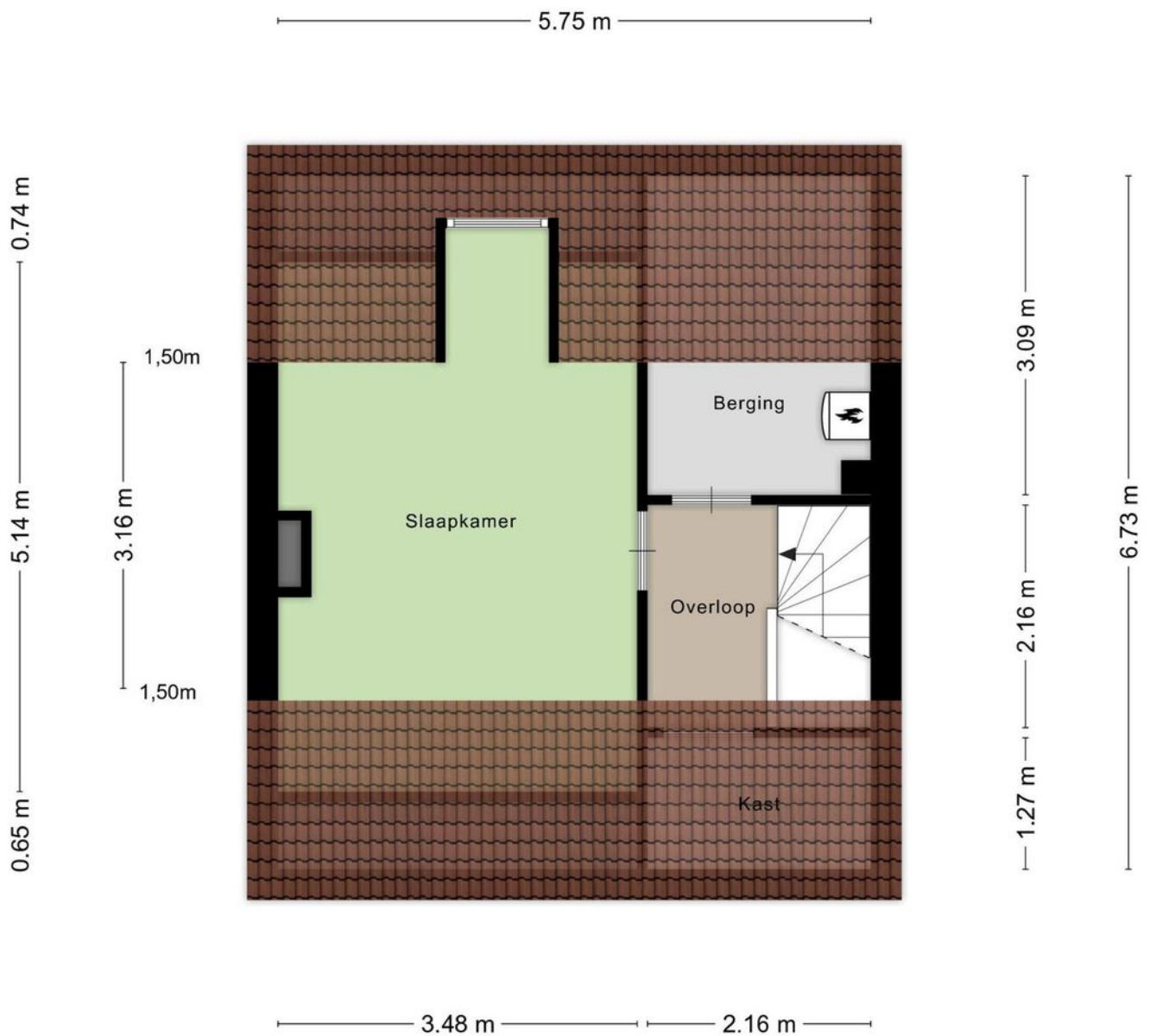
Plattegrond



Plattegrond

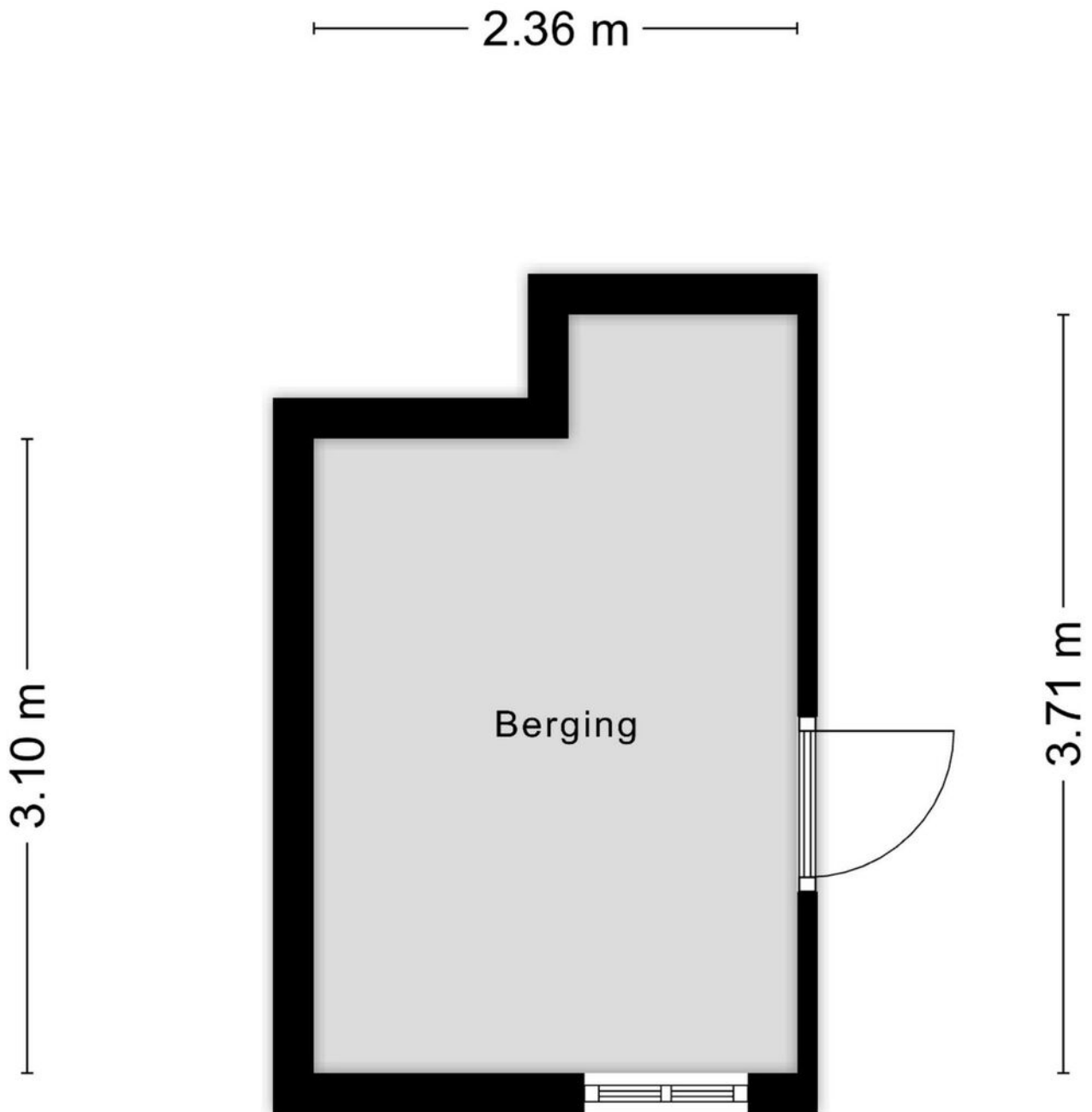


Plattegrond



Aan de plattegronden kunnen geen rechten worden ontleend
© Zibber www.zibber.nl

Plattegrond

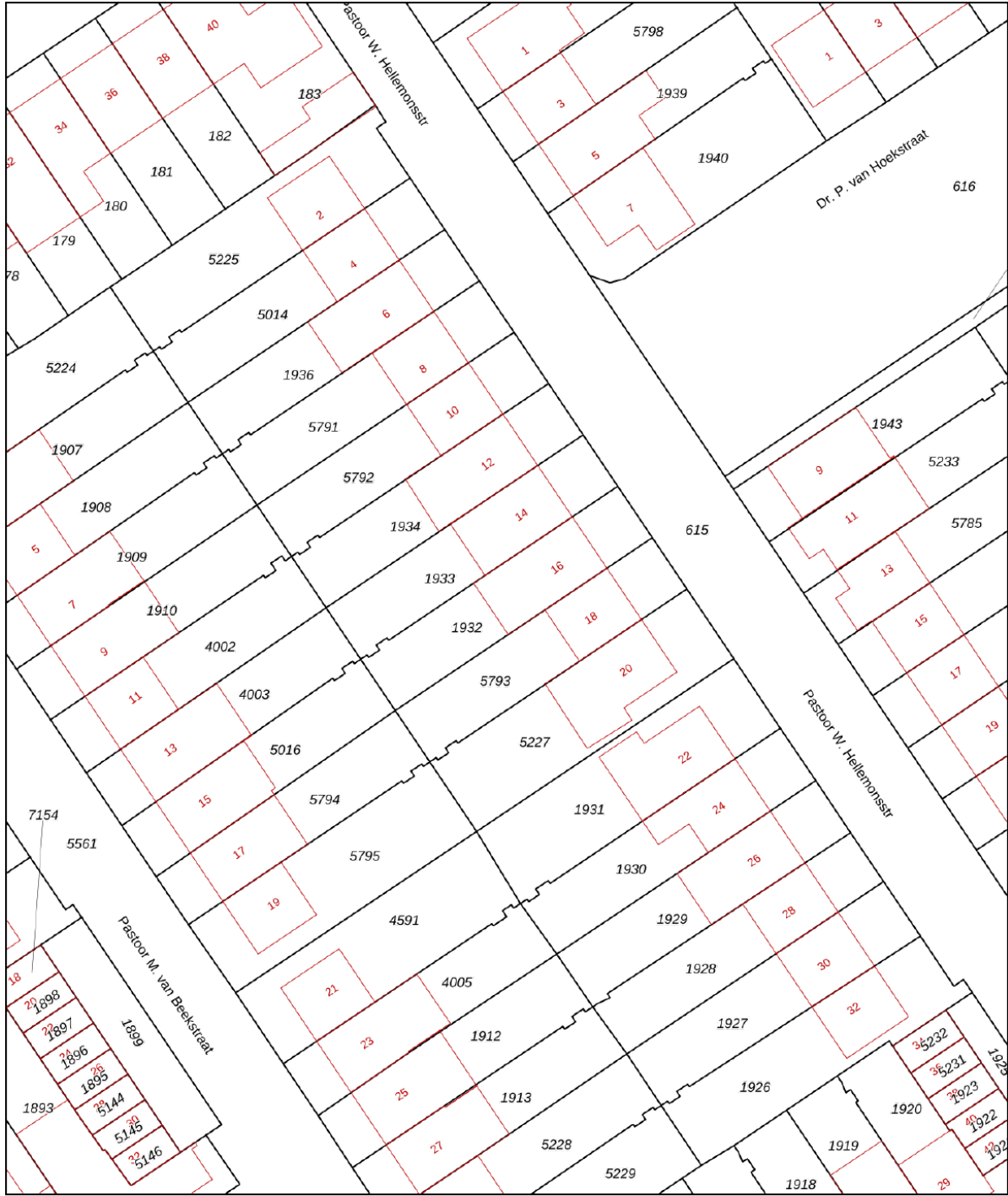



Aan de plattegronden kunnen geen rechten worden ontleend
© Zibber www.zibber.nl

Kadastrale kaart

Kadastrale kaart

Uw referentie: PastWHellemon16Best

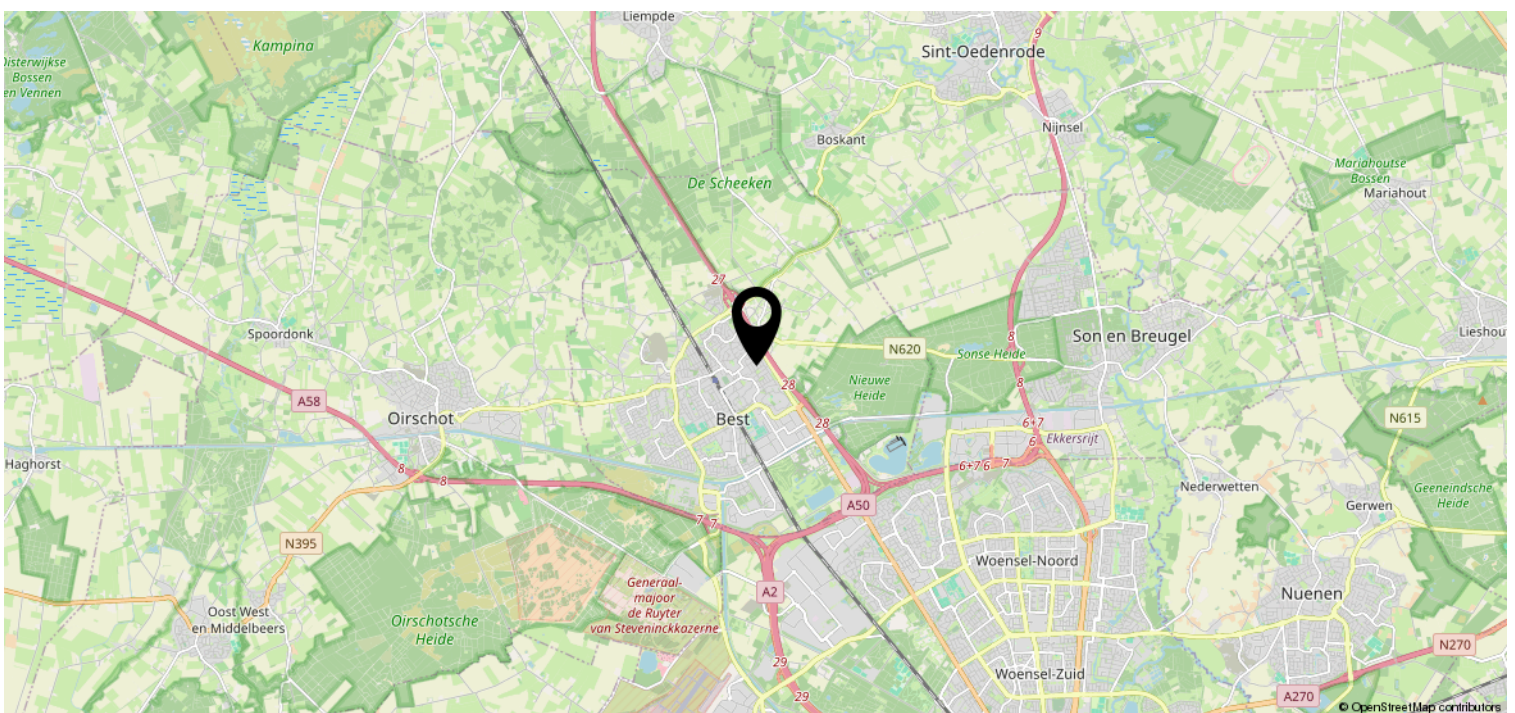
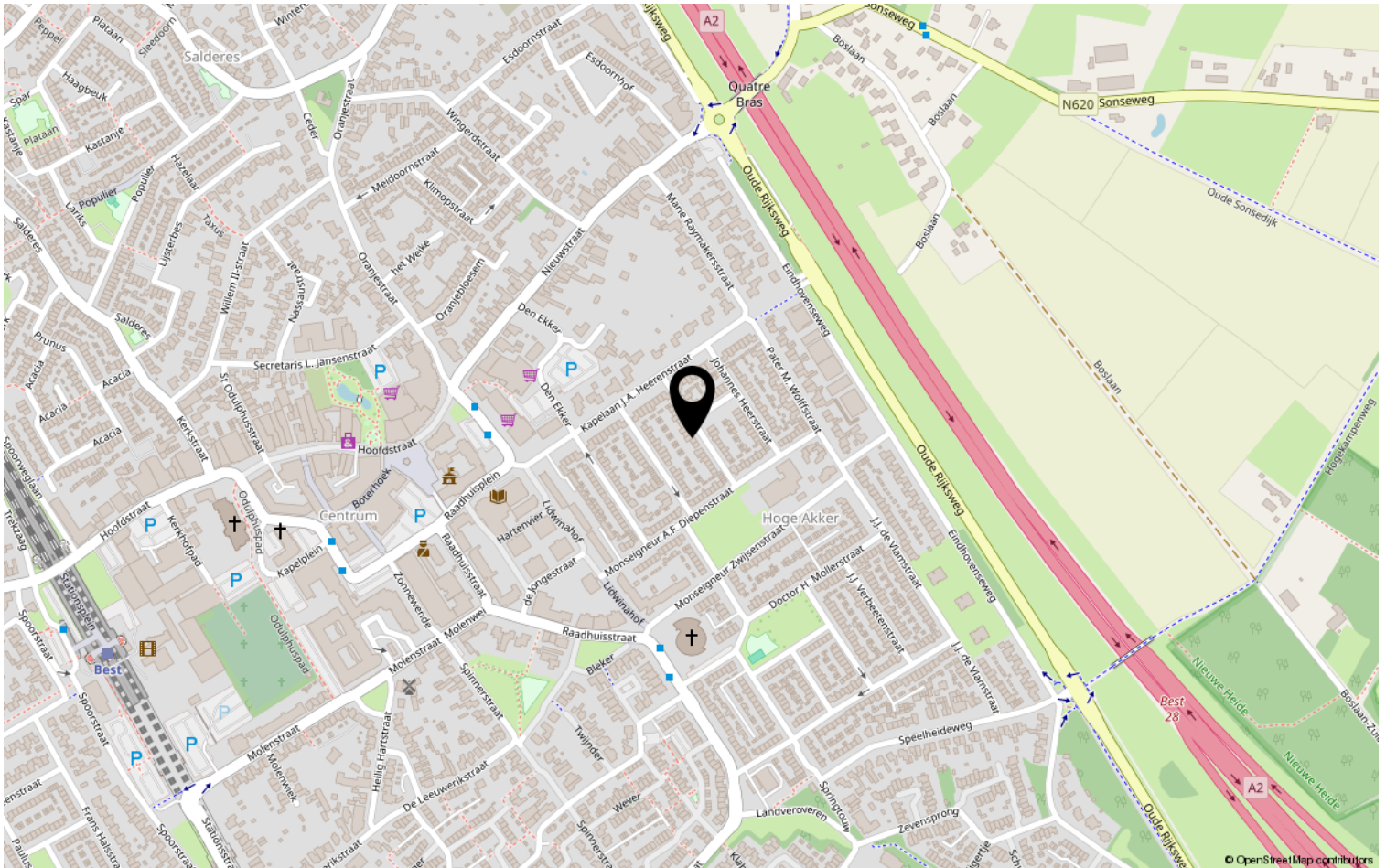


<p>12345</p> <p>Deze kaart is noordgericht</p> <p>Perceelnummer</p> <p>25 Huisnummer</p> <p>— Vastgestelde kadastrale grens</p> <p>— Voorlopige kadastrale grens</p> <p>— Administratieve kadastrale grens</p> <p>— Bebouwing</p>	<p>Schaal 1: 500</p> <p>Kadastrale gemeente Best</p> <p>Sectie H</p> <p>Perceel 1932</p>	<p>kadaster</p> 
---	--	--

Aan dit uittreksel kunnen geen betrouwbare maten worden ontleend. De Dienst voor het kadaster en de openbare registers behoudt zich de intellectuele eigendomsrechten voor, waaronder het auteursrecht en het databankenrecht.

Voor een eensluitend uittreksel, geleverd op 25 september 2024. De bewaarder van het kadaster en de openbare registers

Locatie op de kaart



Heeft u interesse?



HV VAN DER HEIJDEN
MAKELAARDIJ

Spoorstraat 1, Best
5684AA

0499-335858
info@vanderheijdenmakelaardij.nl
vanderheijdenmakelaardij.nl

