

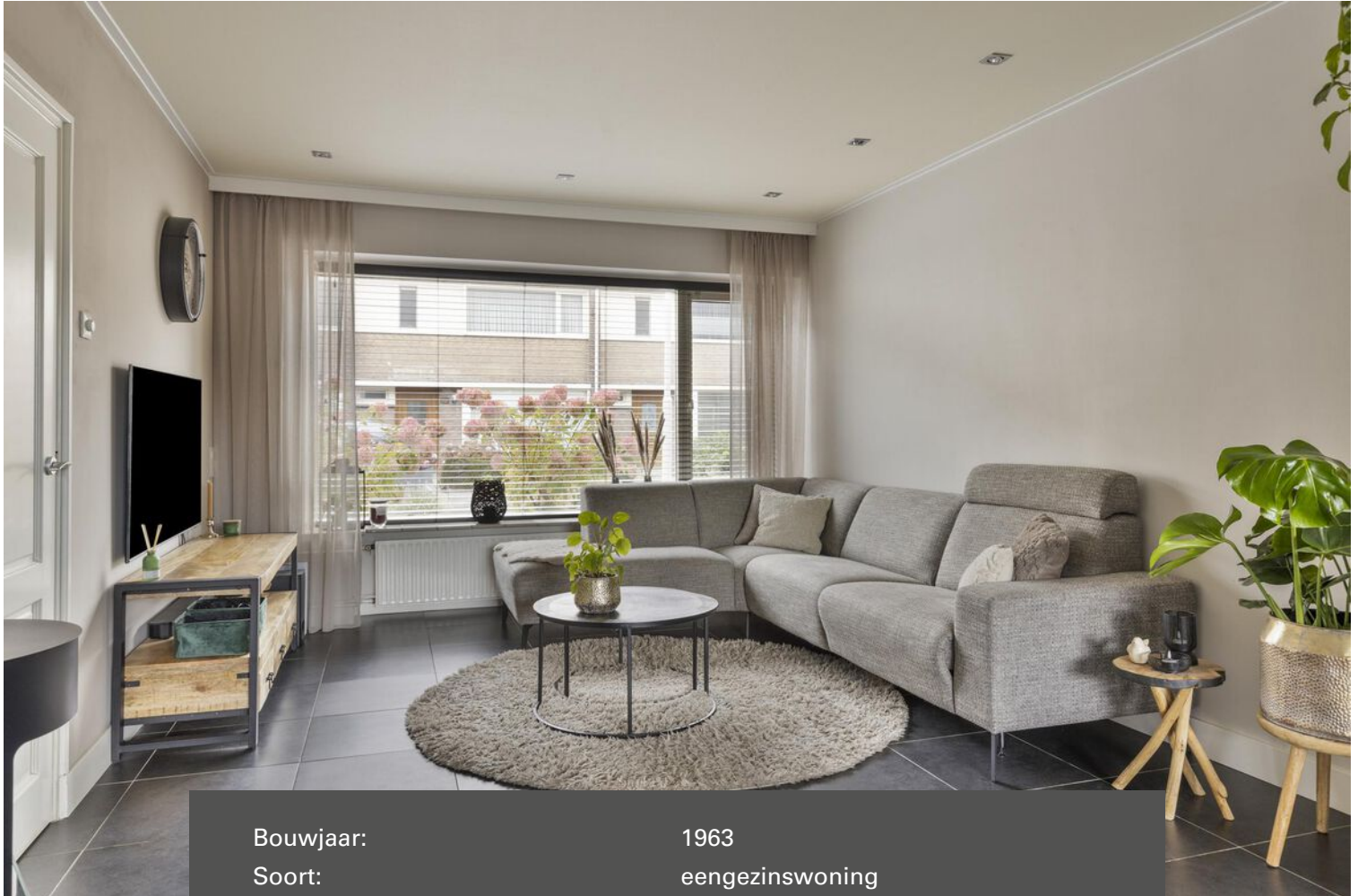
# HV VAN DER HEIJDEN MAKELAARDIJ



BEST | Meidoornstraat 18

vraagprijs € 450.000 k.k.

# Kenmerken & specificaties



Bouwjaar:	1963
Soort:	eengezinswoning
Kamers:	4
Inhoud:	404 m <sup>3</sup>
Woonoppervlakte:	114 m <sup>2</sup>
Perceeloppervlakte:	169 m <sup>2</sup>
Overige inpandige ruimte:	-
Gebouwgebonden buitenruimte:	-
Externe bergruimte:	11 m <sup>2</sup>
Verwarming:	c.v.-ketel
Isolatie:	dakisolatie

# Omschrijving

Met trots bieden wij aan deze eigentijdse en uitgebouwde tussenwoning gelegen op korte afstand van het gezellige centrum van Best.

De woning is op de begane grond ingedeeld met een entree, hal met toegang tot de toiletruimte en meterkast, sfeervolle living met een semi open keukenruimte ingericht met een complete keukeninrichting in hoekopstelling en voorzien van diverse inbouwapparatuur, de fraai aangelegde achtertuin is op zonzijde gelegen en biedt toegang tot de berging met afsluitbare achterom en terrasoverkapping. Middels trapopgang in hal te bereiken 1e verdieping met de 2 slaapkamers, overloop, inloopkast en ruime moderne badkamer. Via vaste trap te bereiken 2e verdieping met de voorzolder en 3 slaapkamer met een dakkapel aan achterzijde.

Type woning: Tussenwoning

Energie label: C

Bouwjaar: 1963

Perceel oppervlak: 169 m<sup>2</sup>

Woonoppervlak: 114 m<sup>2</sup>

Externe ruimte (Berging): 11 m<sup>2</sup>

Inhoud: 404 m<sup>3</sup>

De woning is gelegen in de woonwijk "Oud Best" nabij goede voorzieningen als winkelcentrum, scholen, recreatie, sportaccommodaties, treinstation en belangrijke uitvalswegen.

Graag willen wij u rondleiden in deze woning, zodat u de woning met eigen ogen kunt bekijken. Hiervoor kunt u contact opnemen met ons kantoor.

## INDELING:

### BEGANE GROND:

Overdekte entree.

Hal afgewerkt met een tegelvloer, stucwerk wanden en -plafond.

Verdiepte trapkast met legplanken en de elektrakast voorzien van diverse groepen en aardlekschakelaars.

Modern betegelde toiletruimte met een zwevend closet en muurspoeling.

De royale uitgebouwde living is afgewerkt met een mooie tegelvloer, strak stucwerk wanden en een spanplafond met inbouwverlichting.

De semi open keukenruimte is afgewerkt met een tegelvloer doorgelegd vanuit de woonkamer.

De eigentijdse keukeninrichting in hoekopstelling is vervaardigd van duurzaam materiaal en voorzien van diverse laden en kasten, kunststof werkblad, rvs spoelbak, koelkast, oven/magnetron combinatie, vaatwasmachine, inductie kookplaat en een afzuigkap.

### 1E VERDIEPING:

Via trapopgang in hal te bereiken.

Overloop afgewerkt met vloerbedekking, stucwerk wanden en plafond.

Slaapkamer 1 aan achterzijde is afgewerkt met vloerbedekking, stucwerk wanden en een spanplafond met inbouwverlichting.

Slaapkamer 2 aan voorzijde is afgewerkt met vloerbedekking, stucwerk wanden en een stucwerk plafond.

Praktische inloopkast via overloop te bereiken met een hang en leg gedeelte.

De volledig gemoderniseerde betegelde badkamer is voorzien van een badmeubel met geïntegreerde wastafel, kunststof ligbad met thermostaatkraan, design radiator en een zwevend closet met muurspoeling.

## 2E VERDIEPING:

Middels vaste trapopgang op overloop te bereiken.

Voorzolder met de aansluitingen t.b.v. wasapparatuur en de opstelling van de Vaillant HR c.v. combiketel 2007.

De ruime zolderslaapkamer 3 met een dakkapel en bergkast aan achterzijde is afgewerkt met een laminaatvloer en stucwerk wanden.

## BUITEN:

De circa 4.00 meter diepe voortuin is aangelegd met strak tegelwerk in het cement gelegd en diverse beplanting.

Keurige en verzorgde achtertuin met een houten delen erfafscheiding, buitenverlichting, buitenkraantje en aangelegd met mooie terrastegels in gestabiliseerd zand gelegd, gazon en diverse beplanting.

Ruime berging met een afmeting van (4.80 x 3.30 meter) met afsluitbare achterom tevens voorzien van elektra.

## ALGEMEEN:

\* Het betreft hier een traditioneel gebouwd woonhuis met betonnen verdiepingsvloeren, gemetselde buitengevels en een houten kapconstructie met pannen gedekt.

\* De uitbouw op de begane grond aan achterzijde is ook traditioneel gebouwd met een plat dak constructie.

\* Isolatie middels dakisolatie en dubbele beglazing.

\* Zonnepanelen aanwezig op het dakvlak aan achterzijde en op het platte dak van de uitbouw.

\* Verwarmen van de woning gebeurt middels wandradiatoren en de Vaillant c.v. ketel van het bouwjaar 2007.

\* Zonnige en fraai aangelegde achtertuin gelegen op het zuidoosten.

\* In de achtertuin is een degelijke terrasoverkapping van hout geplaatst tegen de gevel van de berging.

\* Voldoende parkeergelegenheid in de parkeervakken aan de weg.

\* Gelegen op korte afstand van goede voorzieningen zoals:

- Treinstation Best
- Snelweg op-/afrit (A2, A50 en A58)
- Supermarkt
- Kinderopvang
- Basisonderwijs
- Voortgezet onderwijs (Heerbeek college)
- Diverse sportverenigingen
- Eindhoven airport
- Brainport regio.



















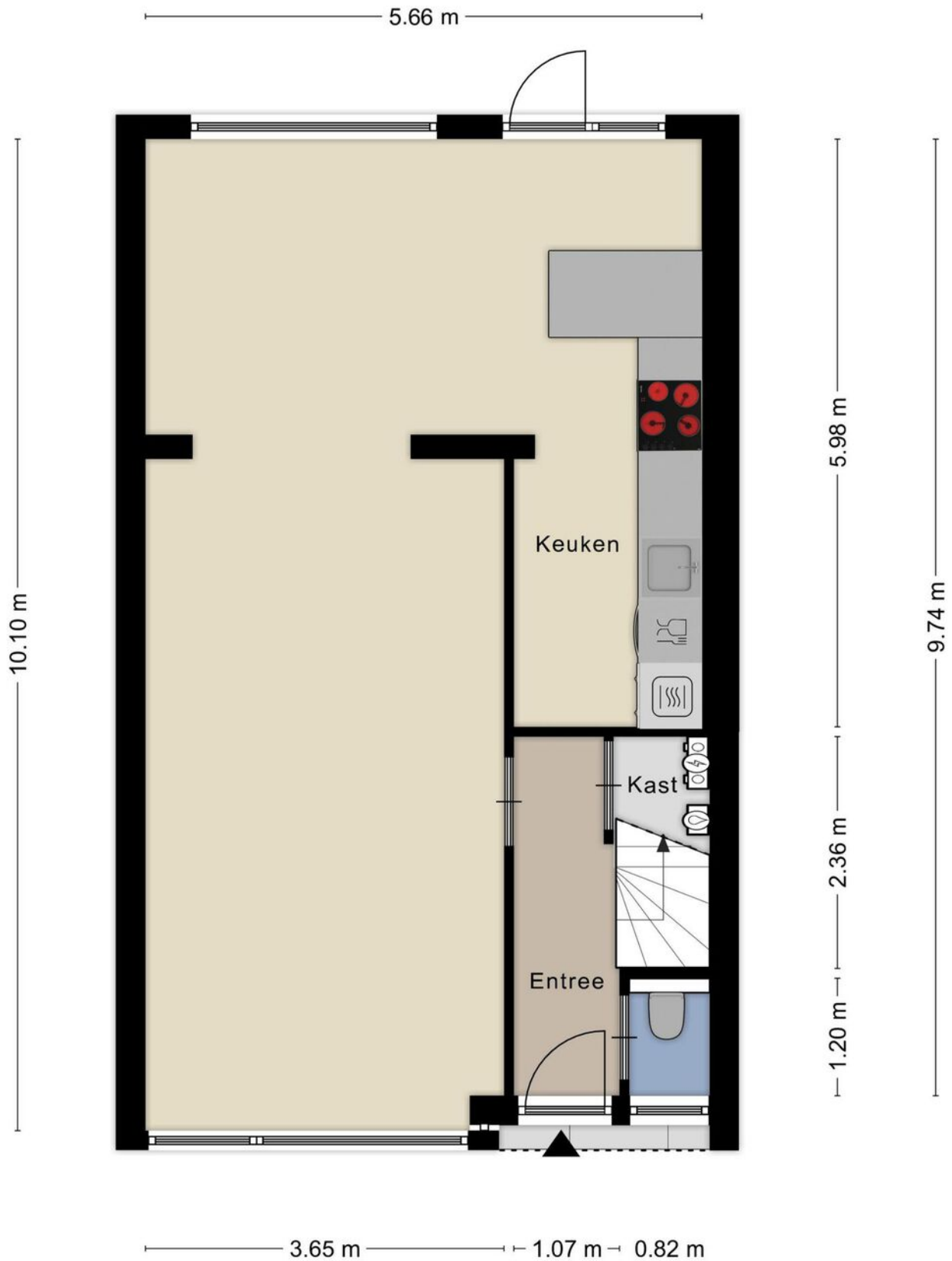








# Plattegrond

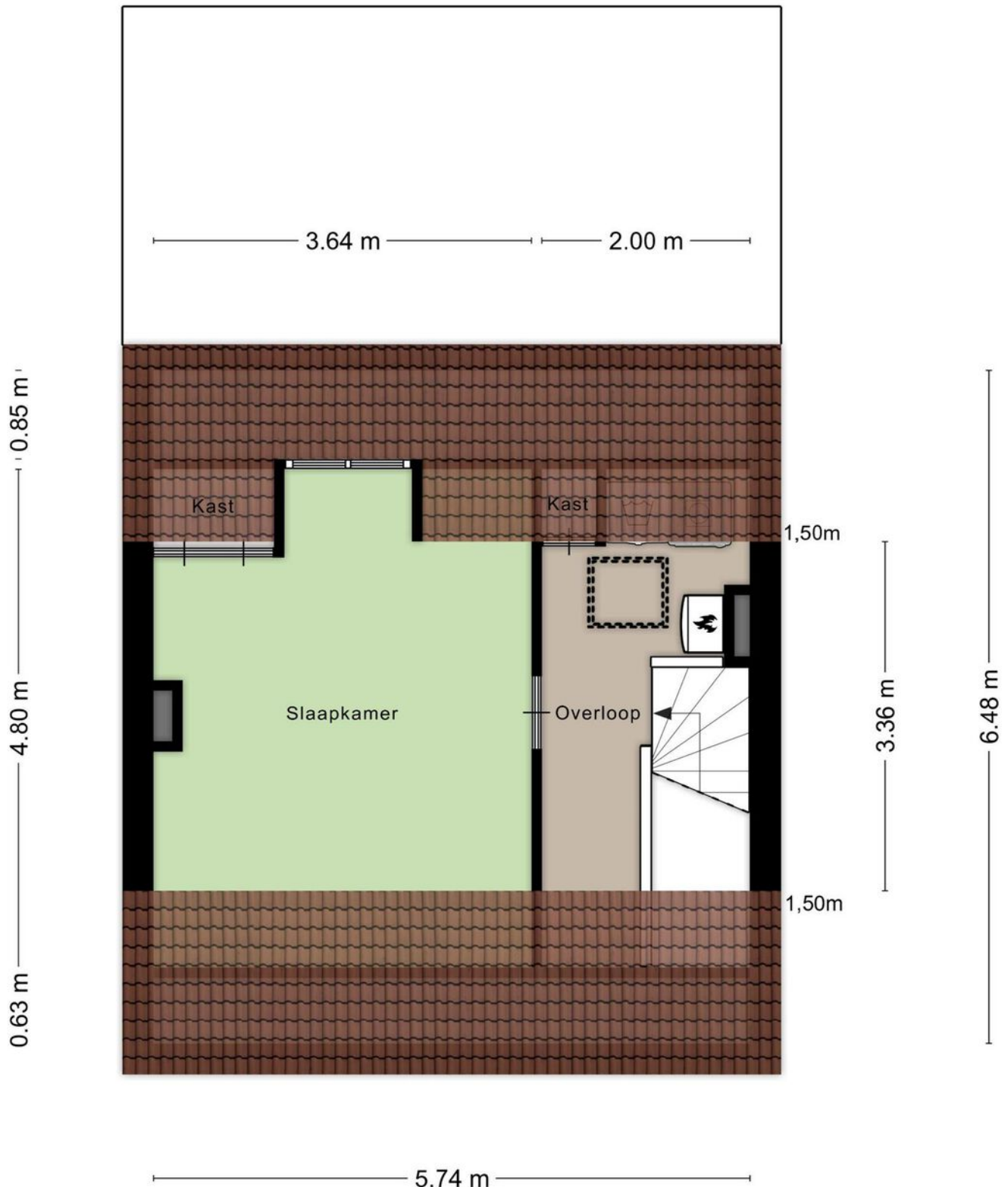


# Plattegrond

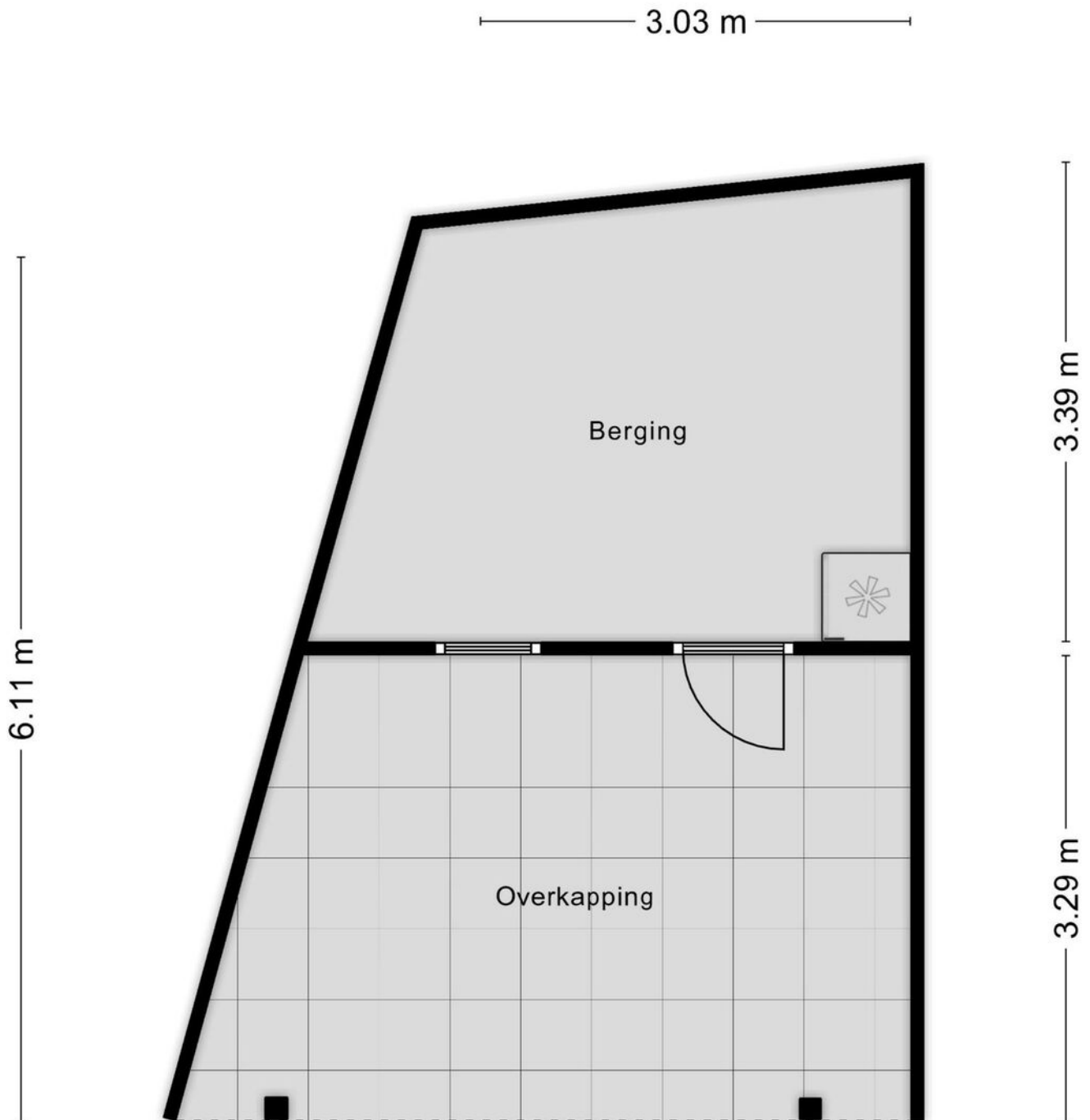




# Plattegrond



# Plattegrond



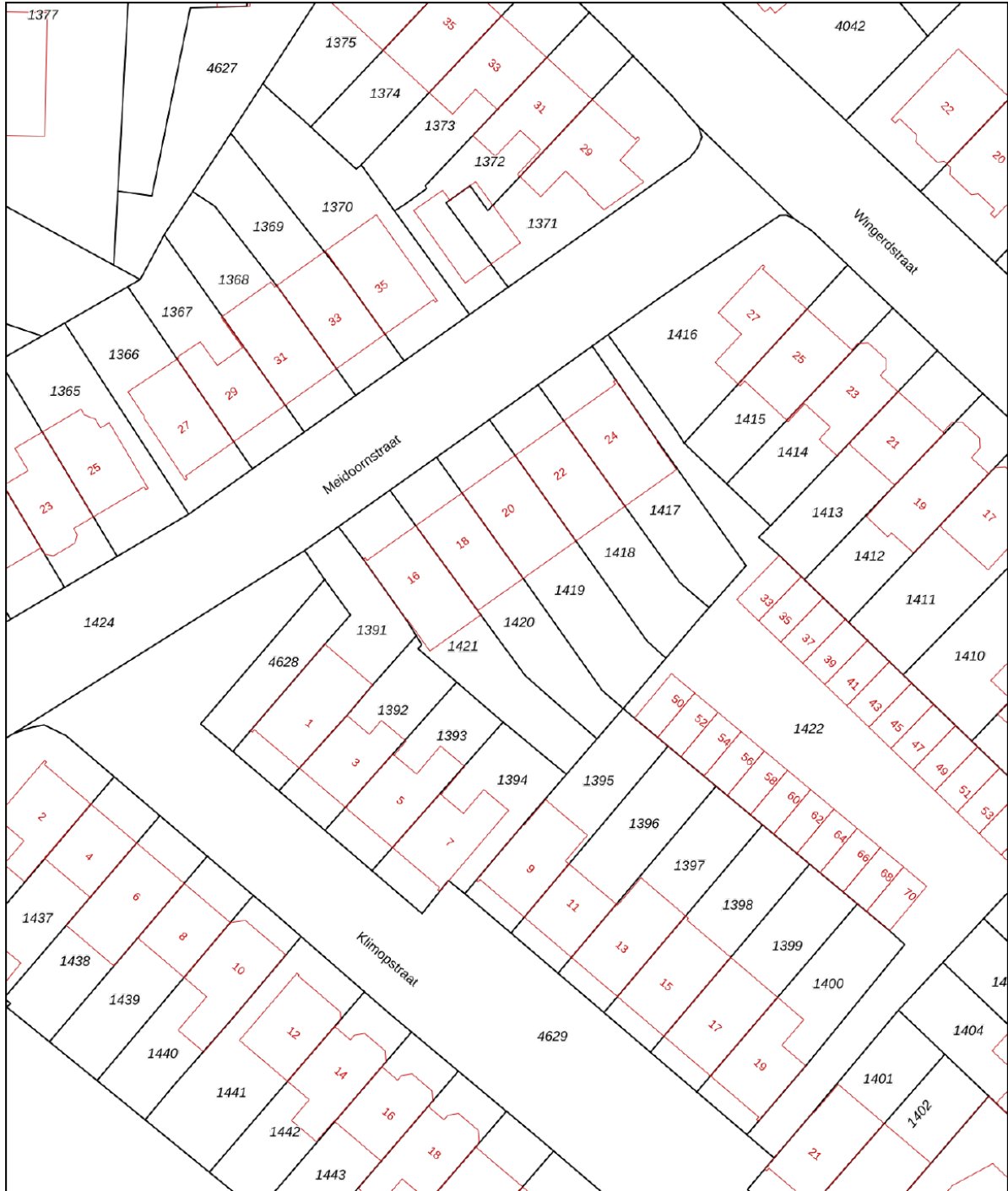
Aan de plattegronden kunnen geen rechten worden ontleend  
© Zibber [www.zibber.nl](http://www.zibber.nl)




# Kadastrale kaart

Kadastrale kaart

Uw referentie: Meidoornstr18Best

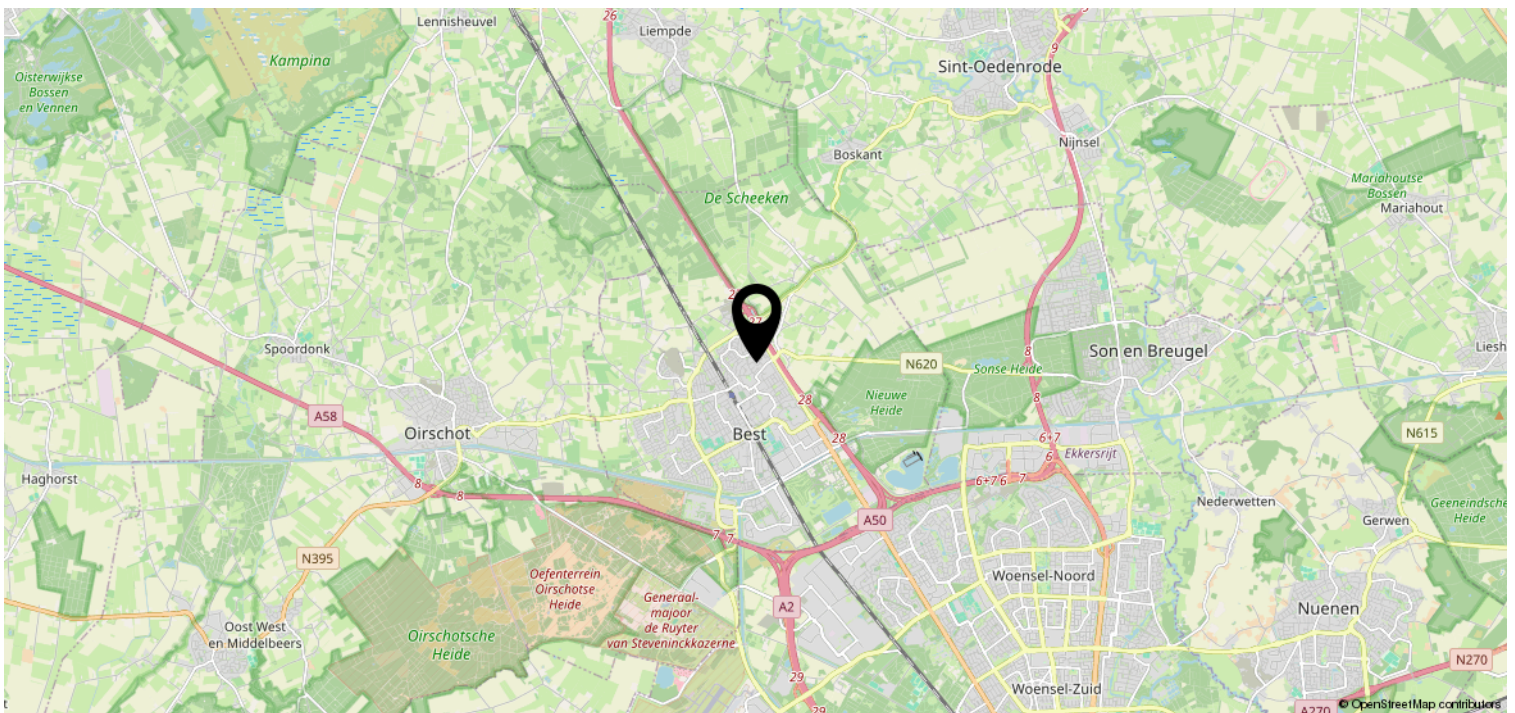
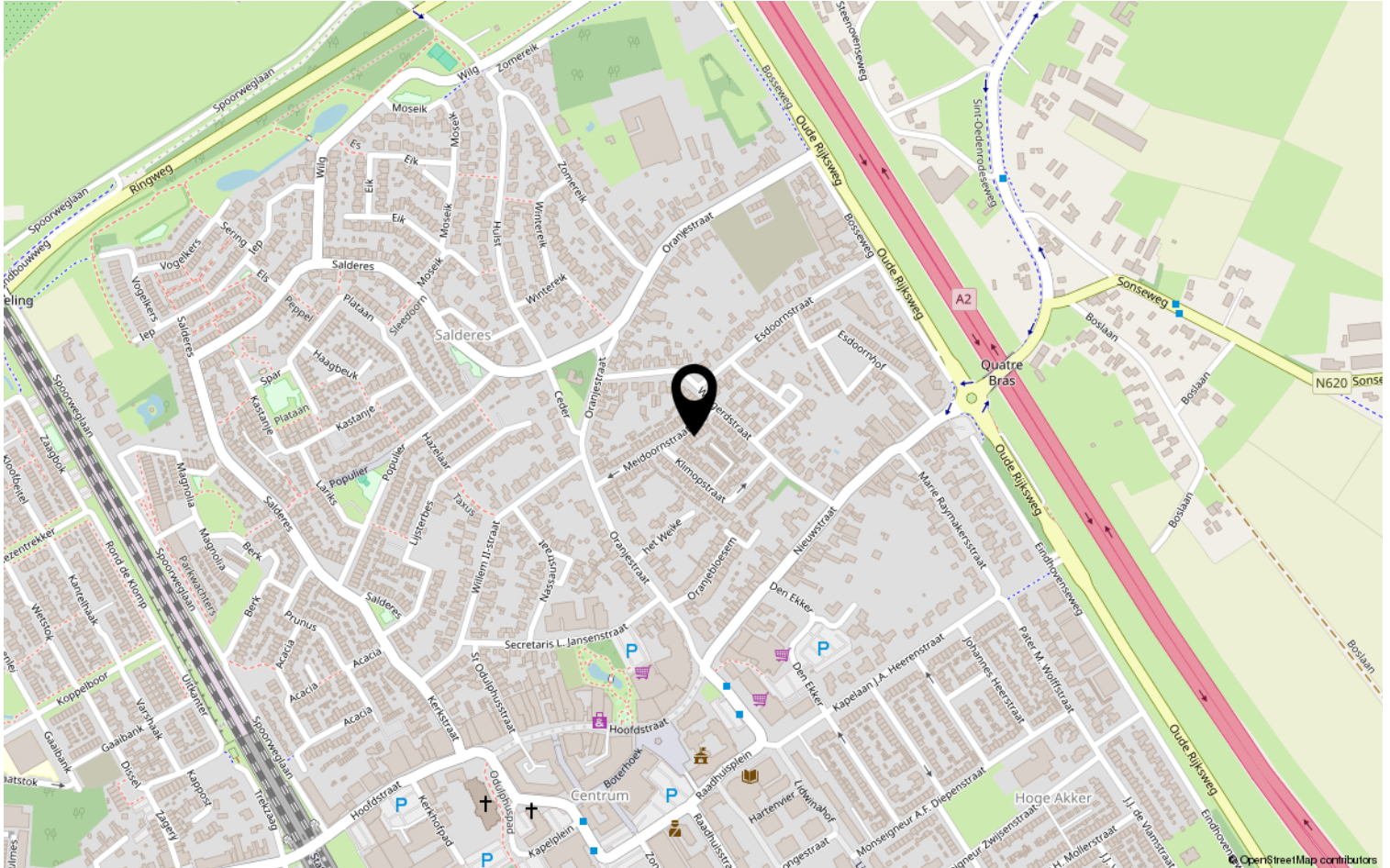


<p><b>12345</b></p> <p>Deze kaart is noordgericht</p> <p>Perceelnummer</p> <p>25 Huisnummer</p> <p>— Vastgestelde kadastrale grens</p> <p>— Voorlopige kadastrale grens</p> <p>— Administratieve kadastrale grens</p> <p>— Bebouwing</p>	<p>Schaal 1: 500</p> <p>Kadastrale gemeente Best</p> <p>Sectie H</p> <p>Perceel 1420</p>	<p><b>kadaster</b></p> 
--	--	--

Voor een eensluitend uittreksel, geleverd op 7 november 2024  
De bewaarder van het kadaster en de openbare registers

Aan dit uittreksel kunnen geen betrouwbare maten worden ontleend.  
De Dienst voor het kadaster en de openbare registers behoudt zich de intellectuele eigendomsrechten voor, waaronder het auteursrecht en het databankenrecht.

# Locatie op de kaart





# Heeft u interesse?



**HV** VAN DER HEIJDEN  
**MAKELAARDIJ**

Spoorstraat 1, Best  
5684AA

0499-335858

[info@vanderheijdenmakelaardij.nl](mailto:info@vanderheijdenmakelaardij.nl)  
[vanderheijdenmakelaardij.nl](http://vanderheijdenmakelaardij.nl)

