

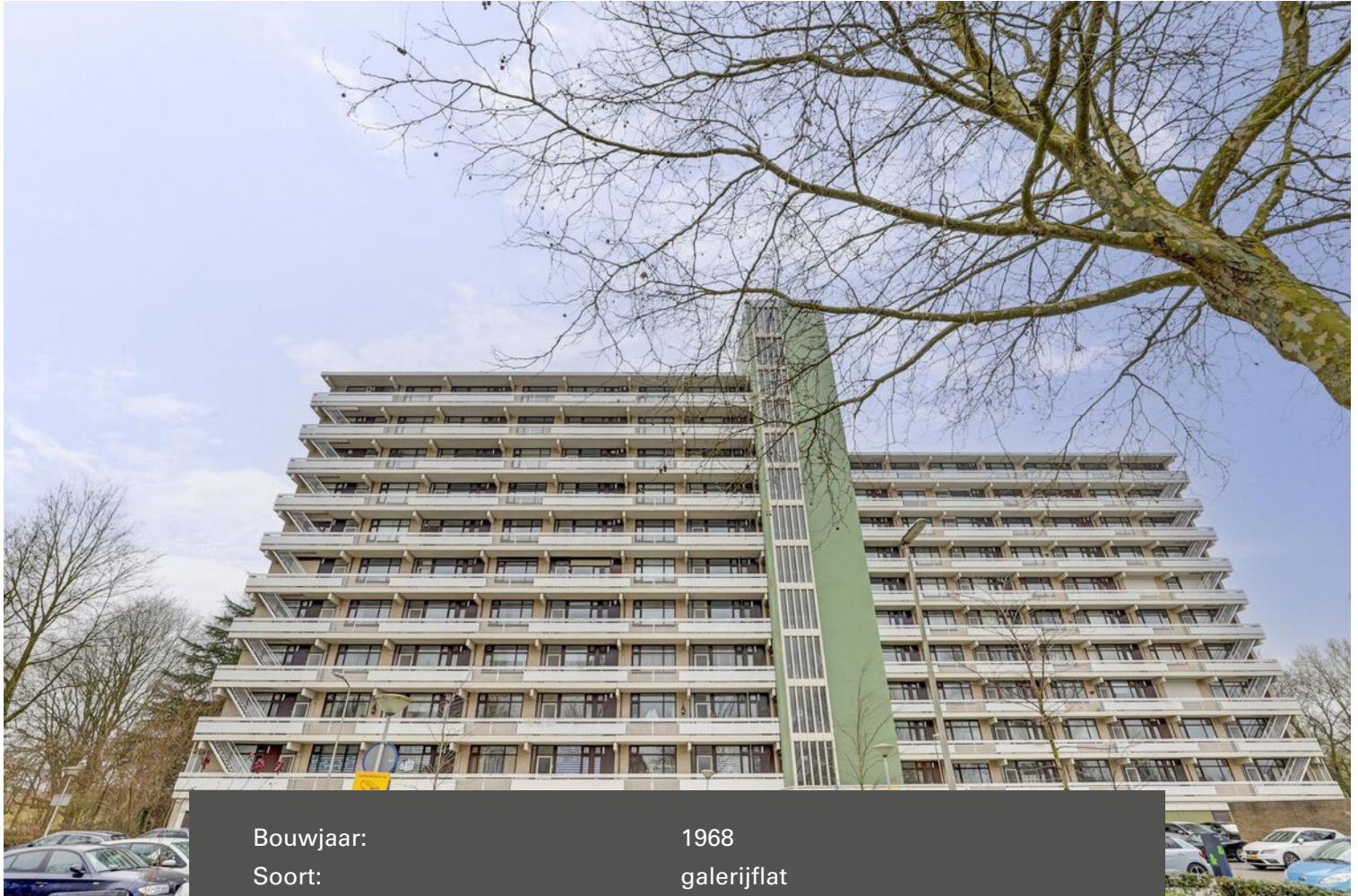
HV VAN DER HEIJDEN MAKELAARDIJ



EINDHOVEN | de Koppelle 615

vraagprijs € 320.000 k.k.

Kenmerken & specificaties



Bouwjaar:	1968
Soort:	galerijflat
Kamers:	3
Inhoud:	280 m ³
Woonoppervlakte:	86 m ²
Perceeloppervlakte:	0 m ²
Overige in pandige ruimte:	-
Gebouwgebonden buitenruimte:	11 m ²
Externe bergruimte:	4 m ²
Verwarming:	blokverwarming
Isolatie:	dubbel glas

Omschrijving

Dit ruim opgezette 3-kamer appartement met een breed balkon op zonzijde is gelegen op een gewilde woonlocatie.

Het appartement is ingedeeld met een royale living van circa 40 m², afzonderlijke keuken met een complete keukeninrichting inclusief inbouwapparatuur, bijkeuken, ruime hal, separate toiletruimte, eigentijdse badkamer en 2 slaapkamers.

Type woning: Galerijflat

Energielabel: E

Bouwjaar: 1968

Woonoppervlak: 86 m²

Gebouw gebonden buitenruimte (balkon): 11 m²

Externe buitenruimte (berging): 4 m²

Inhoud: 280 m³

Gelegen op een gewilde woonlocatie nabij goede voorzieningen als winkelcentra, scholen, recreatie, sportaccommodaties, treinstation, busstation en belangrijke uitvalswegen.

Graag willen wij u rondleiden in deze woning, zodat u de woning met eigen ogen kan bekijken. Hiervoor kunt u contact opnemen met ons kantoor.

INDELING:

BEGANE GROND:

De hoofdentree en centrale hal met de brievenbussen en bel/intercominstallatie.

Hal met de trapopgang en lift.

De separate berging is voorzien van een lichtpunt.

2E VERDIEPING:

Meterkast op de galerij met de elektrameter en de groepenkast voorzien van diverse groepen en aardlekschakelaars.

Entree.

Tochtportaal afgewerkt met vloerbedekking, spachtelputz wanden en een stucwerk plafond.

Hal met de bel/intercominstallatie en afgewerkt met vloerbedekking, spachtelputz wanden en een stucwerk plafond.

De royale living van circa 40 m² met een loopdeur naar het balkon. Deze kamer is afgewerkt met vloerbedekking, spachtelputz wanden en een stucwerk plafond.

De afzonderlijke keuken is ingericht met een keukeninrichting voorzien van diverse laden en kasten, keramische kookplaat, afzuigkap, rvs spoelbak, vaatwasmachine, oven/magnetron combinatie, koelkast, vrieskast en een praktische apothekerskast.

Bijkeuken met de aansluiting t.b.v. wasapparatuur.

Betegelde toiletruimte met een zwevend closet en een fonteintje.

De moderne badkamer is geplaatst in 2015 en is afgewerkt met een tegelvloer en tegelwerk wanden en voorzien van een mooie douchecabine met thermostaatkraan, badmeubel en een wastafel met spiegelwand.

Slaapkamer 1 met een loopdeur naar het balkon en de kamer is afgewerkt met vloerbedekking, spachtelputz wanden en een stucwerk plafond.

Slaapkamer 2 is afgewerkt met vloerbedekking, spachtelputz wanden en een stucwerk plafond.

Het balkon van circa 11 m² is gelegen op zonzijde.

* Gelegen op korte afstand van goede voorzieningen zoals:

- Winkelcentrum Woensel XL
- Winkelcentrum Vaartbroek
- Bushalte
- Centrum
- Snelweg op/afrit A50 A2 A58
- Kinderopvang
- Basisonderwijs
- Voortgezet onderwijs
- Eindhoven airport
- Brainport.

* Deze documentatie is puur informatief en hieraan kunnen geen rechten worden ontleend aan ons kantoor of verkopers. De koper heeft het recht en plicht tot het onderzoeken van de technische bouwkundige staat, inzien van de bestemmingsplannen, inhoud en oppervlakte maten en het controleren van de inhoudelijk benoemde zaken in deze brochure en die op Funda vermeld staan.





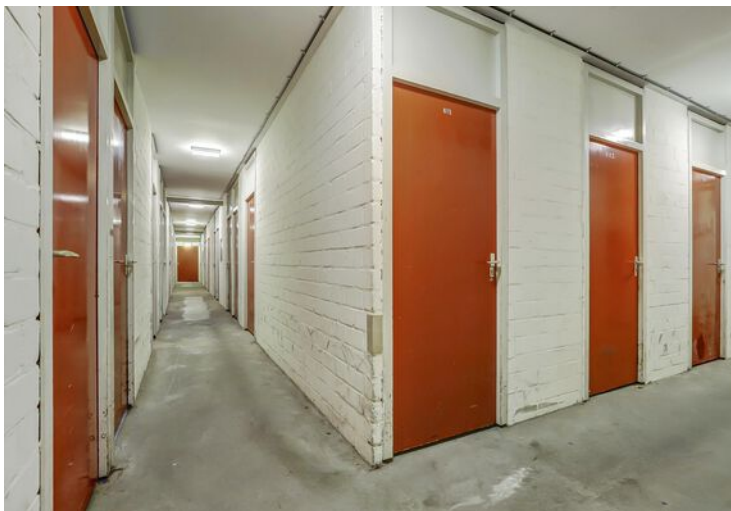
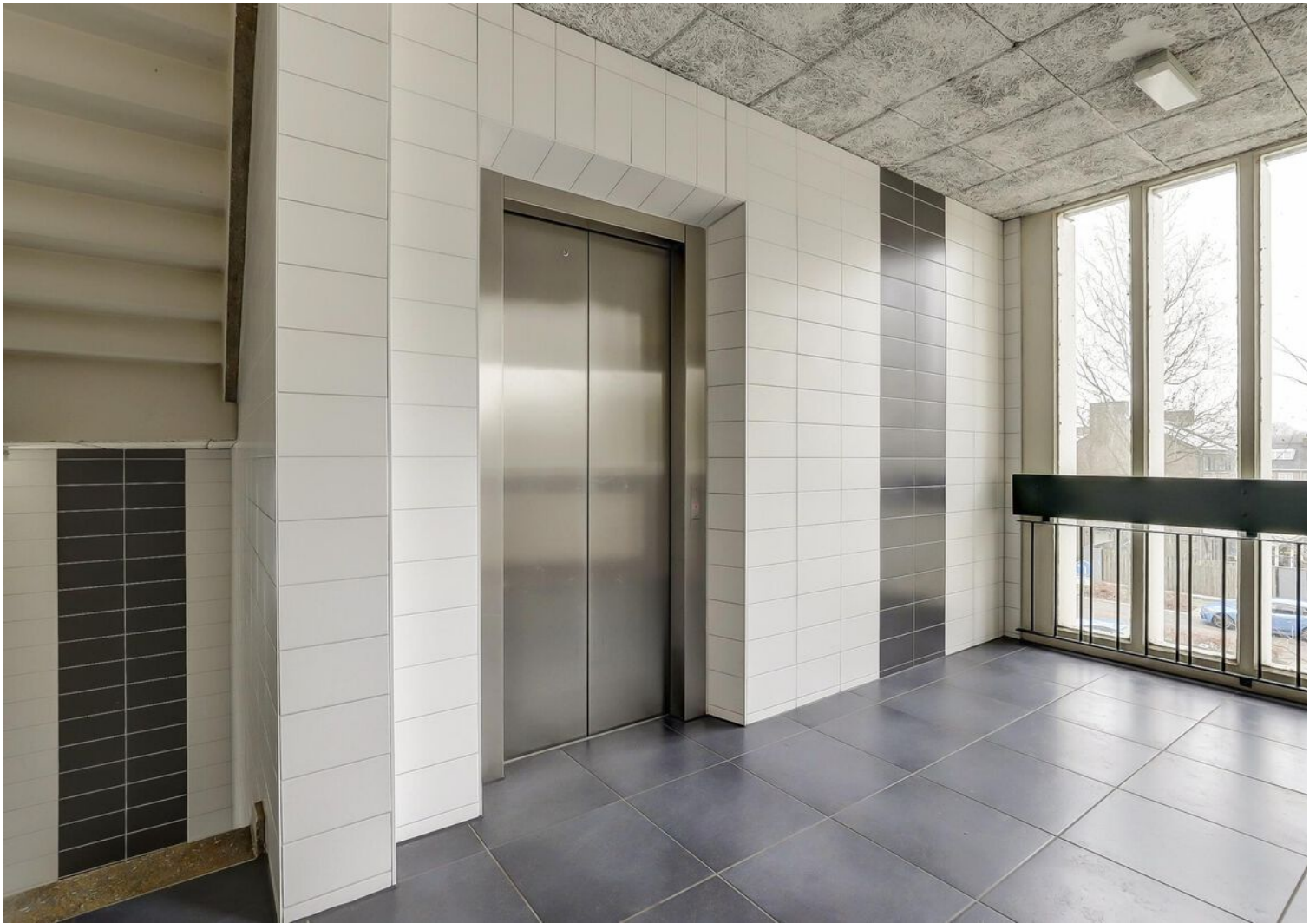














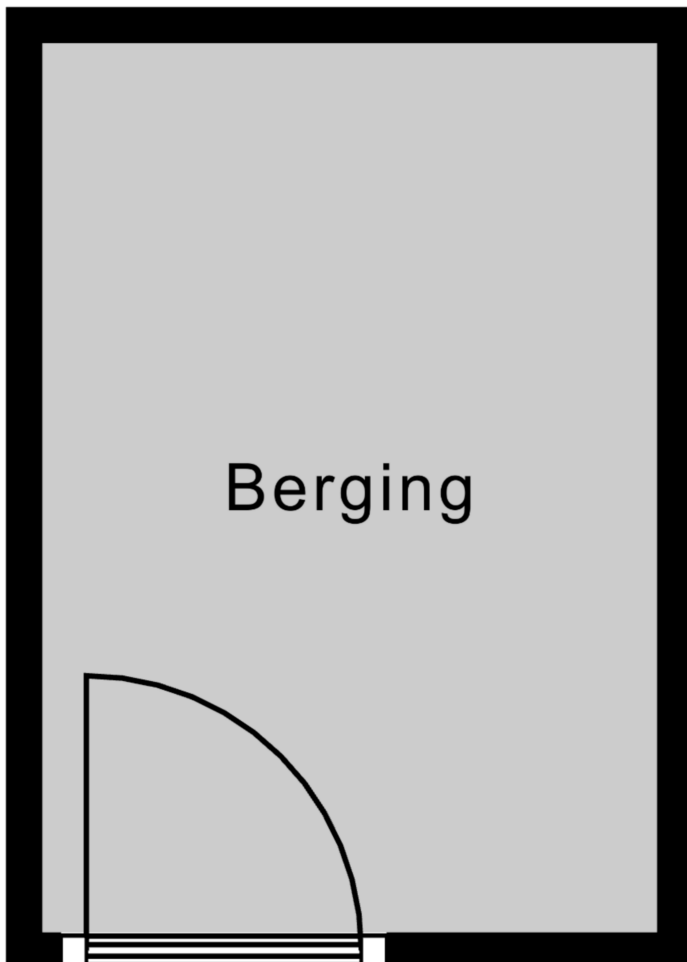
Plattegrond



Appartement

Plattegrond

← 1.70 m →



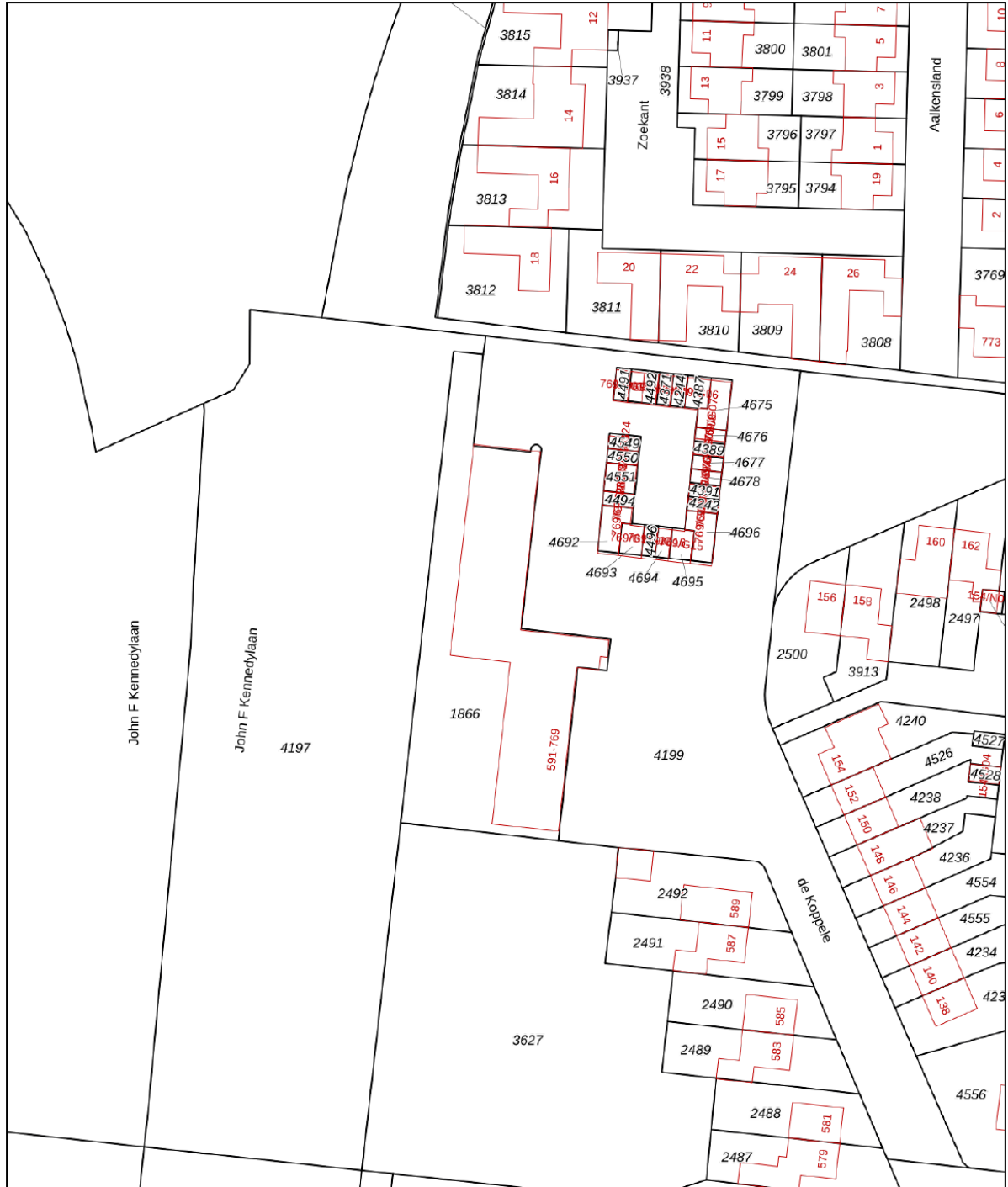
↑
2.46 m
↓


Berging

Kadastrale kaart

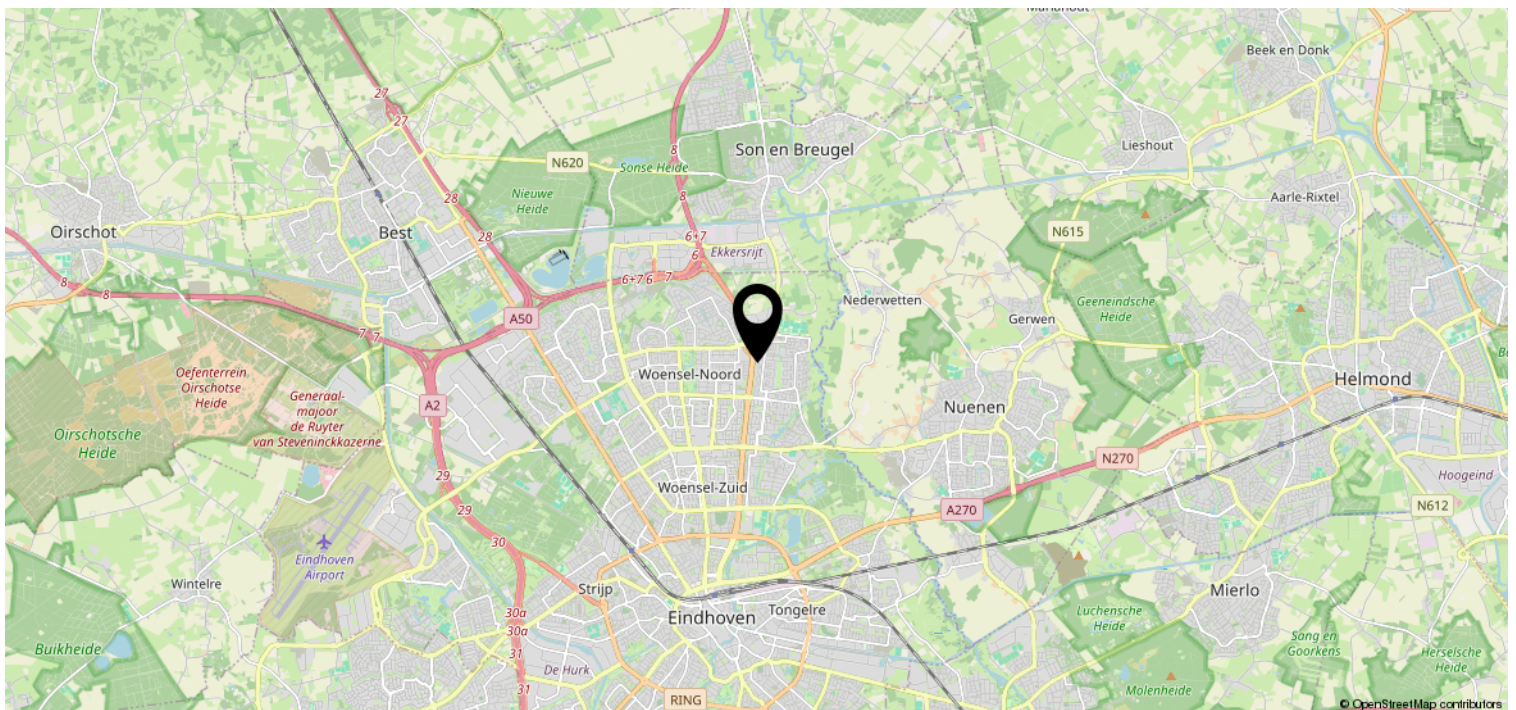
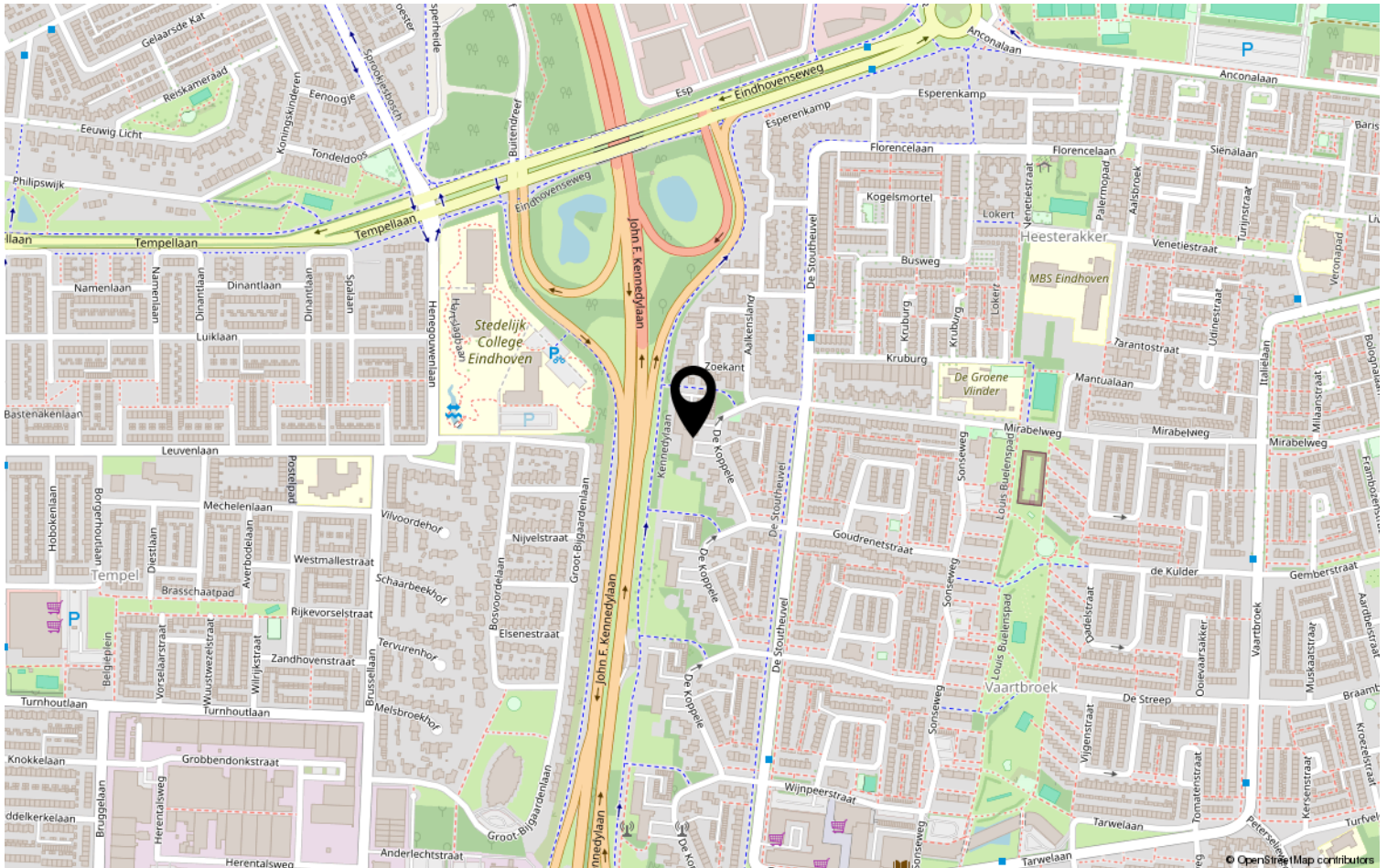
Kadastrale kaart

Uw referentie: Koppele615Eindh



<p>12345</p> <p>Deze kaart is noordgericht</p> <p>Perceelnummer</p> <p>25 Huisnummer</p> <p>— Vastgestelde kadastrale grens</p> <p>— Voorlopige kadastrale grens</p> <p>— Administratieve kadastrale grens</p> <p>— Bebouwing</p> <p>Voor een eensluitend uittreksel, geleverd op 15 januari 2025 De bewaarder van het kadaster en de openbare registers</p>	<p>Schaal 1: 1000</p> <p>Kadastrale gemeente Woensel</p> <p>Sectie C</p> <p>Perceel 1866</p> <p>Aan dit uittreksel kunnen geen betrouwbare maten worden ontleend. De Dienst voor het kadaster en de openbare registers behoudt zich de intellectuele eigendomsrechten voor, waaronder het auteursrecht en het databankenrecht.</p>	
-------------------------------------------------------------------------------------------------------------------------------------------------------------------------------------------------------------------------------------------------------------------------------------------------------------------------------------------------------------------------	----------------------------------------------------------------------------------------------------------------------------------------------------------------------------------------------------------------------------------------------------------------------------------------------------------------------------------------	---------------------------------------------------------------------------------------

Locatie op de kaart



Heeft u interesse?



HV VAN DER HEIJDEN
MAKELAARDIJ

Spoorstraat 1, Best
5684AA

0499-335858

info@vanderheijdenmakelaardij.nl
vanderheijdenmakelaardij.nl

