

HV VAN DER HEIJDEN MAKELAARDIJ



BEST | Klaproos 18

vraagprijs € 447.000 k.k.

Kenmerken & specificaties



Bouwjaar:	1985
Soort:	eengezinswoning
Kamers:	5
Inhoud:	374 m ³
Woonoppervlakte:	103 m ²
Perceeloppervlakte:	234 m ²
Overige inpandige ruimte:	-
Gebouwgebonden buitenruimte:	-
Externe bergruimte:	20 m ²
Verwarming:	c.v.-ketel
Isolatie:	dakisolatie, muurisolatie, vloerisolatie, dubbel glas

Omschrijving

Maak kennis met deze vrijstaand geschakelde woning met een ruime garage op eigen perceel en gelegen op een mooie woonlocatie met uitzicht over gemeentelijk groen.

Op de begane grond is de woning ingedeeld met een ruime living in L-vorm, open keuken met een praktische keukeninrichting in hoekopstelling voorzien van diverse inbouwapparatuur, hal met toegang tot de toiletruimte en meterkast. Via trapopgang in hal te bereiken 1e verdieping met de 3 slaapkamers, complete badkamer en overloop. Via vaste trap te bereiken zolderetage waar zich de 4e slaapkamer bevindt.

Type woning: Vrijstaand geschakelde woning

Energielabel: C

Bouwjaar: 1985

Perceel oppervlak: 234 m²

Woonoppervlak: 103 m²

Externe buitenruimte: Garage: 20 m²

Inhoud: 374 m³

Gelegen op een gewilde woonlocatie in de woonwijk "De Kantonnier" nabij goede voorzieningen als winkelcentra, scholen, recreatie, sportaccommodaties, treinstation en belangrijke uitvalswegen als de A2, A58 en A50.

Graag willen wij u rondleiden in deze woning, zodat u de woning met eigen ogen kunt bekijken. Hiervoor kunt u contact opnemen met ons kantoor.

INDELING:

BEGANE GROND:

Entree met een hardhouten voordeur.

Hal afgewerkt met een tegelvloer, stucwerk wanden en een spuitwerk plafond.

Betegelde toiletruimte met een fonteintje en een closet.

Meterkast met de gas,- elektra en watermeter en tevens de aansluiting t.b.v. glasvezel en de elektrakast voorzien van diverse groepen en aardlekschakelaars.

Woonkamer in L-vorm afgewerkt met een tegelvloer, behangen wanden en een spuitwerk plafond.

Open keuken met een praktische keukeninrichting in hoekopstelling voorzien van diverse laden en kasten, rvs spoelbak, vaatwasmachine, elektrische kookplaat, koelkast en een elektrische oven.

1E VERDIEPING:

Via trapopgang in hal te bereiken.

Overloop afgewerkt met vloerbedekking, stucwerk wanden en een spuitwerk plafond.

Slaapkamer 1 aan achterzijde is afgewerkt met spuitwerk wanden en een spuitwerk plafond.

Slaapkamer 2 aan achterzijde is afgewerkt met een laminaatvloer, spuitwerk wanden en een spuitwerk plafond.

Slaapkamer 3 aan voorzijde is afgewerkt met een laminaatvloer, spuitwerk wanden en een spuitwerk plafond.

Betegelde badkamer voorzien van een dubbele wastafel, closet, ligbad en een douche.

2E VERDIEPING:

Middels vaste trap te bereiken.

Zolderetage met de 4E slaapkamer met een Velux dakvenster, aansluiting t.b.v. wasapparatuur, unit t.b.v. de mechanische ventilatie en de opstelling van de Remeha HR combiketel uit 2011

BUITEN:

De achtertuin is afgescheiden middels een houten delen erfafscheiding en heeft een afmeting van circa 8.30 diep en 9.50 meter breed.

Voor de afwerking van de tuin is gekozen voor sierbestrating, terrastegels en diverse beplantingen.

Op het achterperceel is de garage gesitueerd. Deze garage is ruim en heeft tevens een extra bergzolder door de zadelkap die op de garage is gebouwd.

ALGEMEEN:

* Het betreft hier een traditioneel gebouwd woonhuis met gemetselde buitengevels en een houten kapconstructie met pannen gedekt.

* Het woonhuis is voorzien van vloer,- gevel en dakisolatie alsmede dubbele beglazing.

* Voldoende parkeermogelijkheden op de openbare parkeervakken langs de woning en natuurlijk op eigen terrein in de eigen garage.

* Hypotheek met NHG mogelijk voor deze vraagprijs.

* Gelegen op korte afstand van goede voorzieningen zoals:

- Treinstation Best
- Snelweg op-/afrit (A2, A50 en A58)
- Supermarkt
- Kinderopvang
- Basisonderwijs
- Voortgezet onderwijs (Heerbeek college)
- Diverse sportverenigingen
- Eindhoven airport
- Brainport regio.

* Deze documentatie is puur informatief en hieraan kunnen geen rechten worden ontleend aan ons kantoor of verkopers. De koper heeft het recht en plicht tot het onderzoeken van de technische bouwkundige staat, inzien van de bestemmingsplannen, inhoud en oppervlakte maten en het controleren van de inhoudelijk benoemde zaken in deze brochure en die op Funda vermeld staan.

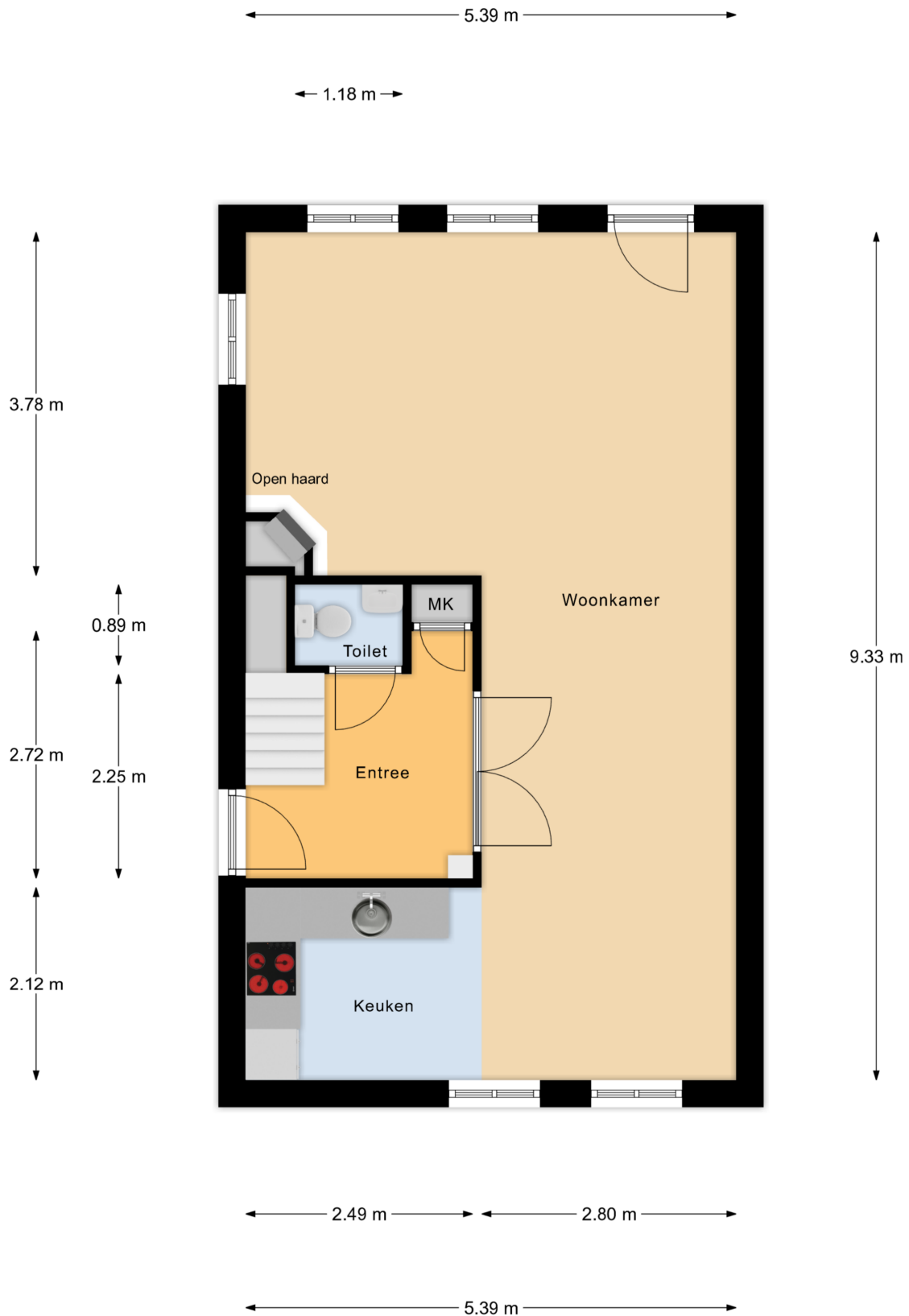






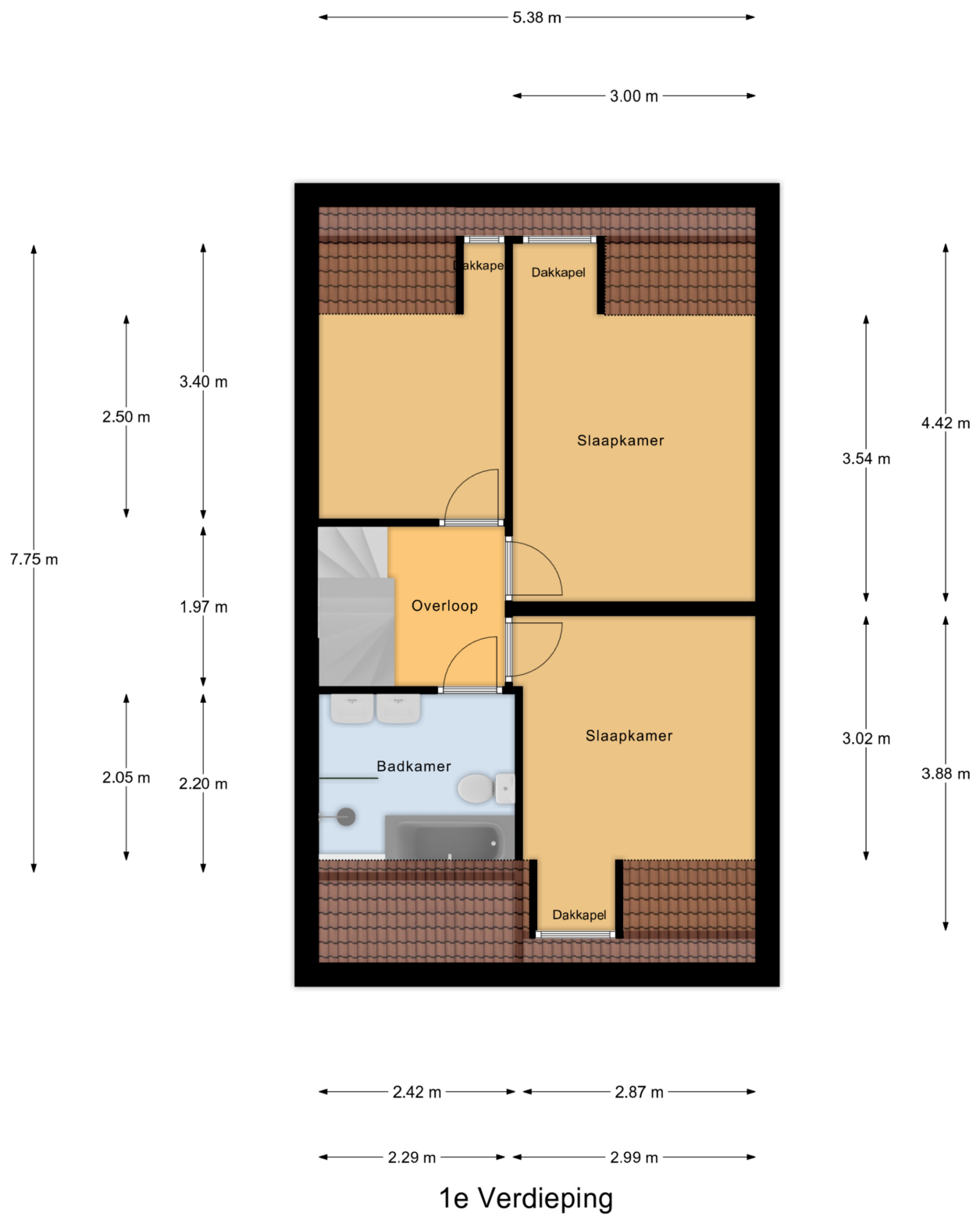


Plattegrond



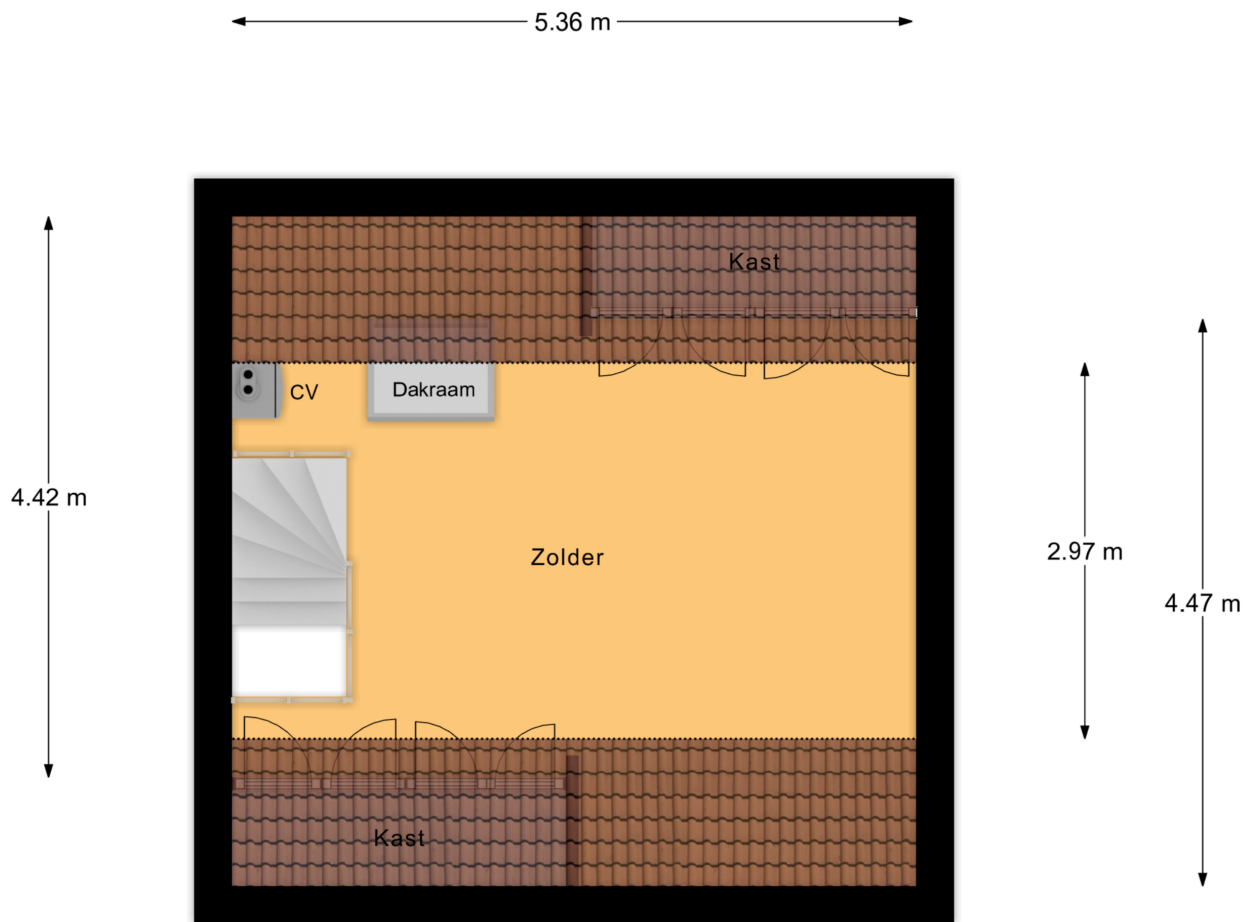
Begane Grond

Plattegrond



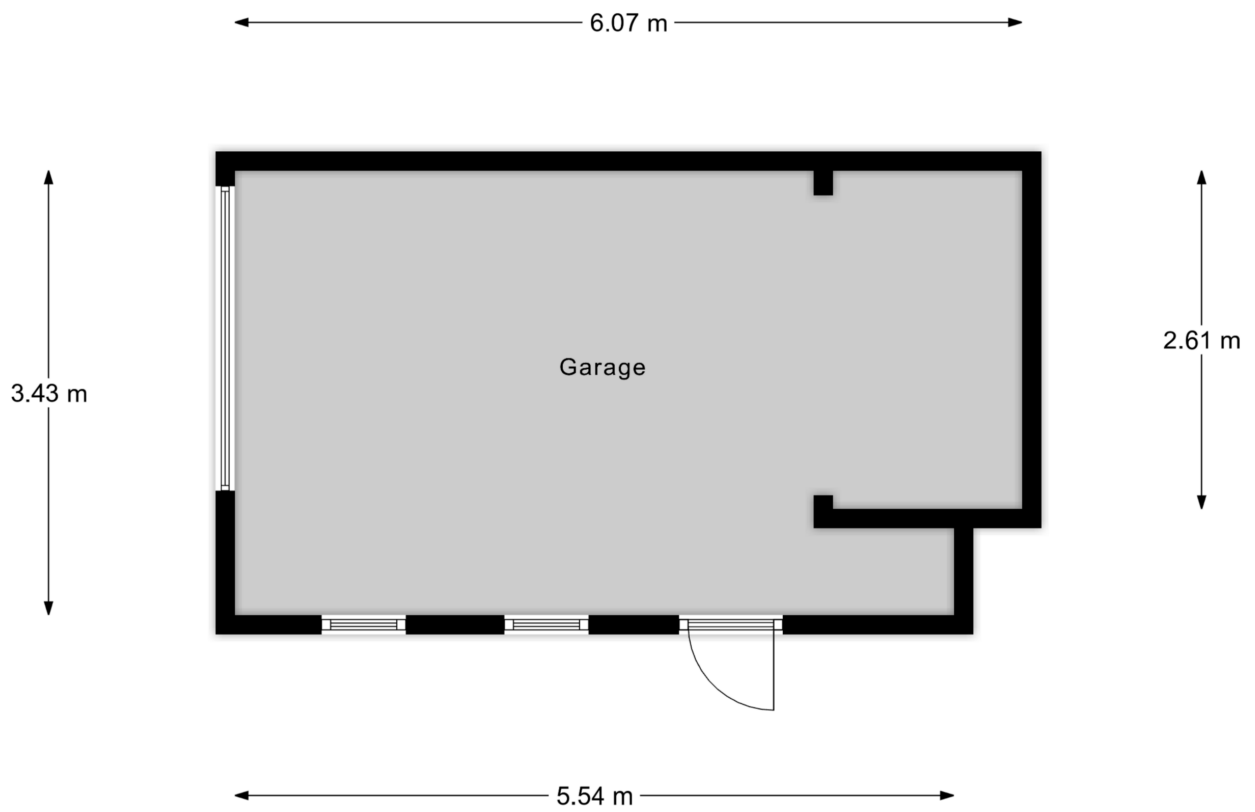
1e Verdieping

Plattegrond



Zolder

Plattegrond

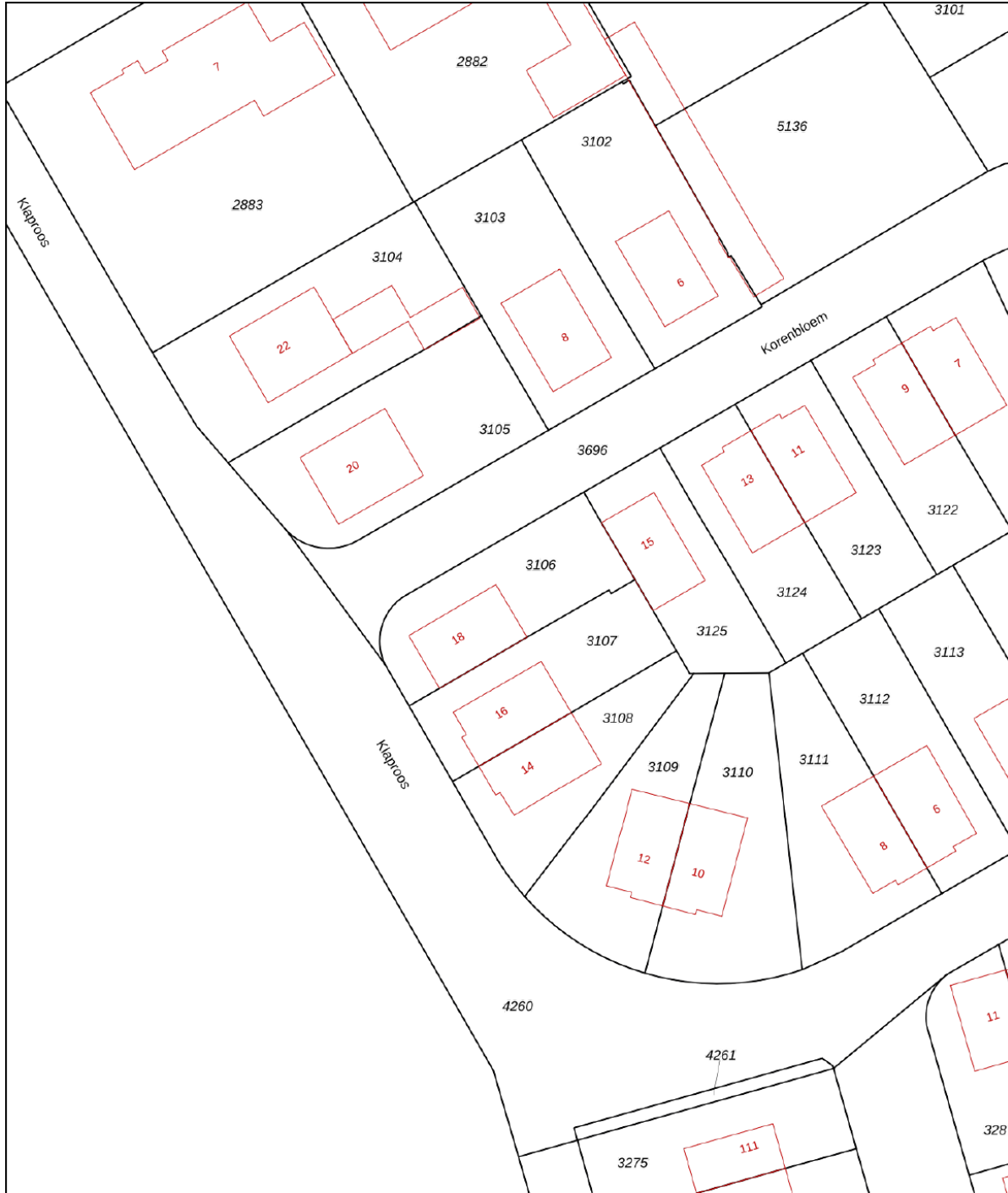


Garage

Kadastrale kaart

Kadastrale kaart

Uw referentie: Klaproos18Best

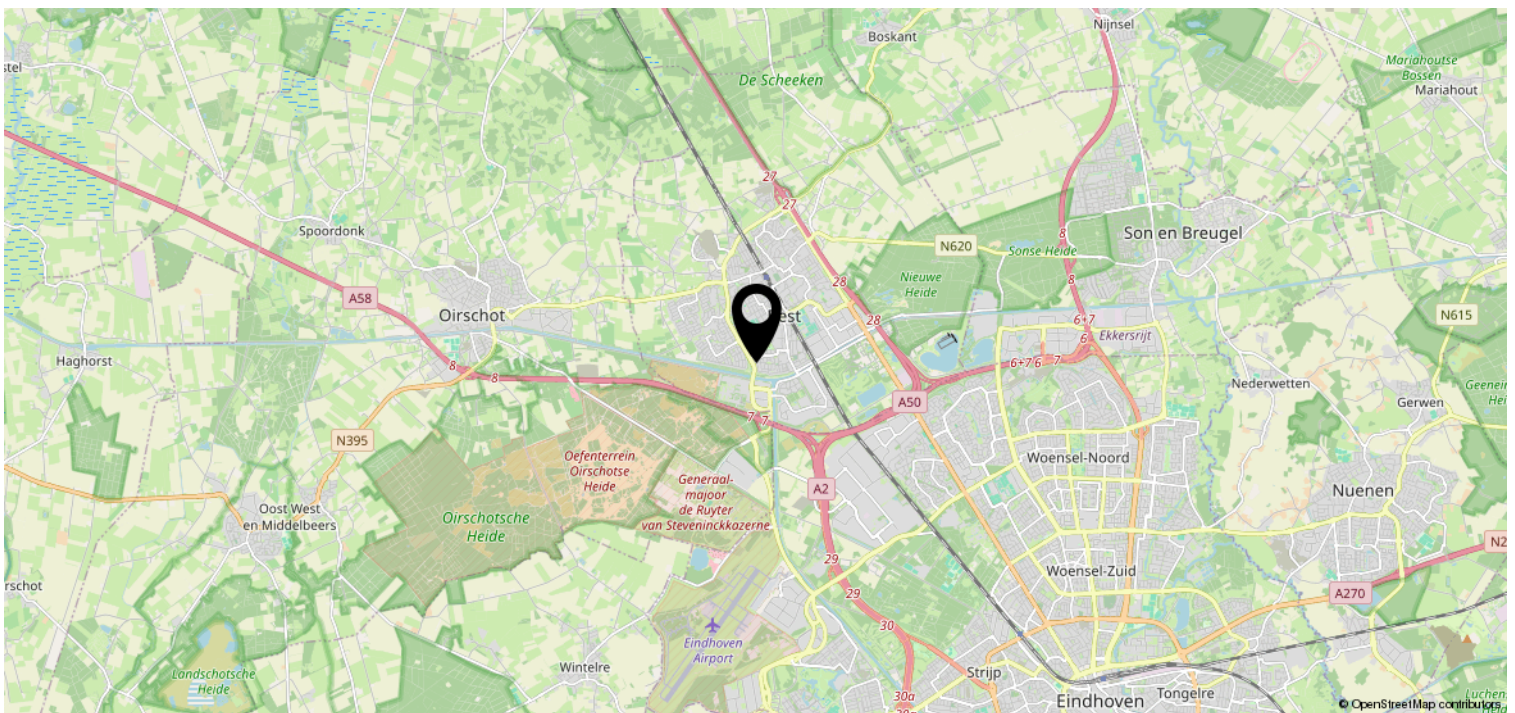
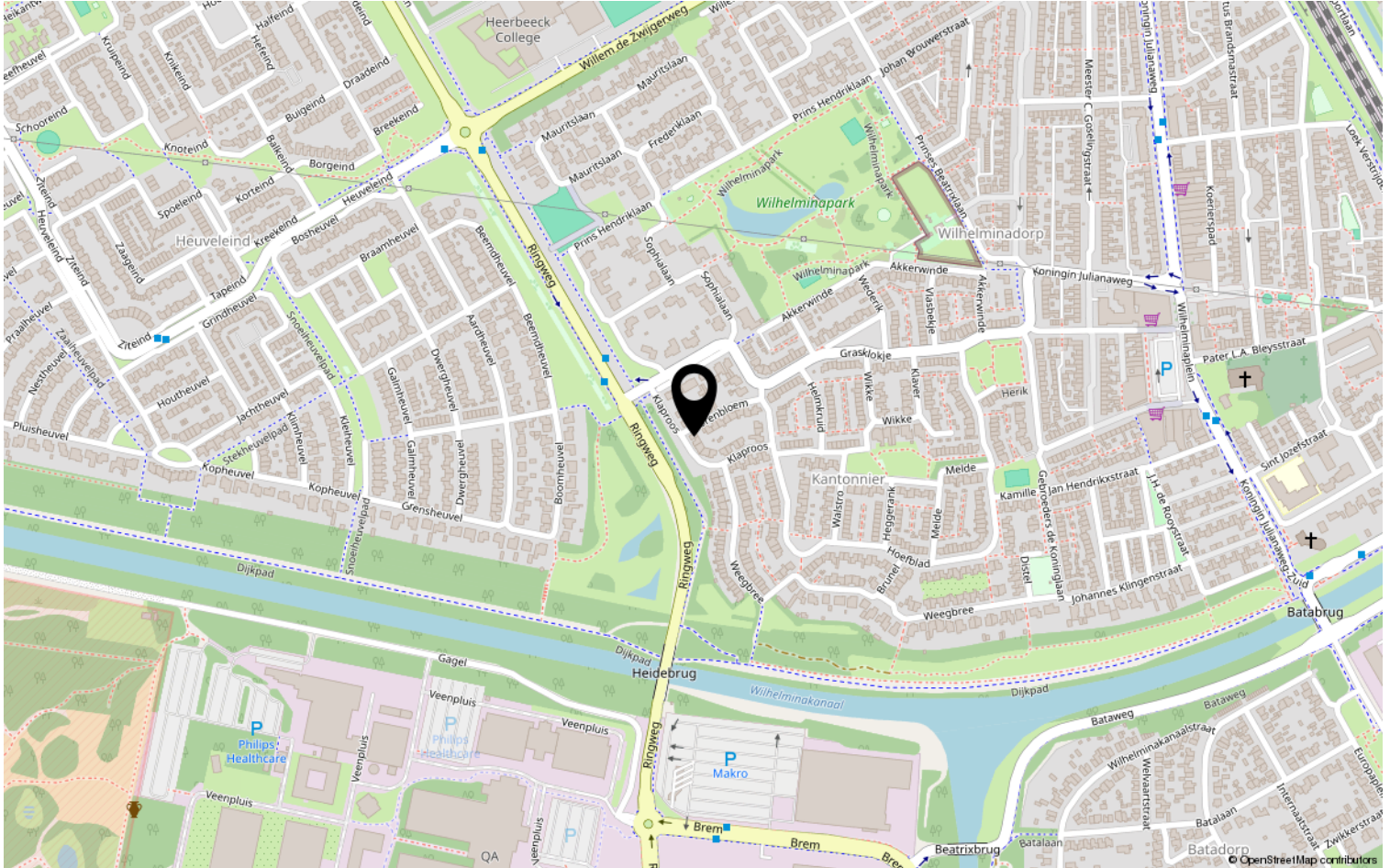


12345	Deze kaart is noordgericht	Schaal 1: 500	
25	Perceelnummer	Kadastrale gemeente Best	
	Huisnummer	Sectie C	
	Vastgestelde kadastrale grens	Perceel 3106	
	Voorlopige kadastrale grens		
	Administratieve kadastrale grens		
	Bebouwing		

Voor een eensluitend uittreksel, geleverd op 7 februari 2025
De bewaarder van het kadaster en de openbare registers

Aan dit uittreksel kunnen geen betrouwbare maten worden ontleend.
De Dienst voor het kadaster en de openbare registers behoudt zich de intellectuele eigendomsrechten voor, waaronder het auteursrecht en het databankenrecht.

Locatie op de kaart



Heeft u interesse?



HV VAN DER HEIJDEN
MAKELAARDIJ

Spoorstraat 1, Best
5684AA

0499-335858

info@vanderheijdenmakelaardij.nl
vanderheijdenmakelaardij.nl

